

## CARATTERISTICHE TECNICHE :

**TELAIO** : Costruito in acciaio ad alta resistenza con struttura autoportante monoblocco.

**STABILIZZATORI** : n° 4 ad apertura radiale con travi sfilanti orizzontali e cilindri verticali di appoggio. Comandati dalla cabina e ai lati del telaio tramite sistema elettro-idraulico con sicurezze "uomo-presente".

**TORRETTA GIREVOLE A 360°**: Costruita in acciaio ad alta resistenza con struttura scatolata, installata su ralla a doppio giro di sfere con dentatura interna. E' azionata da un motore oleodinamico flangiato ad un riduttore epicicloidale con freno a dischi multipli in bagno d'olio.

**BRACCIO** : Costruito in acciaio ad alta resistenza, semigusci pressoformati a freddo e saldati sull'asse neutro. Profilo autocentrante e scorrimento su pattini in materiale speciale. Sfilamento e rientro sotto carico, con cilindri oleodinamici a doppio effetto. 1° prolunga a sfilo indipendente, 2° e 3° prolunga a sfilo sequenziale  
Lunghezza braccio: 6,20m – 18,8mt

**ARGANO PRINCIPALE** : con riduttore epicicloidale e freno a dischi in bagno d'olio, motore a pistoni

**CABINA DI MANOVRA GRU** : con struttura metallica e cristalli antisfondamento ad ampia visibilità. Cruscotto con strumentazione di controllo e comando, climatizzatore, sedile regolabile a sospensione pneumatica. Portiera ad apertura scorrevole.

**IMPIANTO OLEODINAMICO** : con n°2 pompe. Servocomandi elettroidraulici proporzionali sui braccioli del sedile. Possibilità di effettuare 3 manovre contemporanee. Raffreddamento dell'olio tramite radiatore elettroventilato

**DISPOSITIVI DI SICUREZZA** : limitatore elettronico di sicurezza. Interruttori di fine corsa in salita e discesa del carico, valvole di sicurezza sui circuiti e di blocco sui cilindri. Valvole di sovrappressione. Dispositivi di avvertimento acustico e luminoso

### DOTAZIONI SI SERIE

- Conformità "CE"
- n°4 Piastre d'appoggio stabilizzatori
- Cassetta porta comandi con chiusura a serrandina
- Climatizzatore in cabina
- Scaletta mobile per l'accesso in cabina di manovra
- Parafanghi posteriori
- Cassetta portautensili con illuminazione interna
- n° 2 fari di lavoro posteriori
- n° 2 fari di lavoro sulla cabina di manovra
- n°4 Luci d'ingombro sulle travi stabilizzatori
- Ricerca automatica baricentro del carico da sollevare
- Testata snodabile a 3 posizioni
- Copertura antisdrucchiole sulle scatole sulle scatole porta travi degli stabilizzatori
- Verniciatura a richiesta
- Contrappeso
- Rospo ½
- Verricello di traino da 20ton
- Radiocomando per Rospo
- Radiocomando per gru

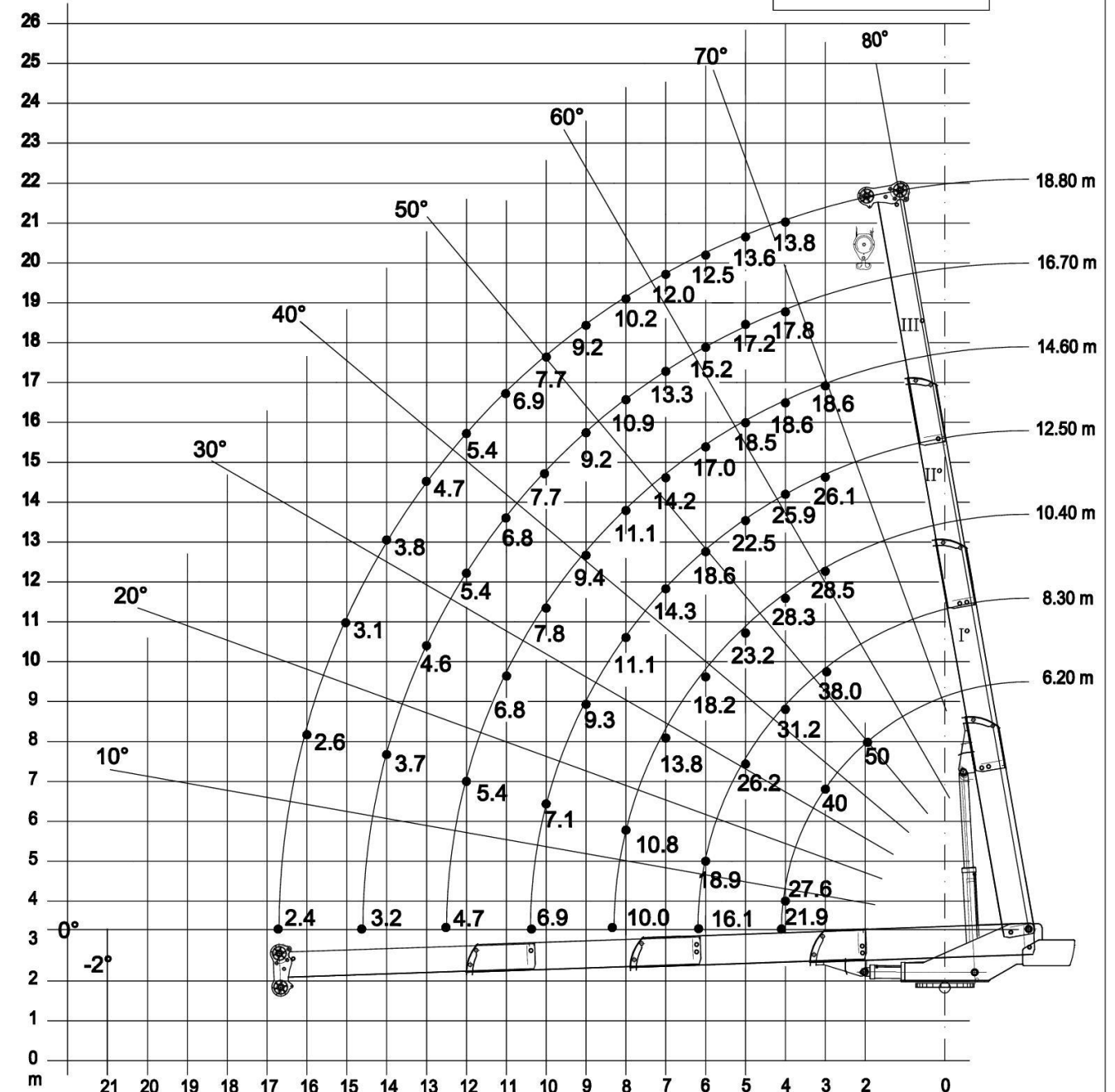
**tcm**

## AUTOGRU' C500 TK

Braccio 6,2m



CONTRAPPESO= 5 t

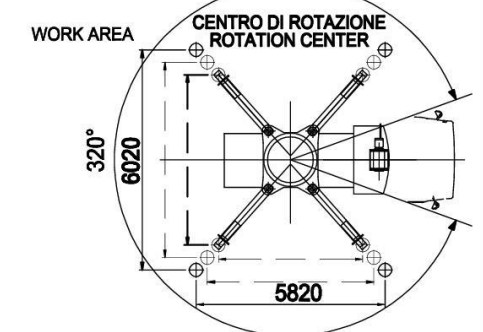


**tcm**

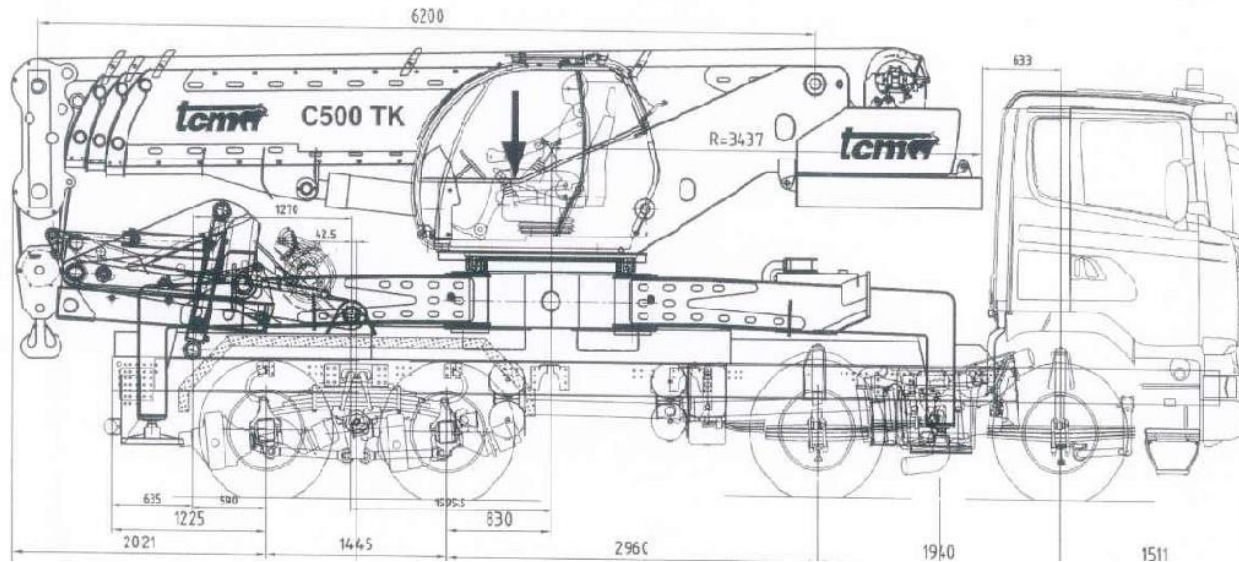
Termoli (CB) - Italy - Tel./Fax. +390875/752076

11/10/2016 Dis. Cod. TK500002\_TAB

PORTATE AL 85%

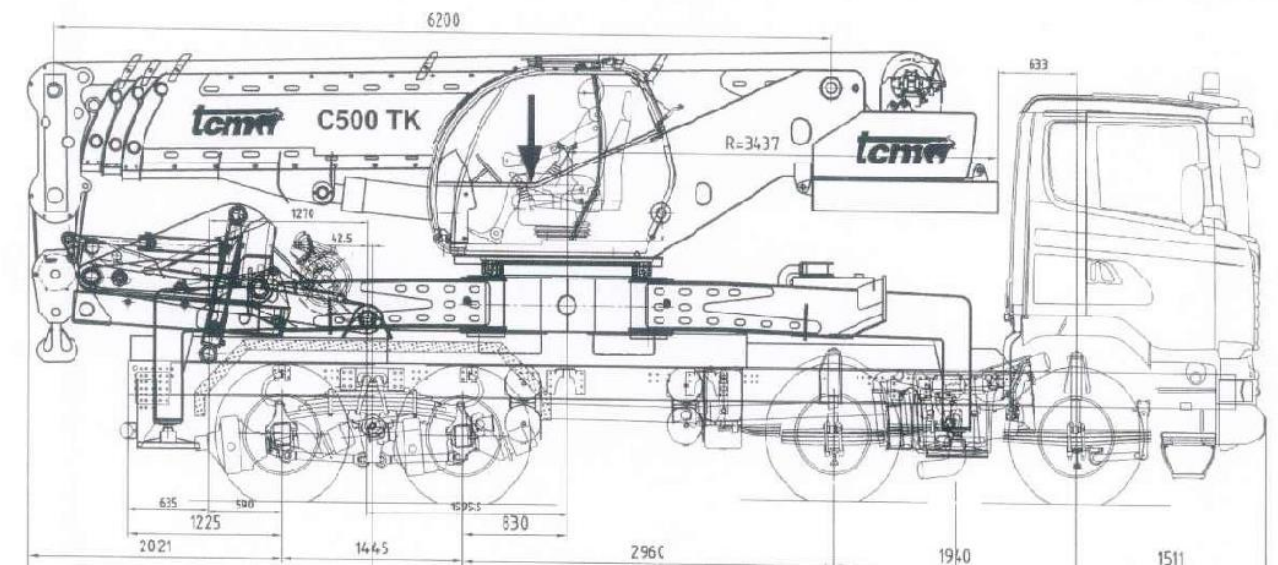


La TCM S.r.l. si riserva il diritto di modificare le caratteristiche tecniche senza obbligo di preavviso e tutti i valori indicati possono variare del ±5%  
T.C.M. s.r.l. reserves the right to change technical characteristics without notice all the technical values above indicated can undergo change between ±5% of values



# AUTOGRU

## C 50.22TK con Rospo



**PORTATA 40 ton**

Attrezzatura installabile su autotelaio

8 x 4 - 8 x 6 - 8 x 8

### OPTIONALS

- |   |   |
|---|---|
| <ul style="list-style-type: none"> <li>-Collaudo MCTC/CPA</li> <li>-Jib idraulico a 2 sfili</li> <li>-Prolunga tralicciata con sfilo manuale</li> <li>-Prolunga tralicciata inclinabile</li> <li>-Argano ausiliario capacità 3000Kg con fune anti-giro</li> <li>-Verricello di traino posteriore capacità 15000 Kg con 50m di fune Ø18</li> <li>-Bozzello ad ancora con portata 5 t</li> <li>-Giunto girevole a gancio con portata 5 t</li> <li>-Supporto con gancio per testata snodabile</li> <li>-Gancio con aggancio automatico del carico.</li> <li>-Testina porta gancio per argano ausiliario</li> <li>-Campana di traino omologata per veicoli atti al traino</li> <li>-Testata snodabile a 3 posizioni a funzionamento idraulico</li> <li>-Parafanghi posteriori in Inox fiorettato</li> <li>-Cassette porta utensili in inox fiorettato</li> <li>-N°4 piastre d'appoggio in teflon</li> <li>-Barra di traino pesante con attacco intercambiabile</li> <li>-Barra di traino con anello di sollevamento</li> <li>-Bilancino portata 30t</li> <li>-Blocco idraulico delle sospensioni</li> <li>-Traslazione idrostatica</li> </ul> | <ul style="list-style-type: none"> <li>-Fanaleria tipo America</li> <li>-Fari di lavoro</li> <li>-Faro di lavoro con orientamento radiocomandato</li> <li>-Specchi retrovisori</li> <li>-Porta estintore con estintore da 6 Kg</li> <li>-Telecamera posteriore con video nella cabina dell'autotelaio</li> <li>-Telecamera controllo argano/i con video in cabina Gru</li> <li>-Radiocomando</li> <li>-Radiocomando con display</li> <li>-Radiocomando sgancio/aggancio contrappeso</li> <li>-Limitatore elettronico con estensimetri sugli stabilizzatori</li> <li>-Stabilizzazione con livellamento automatico</li> <li>-Anemometro</li> <li>-Sistema di ingrassaggio automatico</li> <li>-Elettropompa ausiliaria per utilizzo ecologico a 380Volt 22Kw con Inverter</li> <li>-Tanica lavamani</li> <li>-Arrotolatore tubo aria</li> <li>-Arrotolatore con lampada portatile</li> <li>-Attacchi rapidi per accessori idraulici</li> <li>-Attacchi rapidi per accessori pneumatici</li> </ul> |
|---|---|



T.c.m. srl - Via Alessandro Volta n.12, Z.Industriale - 86039 Termoli (CB) - ITALY  
Tel.+390875752076 - info@tcmsrl.it - www.tcmsrl.net



Certificato NATO AQAP 2110 n. 4/2011



Certificato ISO 9001:2008 n°337/2004