

SPECIFICHE TECNICHE / TECHNICAL SPECIFICATIONS

C 2000 AUTOGRU



DOTAZIONI DI SERIE:

- 2 Cassette portacomandi con con chiusura a serrandina.
- 4 Piastre appoggio stabilizzatori in acciaio
- Verniciatura a richiesta
- Scaletta mobile per accesso in cabina di manovra
- Parafanghi posteriori e anteriori
- Copertura antisdrucchiolevole sulle scatole portatravi degli stabilizzatori
- Riscaldamento interno cabina
- Cassetta portautensili
- 4 luci di ingombro sulle travi sfilanti degli stabilizzatori
- 2 fari girevoli arancioni sulla cabina di guida
- 2 fari di lavoro posteriori
- Conformità CE

SERIAL OUTLIFT:

- 2 control boxes with rolling shutter
- 4 outriggers pads in steel
- Varnishing on request
- Movable ladder for access to cabin
- Rear mudguards in anti-skid aluminium
- Anti-skid covering in aluminium on outriggers beam boxes
- Heating in cabin
- Tool box
- 4 Obstruction lights on outriggers sliding beams
- 2 Orange revolving lights on driving cabin
- 2 Rear working lights
- CE certifications



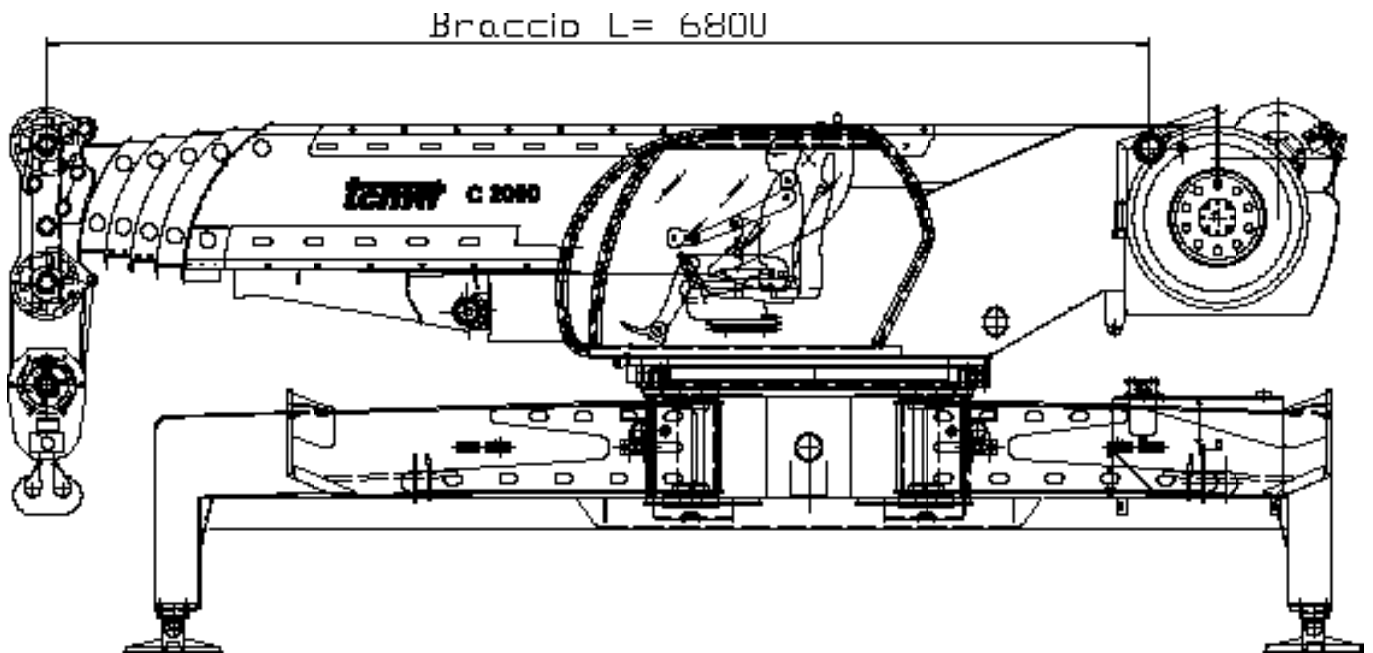
FIGURINO IN KIT / DESIGN KIT

N.B. E' POSSIBILE AVERE LA VERSIONE IN KIT O LA VERSIONE GIA' ALLESTITA SU AUTOVEICOLO COMMERCIALE DI QUALSIASI MARCA (VEDI FIGURINO)

AL MOMENTO DELLA DEFINIZIONE DEI TERMINI DI CONTRATTO VERRA' REDATTO IL FIGURINO DEFINITIVO CON RELATIVO PASSO SULL'AUTOVEICOLO STABILITO DAL CLIENTE.

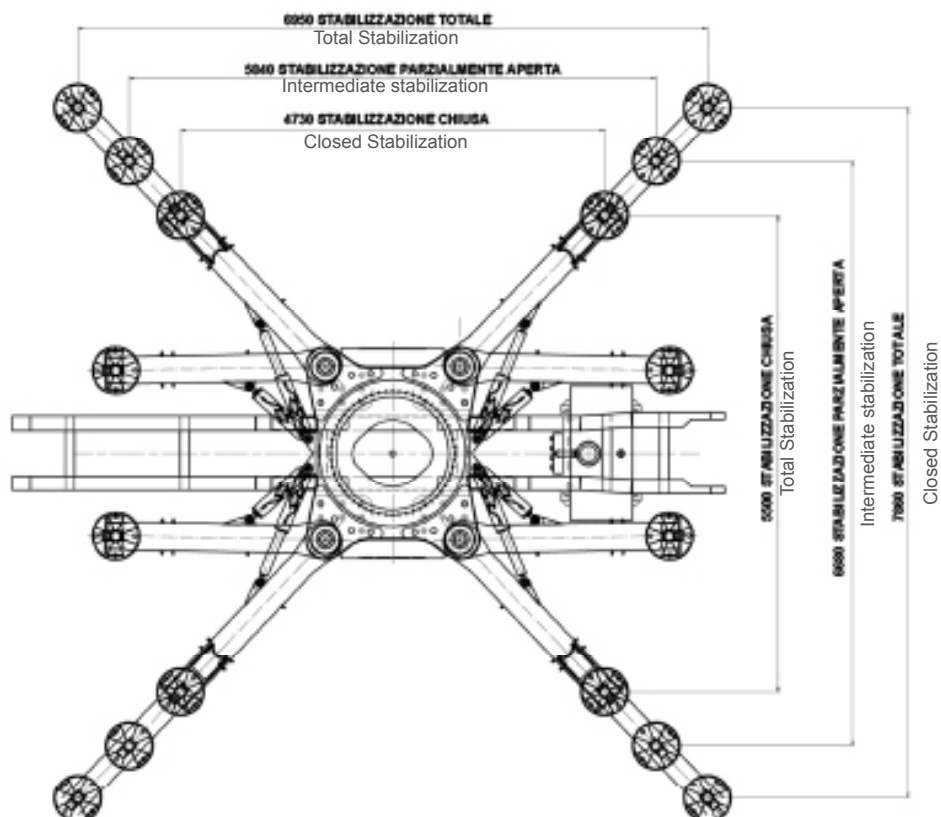
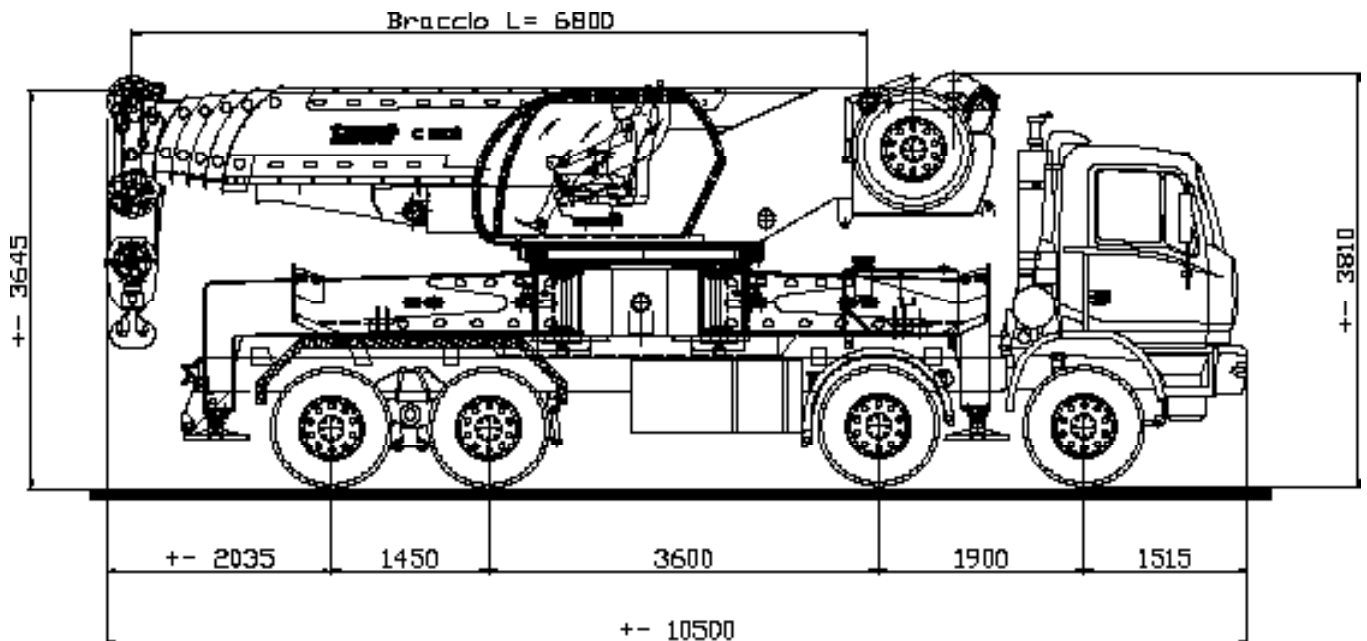
N.B. IT IS POSSIBLE TO GET KIT CRANE OR MOUNTED ON ANY MAKE OR MODEL OF COMMERCIAL VEHICLE. (SEE THE TECHNICAL DESIGN).

THE FINAL TECHNICAL DRAWING WILL BE REALIZED AT THE MOMENT OF DEFINITION OF THE CONTRACT.



TECHNICAL DESIGN

FIGURINO SU AUTOVEICOLO



La TCM s.r.l. si riserva il diritto di modificare le caratteristiche tecniche senza obbligo di preavviso e tutti i valori possono variare del +/-5%
 TCM s.r.l. reserves the right to change technical characteristics without notice all the technical values above indicated can undergo change +/-5% of vales.

TELAIO:

Disegno TCM Srl, progettato e costruito con lamiera di acciaio ad alto limite di snervamento per resistere alle sollecitazioni di flessione-torsione, trasmesse dai pesi statici e dinamici sollevati. Struttura autoportante monoblocco, saldata tipo cassone e scatolata internamente a nido d'ape, quattro fulcri due anteriori e due posteriori per l'alloggiamento delle scatolette portatravi stabilizzatori ad apertura radiale, fissato con staffe e viti al telaio originale dell'autoveicolo.

STABILIZZATORI:

Quattro travi costruite in acciaio ad alto limite di snervamento ad estensione orizzontale e cilindri idraulici verticali ad estensione indipendente, consentono un'ampia base di appoggio. Comandi stabilizzatori dalla cabina tramite un sistema elettro-idraulico con sicurezze uomo presente e ai lati del telaio.

TORRETTA GIREVOLE A 360°

Disegno TCM, costruito in lamiera d'acciaio ad alto limite di snervamento struttura scatolata, installata su ralla a doppio giro di sfere con dentatura interna. E' azionata con motore oleodinamico flangiato ad un riduttore epicicloidale con freno a dischi multipli sinterizzati in bagno d'olio e frenatura idraulica automatica.

BRACCIO TELESCOPICO:

A sei elementi braccio base fulcrato sulla torretta a sezione ottagonale, costruito in lamiera di acciaio ad alto limite di snervamento, semigusci presso formati a freddo e saldati su l'asse neutro. Profilo autocentrante e scorrimento e scorrimento su pattini in materiale speciale. Estensione e rientro sotto carico, con cilindri oleodinamici a doppio effetto. 1° ,2° e 3° prolunga a sfilo indipendente. 4° e 5° prolunga a sfilo sequenziale.

ARGANO PRINCIPALE:

con riduttore epicicloidale a freno a dischi in bagno d'olio, motore a pistoni con cilindrata variabile.

CHASSIS

TCM design studied to withstand deflection-torsional forces transmitted by raised weights of static and dynamic type. Self-carrying monoblock structure welded as a box honeycomb girded inside, four fulcrums, two in the front and two in the rear end housing outriggers beams with radial opening fixed with clamps and screws to the original chassis of the truck.

OUTRIGGERS

Four beams in highly resistant steel with horizontal extension and vertical hydraulic cylinders with independent extension providing a wide supporting area. Outriggers controls from cabin and from chassis sides by an electric-hydraulic system with 'man at work'-safety device.

ROTATING TURRET AT 360°

TCM design built in steel plate at high yielding level, boxed structure, installed on a bearing disc with a double turn of spheres and inward teeth. Set in action by an hydraulic engine flanged to an epicycloidal reducer with multiple disc brake sintered in oil bath and automatic hydraulic braking.

TELESCOPIC BOOM

In six elements; base boom with octagonal section hinged on the turret; built in highly resistant steel and cold-pressed semi-shells welded on a neutral axis. Self-centring profile and sliding on runners in special material. Extension and return with a load applied by double-effect hydraulic cylinders. 1st, 2nd and 3rd slide extend independently, 4th and 5th slide extend in hydraulic, sequential way.

MAIN WINCH

With epicycloidal reducer and disc brake sintered in oil bath, piston engine with variable capacity.

DESCRIPTION DESCRIZIONE

BRANDEGGIO DEL BRACCIO:

Un cilindro a doppio effetto con velocità di discesa controllata e valvola di regolazione e blocco. Angolo di lavoro braccio da -2° a +80°.

CABINA DI MANOVRA:

Ad ampia visibilità con cristalli antisfondamento, vetro posteriore apribile per garantire una buona ventilazione, portiera ad apertura scorrevole con chiave, parabrezza e vetri laterali fissi temprati anti-riflesso. Sedile con sospensioni completamente regolabili, manipolatori idraulici nel posto di guida sui braccioli, i quali sono sollevabili. Cruscotto con strumentazione di controllo e comando, riscaldamento.

DISPOSITIVI DI SICUREZZA:

Interruttori di fine corsa in salita e discesa del carico, installati sulla testata del braccio e sull'argano con tre giri morti della fune sul tamburo. Valvola di sicurezza su tutti i cilindri idraulici, valvole regolabili di massima pressione sui distributori idraulici. Limitatore di momento elettronico.

CIRCUITO IDRAULICO:

Un gruppo formato da tre pompe in serie ad ingranaggi alimenta i tre circuiti principali sono indipendenti. Distributori monoblocco con valvole di sicurezza incorporate, pilotati idraulicamente tramite due manipolatori. Due filtri olio installati sui circuiti di scarico. Serbatoio olio. Raffreddamento olio tramite due radiatori elettroventilati. Prese controllo pressioni dei due circuiti idraulici. Due manipolatori idraulici con comando a croce e ritorno automatico al punto neutro, permettono di eseguire manovre incrociate e pulsante elettrico di sicurezza uomo presente.

BOZZELLO:

Portata max 80 ton a 6 carrucole.

BOOM LIFTING

By a double-effect cylinder with lowering speed control, adjustment and clamping valve. Boom working angle from -2° to +80°.

MANOEUVRE CABIN

With wide visibility and safety glasses, opening rear window for good ventilation, sliding door with opening key, non-reflective front glass and side glasses. Seat with totally adjustable suspensions, hydraulic joy sticks on raisable armrests. Dashboard with control and command systems and heating control.

SAFETY DEVICES

Limit switches for load lifting and lowering installed on boom head and on winch with three fixed rope layers on the drum. Safety valves on all hydraulic cylinders, adjustable maximum pressure valve on the hydraulic distributors. Electronic load limiter.

HYDRAULIC CIRCUIT

A group made by three pumps in line feeding three main independent circuits.

Hydraulic distributors with incorporated safety valves, hydraulically driven by the means of two joysticks.

Two oil filters installed on drain circuit. Oil tank. Oil cooling by two electro-ventilated radiators. Intakes for pressure control of the two circuits. Two hydraulic joysticks with cross command and automatic return to neutral point providing crossed manoeuvres and electric 'man at work' safety switch.

BLOCK

Max capacity 80 ton with 6 pulleys.

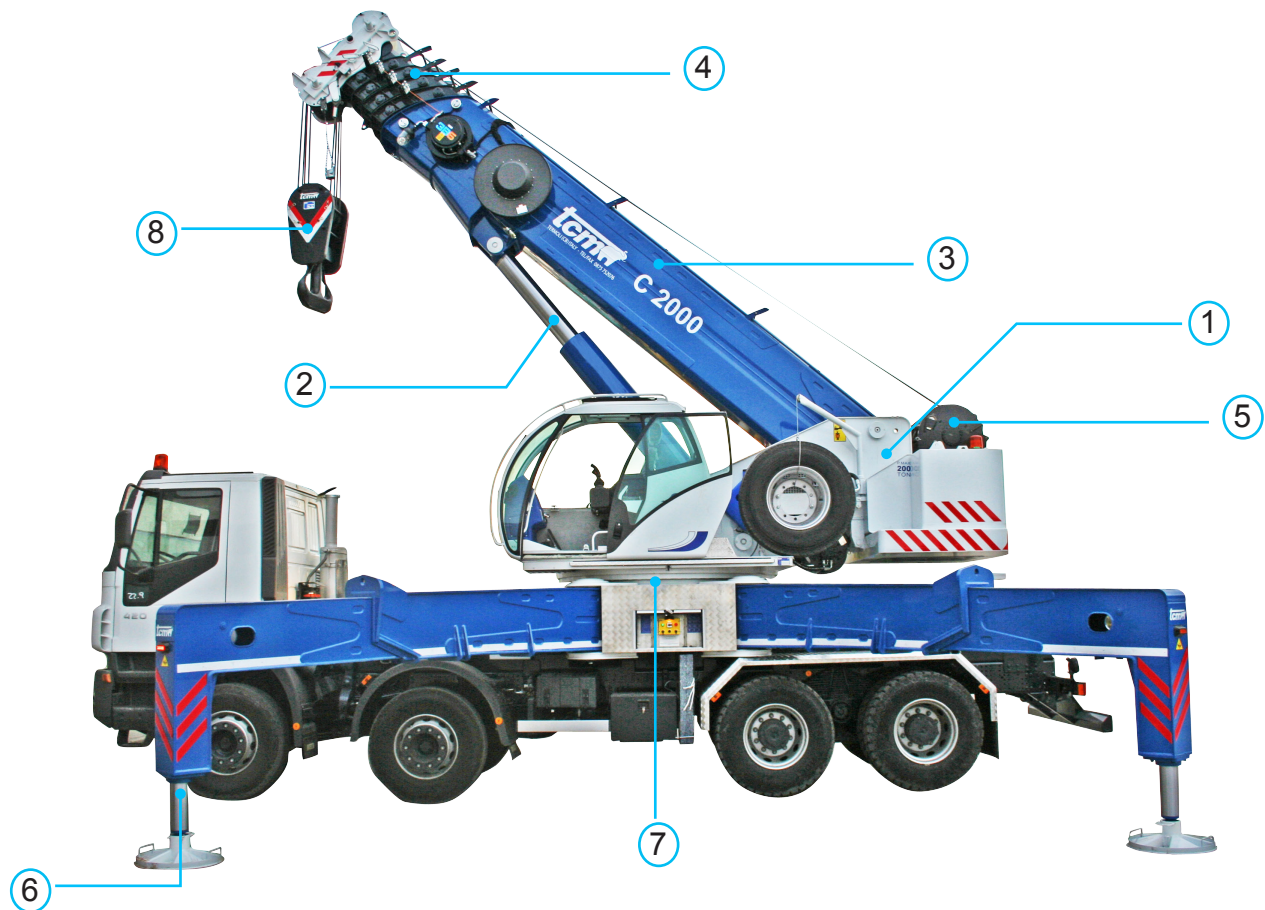
COMPONENTI PRINCIPALI / MAIN COMPONENTS

La gru oleodinamica **C 2000** può essere installata, mediante l'interposizione di un adeguato contro-telaio, su autotelai di veicoli commerciali.

The hydraulic crane **C 2000** may be installed on the chassis of any make of commercial vehicles

I componenti principali della macchina sono indicati nella figura seguente:

The main vehicle components are shown in the following pictures:



1	TORRETTA / TURRET
2	CILINDRO BRANDEGGIO BRACCIO / LIFTING BOOM CYLINDER
3	BRACCIO TELESCOPICO / TELESCOPIC BOOM
4	SFILI TELESCOPICI / EXTENDABLE TELESCOPIC BOOM
5	ARGANO SOLLEVAMENTO / LIFTING WINCH
6	STABILIZZATORI / OUTRIGGERS
7	RALLA DI ROTAZIONE / REVOLVING BEARING PLATE
8	BOZZELLO / BLOCK

DESCRIPTION DESCRIZIONE

SPECIFICHE TECNICHE / TECHNICAL SPECIFICATIONS

CARATTERISTICHE GENERALI / GENERAL VEHICLE CHARACTERISTICS

TIPO / TYPE	TCM C 2000 BRACCIO L = 6800 gru motorizzata a libera circolazione (a desciz. dei paesi di circolazione) TCM C 2000 BOOM L = 6800 Free circulation motorized crane (depending on the destination country)
PORTATA / CAPACITY	200 TON a 2,5 m (DIN 15019/2; EN 13000)
VELOCITA' MASSIMA/ MAXIMUM SPEED	80/90 Km /h (in base al veicolo o alle masse) / (according to vehicle or masses)

DIMENSIONI / DIMENSION

Lunghezza totale (può variare in base al mezzo) / Total length (may change depending on the truck)	10,47 m
Altezza totale (può variare in base al mezzo) / Total height (may change depending on the truck)	3,70 m
Larghezza trasversale stabilizzatori completamente aperti (interasse) / Transverse width with outriggers completely open (wheelbase)	7,86 m
Larghezza longitudinale stabilizzatori completamente aperti (interasse) / Longitudinal width with outriggers completely open (wheelbase)	6,95 m
Larghezza totale in ordine di marcia / Total width in transport position	2,50 m

	CODICE / CODE	DESCRIZIONE / DESCRIPTION	CONTRAPPESO (t) / COUNTERWEIGHT	STABILIZZAZIONE / STABILIZATION	% CARICO / % LOAD
1	D20000000	DIAGRAMMA	0	7860 X 6950	75
1A	D20000000	TABELLA	0	7860 X 6950	75
1	D20000001	DIAGRAMMA	0	6680 X 5840	75
1A	D20000001	TABELLA	0	6680 X 5840	75
2	D20000002	DIAGRAMMA	0	5500 X 4730	75
2A	D20000002	TABELLA	0	5500 X 4730	75
3	D20000003	DIAGRAMMA	6	7860 X 6950	75
3A	D20000003	TABELLA	6	7860 X 6950	75
4	D20000004	DIAGRAMMA	6	6680 X 5840	75
4A	D20000004	TABELLA	6	6680 X 5840	75
5	D20000005	DIAGRAMMA	6	5500 X 4730	75
5A	D20000005	TABELLA	6	5500 X 4730	75
6	D20000006	DIAGRAMMA	3	7860 X 6950	75
6A	D20000006	TABELLA	3	7860 X 6950	75
7	D20000007	DIAGRAMMA	3	6680 X 5840	75
7A	D20000007	TABELLA	3	6680 X 5840	75
8	D20000008	DIAGRAMMA	3	5500 X 4730	75
8A	D20000008	TABELLA	3	5500 X 4730	75
9	D20000009	DIAGRAMMA	6	7860 X 6950	75
9A	D20000009	TABELLA	6	7860 X 6950	75
10	D20000010	DIAGRAMMA	6	7860 X 6950	75
10A	D20000010	TABELLA	6	7860 X 6950	75

DIAGRAMS AND LOADCHARTS DIAGRAMMI E TABELLE DI CARICO

SPECIFICHE TECNICHE / TECHNICAL SPECIFICATIONS

NOTE ALLE TABELLE DI PORTATA:

Per i calcoli della gru sono valide le norme DIN. I carichi DIN / ISO sono conformi alle sicurezze della stabilità richiesta, secondo la norma DIN 15019, parte 2 e ISO 4305. La struttura portante in acciaio della gru risponde alle norme 15018, parte 3. La progettazione della costruzione della gru è concepita, secondo le norme UNI EN 13000.

Nelle tabelle di portata DIN / ISO, l'esercizio della gru è autorizzato con forza del vento da 5 a 7 Beaufort, dipendentemente dalla lunghezza del braccio.

Le portate sono indicate in tonnellate.
TUTTE LE PORTATE SOTTO 4 m SONO NOMINALI

Il peso del gancio di carico, ovvero del bozzello deve essere detratto dai valori di portata.

Gli sbracci sono misurati dal centro della ralla di rotazione.

PER SPECIFICHE TECNICHE AUTOTELAIO COMMERCIALE PORTANTE STRUTTURA SUPERIORE RIFERIRSI AI MANUALI USO E MANUTENZIONE DELLA CASA COSTRUTTRICE.

REMARKS REFERRING TO LOAD CHARTS:

When calculating crane stresses and load, lifting capacities (stability margin) DIN / ISO are as laid down in DIN 15019, part 2 and ISO 4305. The crane's structural steel works is in accordance with DIN 15018 part 3. Design and construction of the crane comply with UNI EN 13000.

For the DIN / ISO load charts, depending on jib length, crane operation may be permissible at wind speeds up to 5 resp. 7 Beaufort.

Lifting capacities are given in metric tons.
ALL THE CAPACITIES UNDER 4 m ARE NOMINAL.

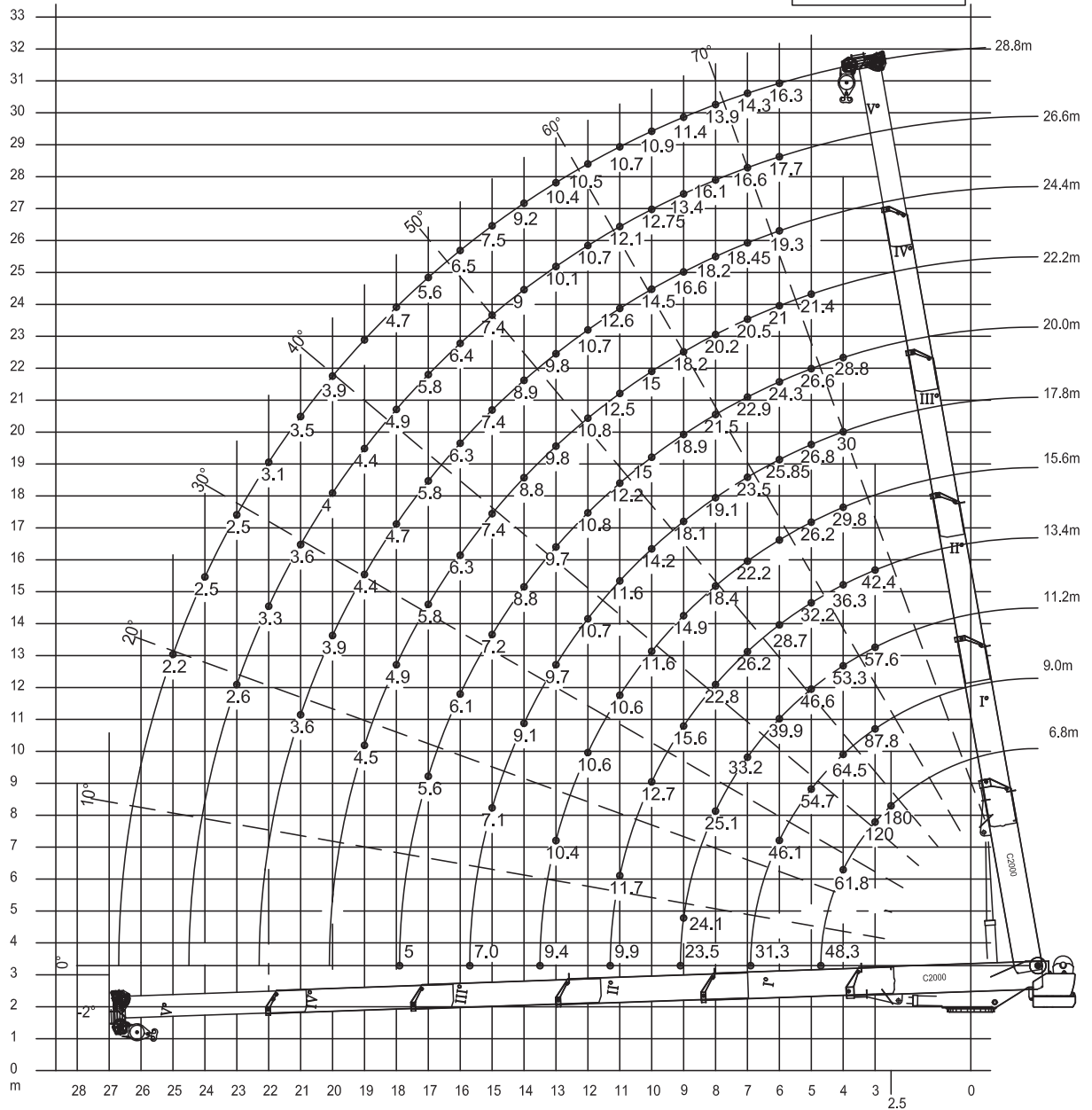
The weight of the hook block and hooks must be deducted from lifting capacities.

The boom arms are measured from the center of the bearing disc.

FOR TECHNICAL SPECIFICATIONS OF THE COMMERCIAL CHASSIS, BEARING THE UPPER STRUCTURE, REFER TO USE AND MAINTENANCE HANDBOOK OF THE CONSTRUCTING COMPANY.

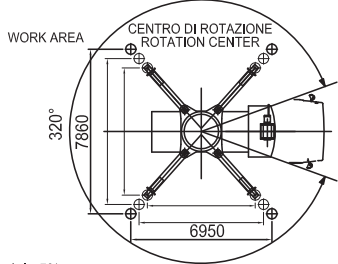
1

AUTOGRU' C2000 Braccio 6,8m



Termoli (CB) - Italy - Tel./Fax. +390875/752076 (Commerciale)

21/10/2006 Dis. Cod. D20000000



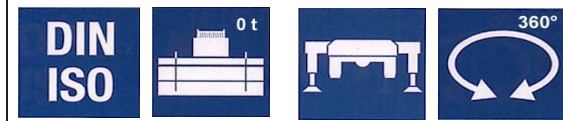
La TCM S.r.l. si riserva il diritto di modificare le caratteristiche tecniche senza obbligo di preavviso e tutti i valori indicati possono variare del ±5%
T.C.M. s.r.l. reserves the right to change technical characteristics without notice all the technical values above indicated can undergo change between ±5% of values

DIAGRAMS AND LOADCHARTS DIAGRAMMI E TABELLE DI CARICO

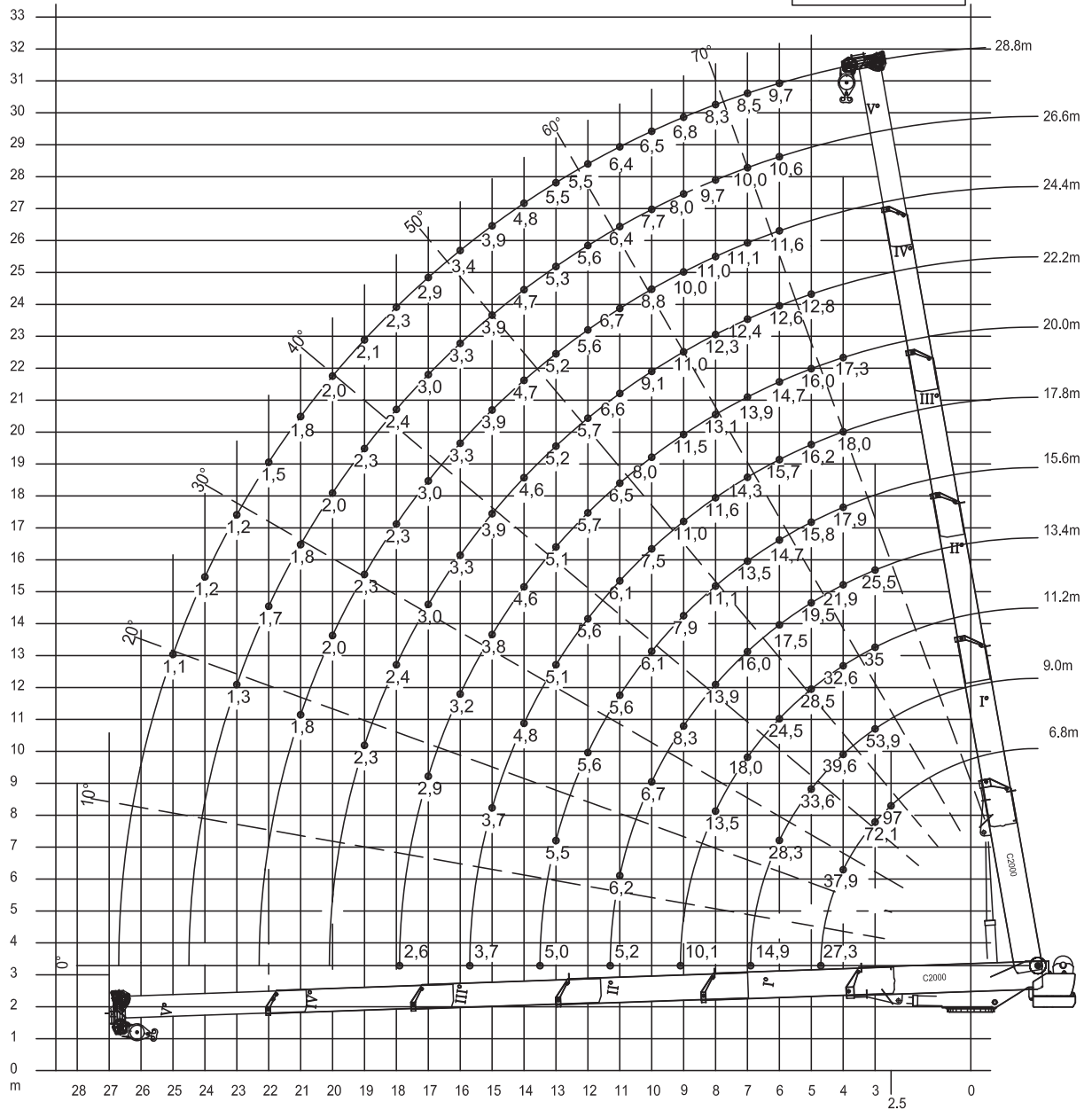
1A

AUTOGRU' C 2000																						
STABILIZZAZIONE COMPLETAMENTE ESTESA 6,95 m X 7,86 m - PORTATE AL 75% ESPRESSE IN t																						
L	6,8m		9,0m		11,2m		13,4m		15,6m		17,8m		20,0m		22,2m		24,4m		26,6m		28,8m	
%	1	0	50	100	100	50	100	100	50	100	100	100	100	100	100	100	100	100	100	100	100	
	2	0	0	0	0	0	0	0	0	0	50	100	100	100	100	100	100	100	100	100	100	
	3	0	0	0	0	0	0	0	0	0	0	100	100	100	100	100	100	100	100	100	100	
	4	0	0	0	0	0	0	0	0	0	0	0	0	50	100	100	100	100	100	100	100	
	5	0	0	0	0	0	0	0	0	0	0	0	0	0	0	0	50	100	100	100	100	
R, m.	a°	t	a°	t	a°	t	a°	t	a°	t	a°	t	a°	t	a°	t	a°	t	a°	t	a°	t
2,50	54,78	180																				
3,00	48,85	120	60,92	87,8	67,23	57,6	71,22	42,4														
4,00	34,03	61,8	52,82	64,5	61,34	53,3	66,52	36,3	70,06	29,8	72,65	30,0	74,63	28,8								
4,70	0,00	48,3																				
5,00			43,5	54,7	55,03	46,6	61,62	32,2	66,01	26,2	69,19	26,8	71,60	26,6	73,50	21,4						
6,00			31,61	46,1	48,08	39,9	56,44	28,7	61,81	24,3	65,63	25,9	68,51	24,3	70,76	21,0	72,57	19,3	74,07	17,7	75,32	16,3
6,90			0,00	31,3																		
7,00					40,12	33,2	50,87	26,2	57,42	22,2	61,96	23,5	65,34	22,9	67,96	20,5	70,06	18,5	71,79	16,6	73,24	14,3
8,00					30,17	25,1	44,76	22,8	52,77	18,4	58,14	19,1	62,07	21,5	65,10	20,2	67,51	18,2	69,48	16,1	71,13	13,9
9,00					12,99	24,1	37,78	15,6	47,77	14,9	54,14	18,1	58,70	18,9	62,16	18,2	64,91	16,6	67,14	13,4	68,99	11,4
9,10					0,00	23,5																
10,00							29,22	12,7	42,28	11,6	49,9	14,2	55,19	15	59,14	15	62,24	14,5	64,74	12,75	66,82	10,9
11,00							16,19	11,7	36,06	10,6	45,35	11,6	51,50	12,2	56,01	12,5	59,50	12,6	62,30	12,1	64,61	10,7
11,30							0,00	9,9														
12,00									28,55	10,6	40,36	10,7	47,60	10,8	52,74	10,8	56,67	10,7	59,79	10,7	62,35	10,5
13,00									17,90	10,4	34,74	9,7	43,41	9,7	49,32	9,8	53,74	9,8	57,22	10,1	60,04	10,4
13,50									0,00	9,4												
14,00											28,05	9,1	38,83	8,8	45,70	8,8	50,69	8,9	54,56	9,0	57,68	9,2
15,00											19,01	7,1	33,70	7,2	41,81	7,4	47,49	7,4	51,81	7,4	55,24	7,5
15,70											0,00	7,0										
16,00													27,66	6,1	37,58	6,3	44,10	6,3	48,93	6,4	52,73	6,5
17,00													19,79	5,6	32,85	5,8	40,47	5,8	45,92	5,8	50,13	5,6
17,90													0,00	5								
18,00															27,35	4,9	36,53	4,7	42,74	4,9	47,41	4,7
19,00															20,38	4,5	32,15	4,4	39,33	4,4	44,57	4,1
20,00															7,99	0,8	27,10	3,9	35,65	4,0	41,56	3,9
20,10															0,00							
21,00																	20,83	3,6	31,56	3,6	38,35	3,5
22,00																	11,15		26,89	3,3	34,88	3,1
22,30																	0,00					
23,00																			21,20	2,6	31,06	2,5
24,00																					26,71	2,5
24,50																			0,00			
25,00																					21,50	2,2
26,00																						

COD. D2000000

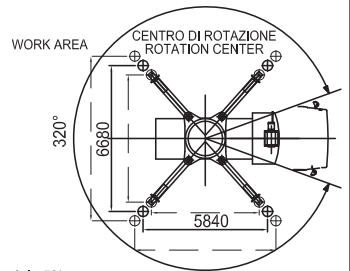


AUTOGRU' C2000 Braccio 6,8m



Termoli (CB) - Italy - Tel./Fax. +390875/752076 (Commerciale)

21/10/2006 Dis. Cod. D20000001



La TCM S.r.l. si riserva il diritto di modificare le caratteristiche tecniche senza obbligo di preavviso e tutti i valori indicati possono variare del ±5%
T.C.M. s.r.l. reserves the right to change technical characteristics without notice all the technical values above indicated can undergo change between ±5% of values

DIAGRAMS AND LOADCHARTS

DIAGRAMMI E TABELLE DI CARICO

2A

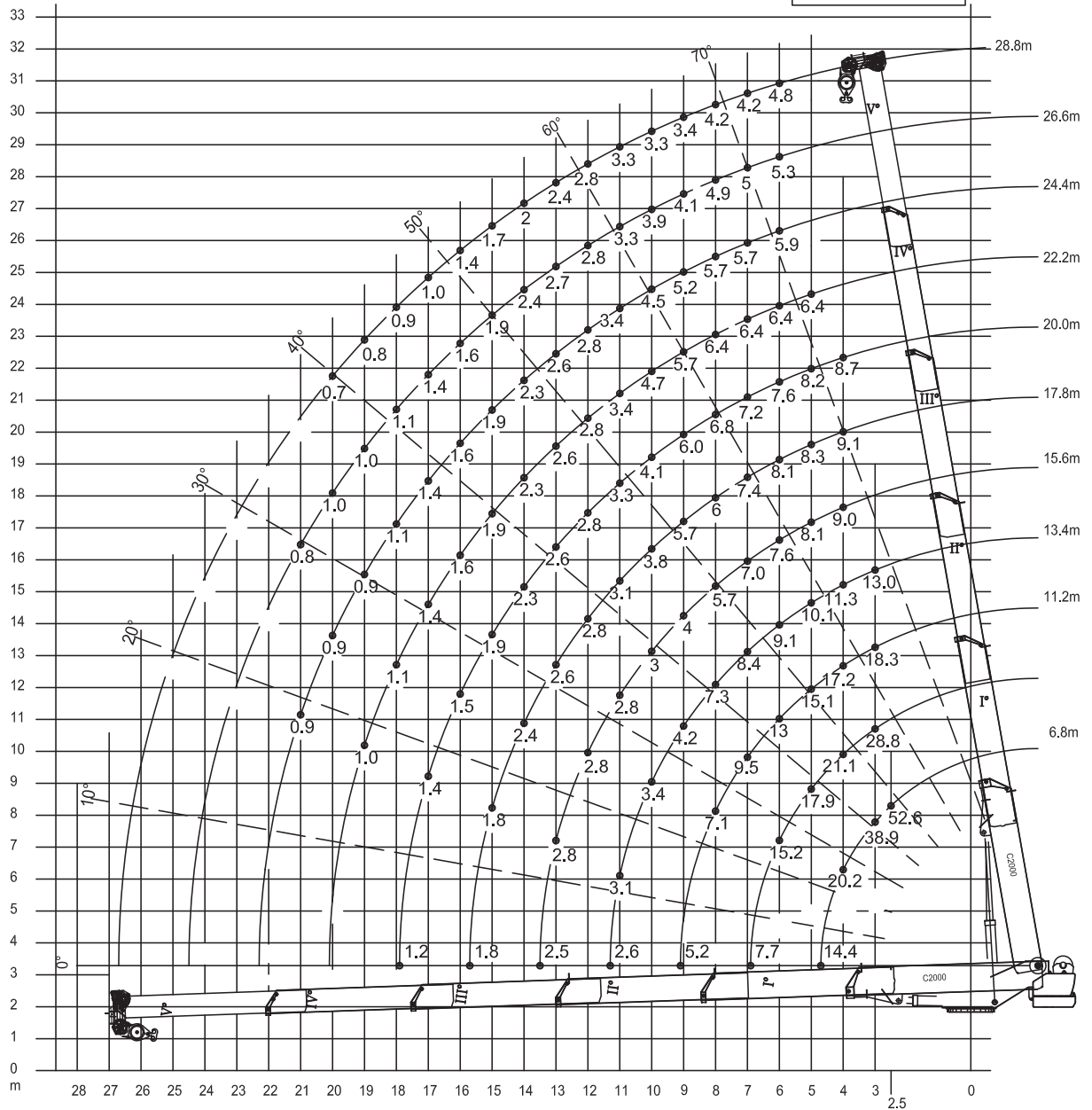
AUTOGRU' C 2000

STABILIZZATORI PARZIALMENTE ESTESI 5,84 m X 6,68 m – PORTATE AL 75% ESPRESSE IN t

L	6,8m		9,0m		11,2m		13,4m		15,6m		17,8m		20,0m		22,2m		24,4m		26,6m		28,8m	
	1	0	50		100		100		100		100		100		100		100		100		100	
%	2	0	0		0		0		50		100		100		100		100		100		100	
	3	0	0		0		0		0		50		100		100		100		100		100	
	4	0	0		0		0		0		0		0		50		100		100		100	
	5	0	0		0		0		0		0		0		0		0		50		100	
R,	a°	t	a°	t	a°	t	a°	t	a°	t	a°	t	a°	t	a°	t	a°	t	a°	t	a°	t
m.																						
2,50	54,78	97																				
3,00	48,85	72,1	60,92	53,9	67,23	35,0	71,22	25,5														
4,00	34,03	37,9	52,82	39,6	61,34	32,6	66,52	21,9	70,06	17,9	72,65	18,0	74,63	17,3								
4,70	0,00	27,3																				
5,00			43,5	33,6	55,03	28,5	61,62	19,5	66,01	15,8	69,19	16,2	71,60	16,0	73,50	12,8						
6,00			31,61	28,3	48,08	24,5	56,44	17,5	61,81	14,7	65,63	15,7	68,51	14,7	70,76	12,6	72,57	11,6	74,07	10,6	75,32	9,7
6,90			0,00	14,9																		
7,00					40,12	18	50,87	16,0	57,42	13,5	61,96	14,3	65,34	13,9	67,96	12,4	70,06	11,1	71,79	10,0	73,24	8,5
8,00					30,17	13,5	44,76	13,9	52,77	11,1	58,14	11,6	62,07	13,1	65,10	12,3	67,51	11,0	69,48	9,7	71,13	8,3
9,00					12,99		37,78	8,3	47,77	7,9	54,14	11,0	58,70	11,5	62,16	11,0	64,91	10,0	67,14	8,0	68,99	6,8
9,10					0,00	10,1																
10,00							29,22	6,7	42,28	6,1	49,9	7,5	55,19	8	59,14	9,1	62,24	8,8	64,74	7,7	66,82	6,5
11,00							16,19	6,1	36,06	5,6	45,35	6,1	51,50	6,5	56,01	6,6	59,50	6,7	62,30	6,4	64,61	6,4
11,30							0,00	5,2														
12,00									28,55	5,6	40,36	5,6	47,60	5,7	52,74	5,7	56,67	5,6	59,79	5,6	62,35	5,5
13,00									17,90	5,5	34,74	5,1	43,41	5,1	49,32	5,2	53,74	5,2	57,22	5,3	60,04	5,5
13,50									0,00	5,0												
14,00											28,05	4,8	38,83	4,6	45,70	4,6	50,69	4,7	54,56	4,7	57,68	4,8
15,00											19,01	3,7	33,70	3,8	41,81	3,9	47,49	3,9	51,81	3,9	55,24	3,9
15,70											0,00	3,7										
16,00													27,66	3,2	37,58	3,3	44,10	3,3	48,93	3,3	52,73	3,4
17,00													19,79	2,9	32,85	3,0	40,47	3,0	45,92	3,0	50,13	2,9
17,90													0,00	2,5								
18,00															27,35	2,4	36,53	2,3	42,74	2,4	47,41	2,3
19,00															20,38	2,3	32,15	2,3	39,33	2,3	44,57	2,1
20,00															7,99		27,10	2,0	35,65	2,0	41,56	2,0
20,10															0,00							
21,00																	20,83	1,8	31,56	1,8	38,35	1,8
22,00																	11,15		26,89	1,7	34,88	1,5
22,30																	0,00					
23,00																			21,20	1,3	31,06	1,2
24,00																					26,71	1,2
24,50																			0,00			
25,00																					21,50	1,1
26,00	COD. D20000001																					

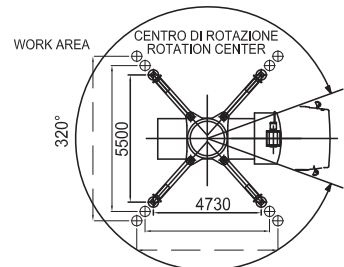


AUTOGRU' C2000 Braccio 6,8m



Termoli (CB) - Italy - Tel./Fax. +390875/752076 (Commerciale)

21/10/2006 Dis. Cod. D20000002





La TCM S.r.l. si riserva il diritto di modificare le caratteristiche tecniche senza obbligo di preavviso e tutti i valori indicati possono variare del ±5%
T.C.M. s.r.l. reserves the right to change technical characteristics without notice all the technical values above indicated can undergo change between ±5% of values


DIAGRAMS AND LOADCHARTS DIAGRAMMI E TABELLE DI CARICO

3A

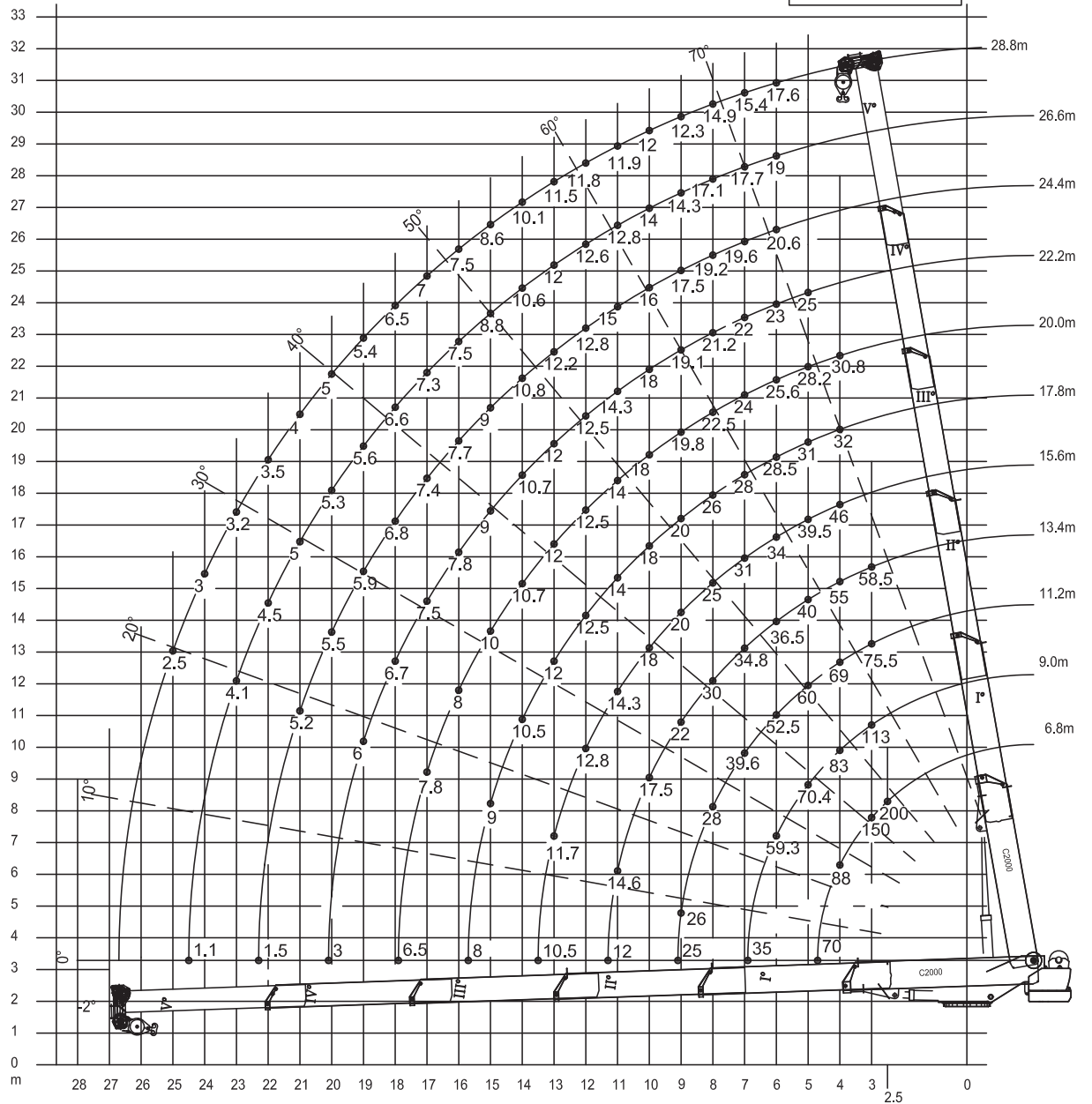
AUTOGRU' C 2000																						
STABILIZZAZINE CHIUSA 4,73 m X 5,50 m - PORTATE AL 75% ESPRESSE IN t																						
L	6,8m		9,0m		11,2 m		13,4 m		15,6 m		17,8 m		20,0 m		22,2 m		24,4 m		26,6 m		28,8 m	
	%	1	2	3	4	5	0	0	0	0	0	0	0	0	0	0	0	0	0	0	0	0
R,	a°	t	a°	t	a°	t	a°	t	a°	t	a°	t	a°	t	a°	t	a°	t	a°	t	a°	t
m.																						
2,50	54,8	52,6																				
3,00	48,9	38,9	60,92	28,8	67,23	18,3	71,22	13,0														
4,00	34	20,2	52,82	21,1	61,34	17,2	66,52	11,3	70,06	9,0	72,65	9,1	74,63	8,7								
4,70	0,00	14,4																				
5,00			43,5	17,9	55,03	15,1	61,62	10,1	66,01	8,1	69,19	8,3	71,60	8,2	73,50	6,4						
6,00			31,61	15,2	48,08	13	56,4	9,1	61,81	7,6	65,63	8,1	68,51	7,6	70,76	6,4	72,57	5,9	74,07	5,3	75,32	4,8
6,90			0,00	7,74																		
7,00					40,12	9,49	50,9	8,4	57,42	7,0	61,96	7,4	65,34	7,2	67,96	6,4	70,06	5,7	71,79	5,0	73,24	4,2
8,00					30,17	7,06	44,76	7,3	52,8	5,74	58,1	6,0	62,07	6,8	65,10	6,4	67,51	5,7	69,48	4,9	71,13	4,2
9,00					12,99		37,78	4,2	47,8	3,98	54,1	5,7	58,70	6,0	62,16	5,7	64,91	5,2	67,14	4,1	68,99	3,4
9,10					0,00	5,2																
10,00							29,22	3,4	42,28	3,03	49,9	3,83	55,2	4,08	59,1	4,69	62,2	4,51	64,7	3,9	66,82	3,3
11,00							16,19	3,1	36,06	2,8	45,35	3,1	51,50	3,3	56,01	3,4	59,50	3,4	62,30	3,3	64,61	3,3
11,30							0,00	2,6														
12,00									28,55	2,8	40,36	2,8	47,60	2,8	52,74	2,8	56,67	2,8	59,79	2,8	62,4	2,6
13,00									17,90	2,8	34,74	2,6	43,41	2,6	49,32	2,6	53,74	2,6	57,22	2,7	60,04	2,8
13,50									0,00	2,5												
14,00											28,05	2,4	38,83	2,3	45,70	2,3	50,69	2,3	54,56	2,4	57,68	2,4
15,00											19,01	1,8	33,70	1,9	41,81	1,9	47,49	1,9	51,81	1,9	55,24	2,0
15,70											0,00	1,8										
16,00													27,66	1,5	37,58	1,6	44,10	1,6	48,93	1,6	52,73	1,7
17,00													19,79	1,4	32,85	1,4	40,47	1,4	45,92	1,4	50,13	1,4
17,90													0,00	1,2								
18,00															27,35	1,1	36,53	1,1	42,74	1,1	47,41	1,0
19,00															20,38	1	32,15	0,9	39,33	1,0	44,57	0,9
20,00															7,99		27,10	0,9	35,65	1,0	41,56	0,9
20,10															0,00							
21,00																	20,83	0,8	31,56	0,8	38,35	0,8
22,00																	11,15		26,89	0,7	34,88	0,7
22,30																	0,00					
23,00																			21,20		31,06	
24,00																					26,71	
24,50																			0,00			
25,00																					21,50	
26,00	COD. D2000002																					





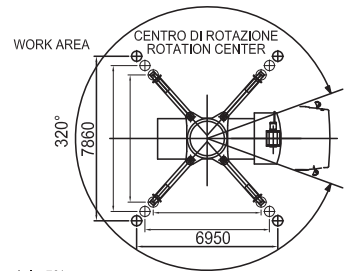


AUTOGRU' C2000 Braccio 6,8m



Termoli (CB) - Italy - Tel./Fax. +390875/752076 (Commerciale)

07/01/2008 | Dis. Cod. D20000003






La TCM S.r.l. si riserva il diritto di modificare le caratteristiche tecniche senza obbligo di preavviso e tutti i valori indicati possono variare del : 5%
T.C.M. s.r.l. reserves the right to change technical characteristics without notice all the technical values above indicated can undergo change between : 5% of values

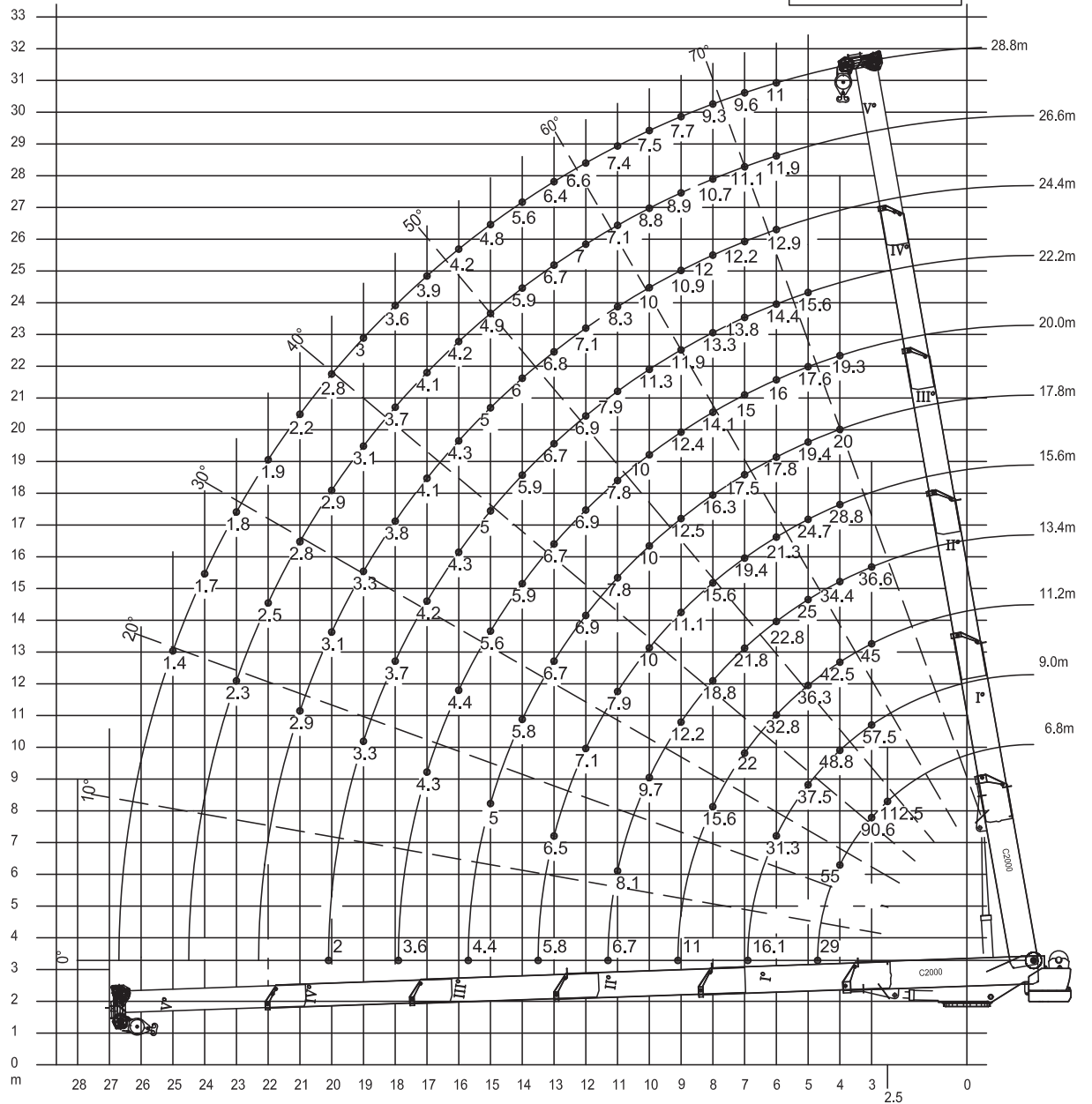
DIAGRAMS AND LOADCHARTS DIAGRAMMI E TABELLE DI CARICO

4A

AUTOGRU' C 2000																						
STABILIZZAZIONE COMPLETAMENTE ESTESA 6,95 m X 7,86 m - PORTATE AL 75% ESPRESSE IN t																						
L	6,8m		9,0m		11,2 m		13,4 m		15,6 m		17,8 m		20,0 m		22,2 m		24,4 m		26,6 m		28,8 m	
	%	1	2	3	4	5	0	50	100	0	50	100	0	50	100	0	50	100	0	50	100	0
R,	a°	t	a°	t	a°	t	a°	t	a°	t	a°	t	a°	t	a°	t	a°	t	a°	t	a°	t
m.																						
2,50	54,8	200																				
3,00	48,9	150	60,92	113	67,23	75,5	71,22	58,5														
4,00	34	88	52,82	83	61,34	69,0	66,52	55,0	70,06	46,0	72,65	32,0	74,63	30,8								
4,70	0,00	70																				
5,00			43,5	70,4	55,03	60,0	61,62	40,0	66,01	39,5	69,19	31,0	71,60	28,2	73,50	25,0						
6,00			31,61	59,3	48,08	52,5	56,4	36,5	61,81	34,0	65,63	28,5	68,51	25,6	70,76	23,0	72,57	20,6	74,07	19,0	75,32	17,6
6,90			0,00	35																		
7,00					40,12	39,6	50,9	34,8	57,42	31,0	61,96	28,0	65,34	24,0	67,96	22,0	70,06	19,6	71,79	17,7	73,24	15,4
8,00					30,17	28	44,76	30	52,8	25	58,1	26,0	62,07	22,5	65,10	21,2	67,51	19,2	69,48	17,1	71,13	14,9
9,00					12,99	26	37,78	22	47,8	20	54,1	20,0	58,70	19,8	62,16	19,1	64,91	17,5	67,14	14,3	68,99	12,3
9,10					0,00	25,0																
10,00							29,22	17,5	42,28	18	49,9	18	55,2	18	59,1	18	62,2	16	64,7	14	66,82	12,0
11,00							16,19	14,6	36,06	14,3	45,35	14,0	51,50	14,0	56,01	14,3	59,50	15,0	62,30	12,8	64,61	11,9
11,30							0,00	12,0														
12,00									28,55	12,8	40,36	12,5	47,60	12,5	52,74	12,5	56,67	12,8	59,79	12,6	62,4	12
13,00									17,90	11,7	34,74	12,0	43,41	12,0	49,32	12,0	53,74	12,2	57,22	12,0	60,04	11,5
13,50									0,00	10,5												
14,00											28,05	10,5	38,83	10,7	45,70	10,7	50,69	10,8	54,56	10,6	57,68	10,1
15,00											19,01	9,0	33,70	10,0	41,81	9,0	47,49	9,0	51,81	8,8	55,24	8,6
15,70											0,00	8,0										
16,00													27,66	8,0	37,58	7,8	44,10	7,7	48,93	7,5	52,73	7,5
17,00													19,79	7,8	32,85	7,5	40,47	7,4	45,92	7,3	50,13	7,0
17,90													0,00	6,5								
18,00															27,35	6,7	36,53	6,8	42,74	6,6	47,41	6,5
19,00															20,38	6	32,15	5,9	39,33	5,6	44,57	5,4
20,00															7,99	4	27,10	5,5	35,65	5,3	41,56	5,0
20,10															0,00	3,0						
21,00																	20,83	5,2	31,56	5,0	38,35	4,0
22,00																	11,15	2,5	26,89	4,5	34,88	3,5
22,30																	0,00	1,5				
23,00																			21,20	4,1	31,06	3,2
24,00																					26,71	3,0
24,50																			0,00	1,1		
25,00																					21,50	2,5
26,00	COD. D20000003																					

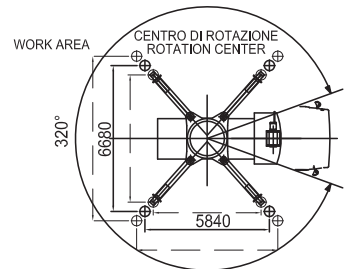




AUTOGRU' C2000 Braccio 6,8m



Termoli (CB) - Italy - Tel./Fax. +390875/752076 (Commerciale)

21/10/2006 Dis. Cod. D20000004




La TCM S.r.l. si riserva il diritto di modificare le caratteristiche tecniche senza obbligo di preavviso e tutti i valori indicati possono variare del : 5%
T.C.M. s.r.l. reserves the right to change technical characteristics without notice all the technical values above indicated can undergo change between : 5% of values


DIAGRAMS AND LOADCHARTS

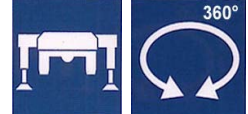
DIAGRAMMI E TABELLE DI CARICO

5A

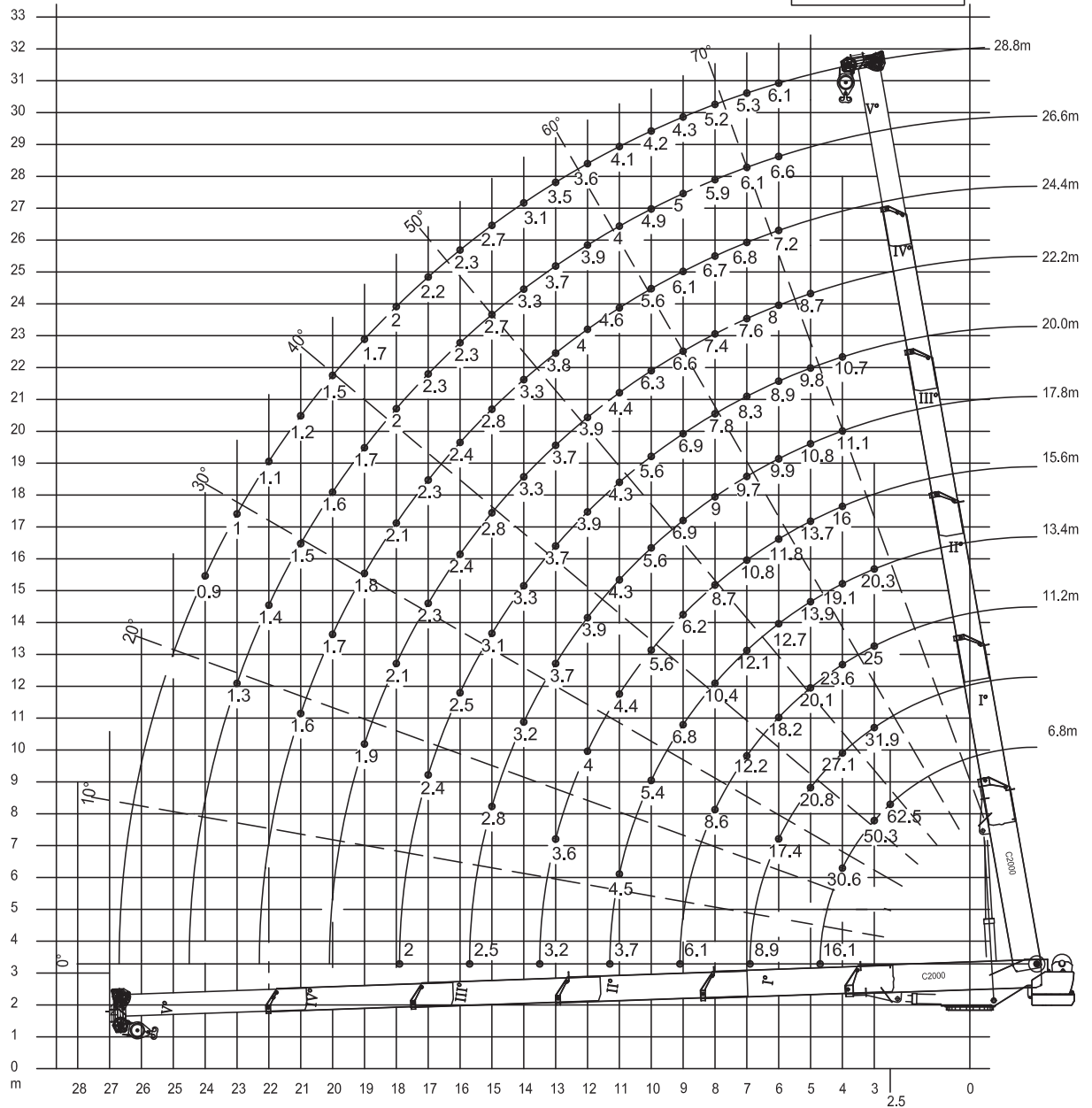
AUTOGRU' C 2000																						
STABILIZZATORI PARZIALMENTE ESTESI 5,84 m X 6,68 m - PORTATE AL 75% ESPRESSE IN t																						
L	6,8m		9,0m		11,2 m		13,4 m		15,6 m		17,8 m		20,0 m		22,2 m		24,4 m		26,6 m		28,8 m	
	%	1	2	3	4	5	0	50	100	0	50	100	0	50	100	0	50	100	0	50	100	100
R.	a°	t	a°	t	a°	t	a°	t	a°	t	a°	t	a°	t	a°	t	a°	t	a°	t	a°	t
m.																						
2,50	54,8	112,5																				
3,00	48,9	90,6	60,92	57,5	67,23	45,0	71,22	36,6														
4,00	34	55,0	52,82	48,8	61,34	42,5	66,52	34,4	70,06	28,8	72,65	20,0	74,63	19,3								
4,70	0,00	29,0																				
5,00			43,5	37,5	55,03	36,3	61,62	25,0	66,01	24,7	69,19	19,4	71,60	17,6	73,50	15,6						
6,00			31,61	31,3	48,08	32,8	56,4	22,8	61,81	21,3	65,63	17,8	68,51	16,0	70,76	14,4	72,57	12,9	74,07	11,9	75,32	11,0
6,90			0,00	16,1																		
7,00					40,12	22	50,9	21,8	57,42	19,4	61,96	17,5	65,34	15,0	67,96	13,8	70,06	12,2	71,79	11,1	73,24	9,6
8,00					30,17	15,6	44,76	18,8	52,8	15,6	58,1	16,3	62,07	14,1	65,10	13,3	67,51	12,0	69,48	10,7	71,13	9,3
9,00					12,99	23	37,78	12,2	47,8	11,1	54,1	12,5	58,70	12,4	62,16	11,9	64,91	10,9	67,14	8,9	68,99	7,7
9,10					0,00	11,0																
10,00							29,22	9,72	42,28	10	49,9	10	55,2	10	59,1	11	62,2	10	64,7	8,75	66,82	7,5
11,00							16,19	8,11	36,06	7,9	45,35	7,8	51,50	7,8	56,01	7,9	59,50	8,3	62,30	7,1	64,61	7,4
11,30							0,00	6,7														
12,00									28,55	7,1	40,36	6,9	47,60	6,9	52,74	6,9	56,67	7,1	59,79	7,0	62,4	6,6
13,00									17,90	6,5	34,74	6,7	43,41	6,7	49,32	6,7	53,74	6,8	57,22	6,7	60,04	6,4
13,50									0,00	5,8												
14,00											28,05	5,8	38,83	5,9	45,70	5,9	50,69	6,0	54,56	5,9	57,68	5,6
15,00											19,01	5,0	33,70	5,6	41,81	5,0	47,49	5,0	51,81	4,9	55,24	4,8
15,70											0,00	4,4										
16,00													27,66	4,4	37,58	4,3	44,10	4,3	48,93	4,2	52,73	4,2
17,00													19,79	4,3	32,85	4,2	40,47	4,1	45,92	4,1	50,13	3,9
17,90													0,00	3,6								
18,00															27,35	3,7	36,53	3,8	42,74	3,7	47,41	3,6
19,00															20,38	3,3	32,15	3,3	39,33	3,1	44,57	3,0
20,00															7,99	2,2	27,10	3,1	35,65	2,9	41,56	2,8
20,10															0,00							
21,00																	20,83	2,9	31,56	2,8	38,35	2,2
22,00																	11,15		26,89	2,5	34,88	1,9
22,30																	0,00					
23,00																			21,20	2,28	31,06	1,8
24,00																					26,71	1,7
24,50																			0,00			
25,00																						21,50
26,00																						1,4
COD. D20000004																						





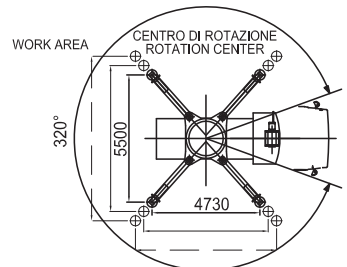


AUTOGRU' C2000 Braccio 6,8m



Termoli (CB) - Italy - Tel./Fax. +390875/752076 (Commerciale)

21/10/2006 Dis. Cod. D20000005



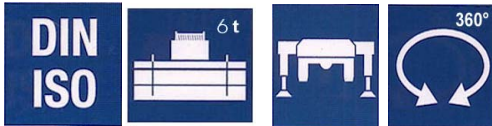
La TCM S.r.l. si riserva il diritto di modificare le caratteristiche tecniche senza obbligo di preavviso e tutti i valori indicati possono variare del ±5%
 T.C.M. s.r.l. reserves the right to change technical characteristics without notice all the technical values above indicated can undergo change between ±5% of values

DIAGRAMS AND LOADCHARTS DIAGRAMMI E TABELLE DI CARICO

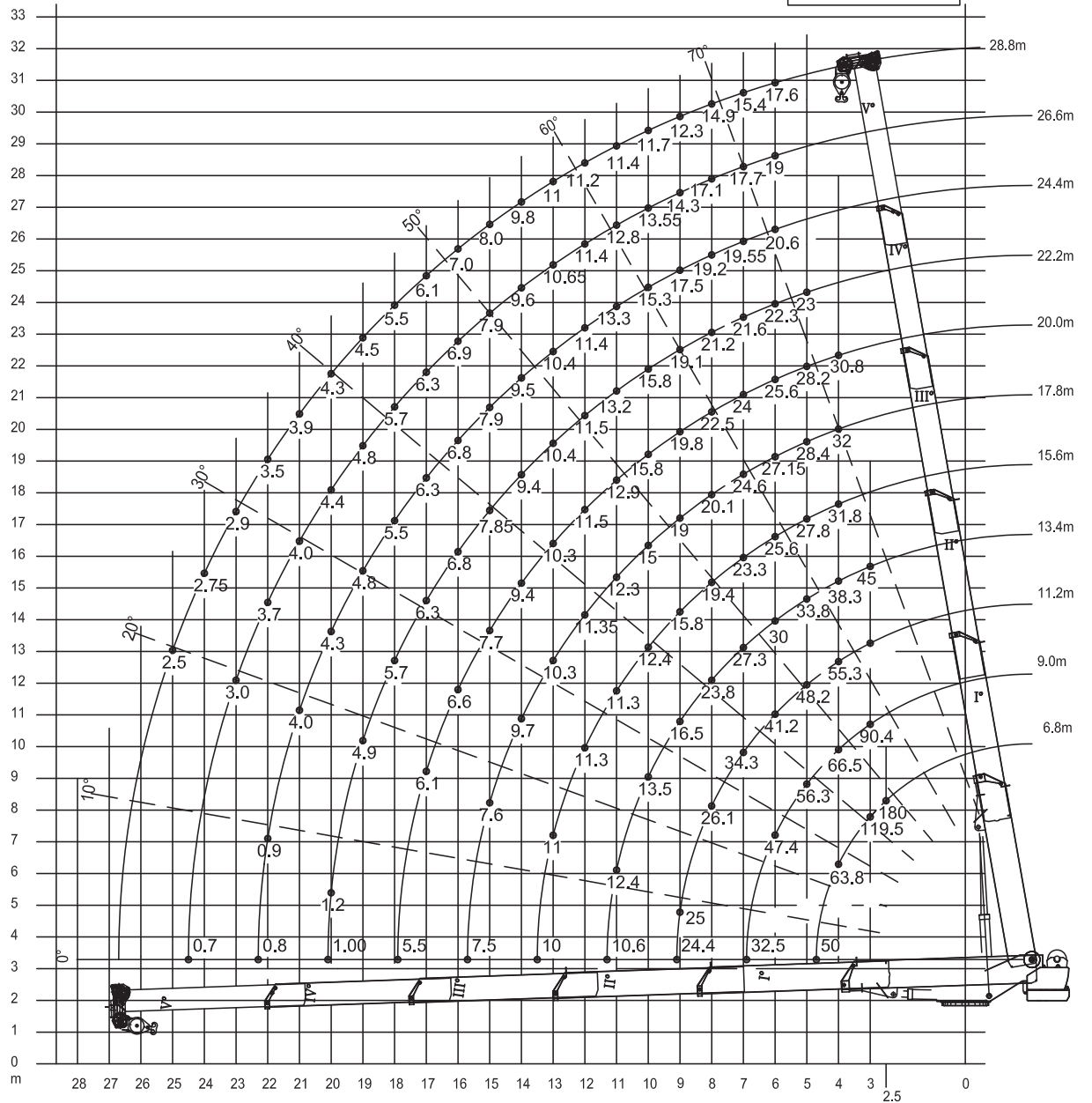
6A

AUTOGRU' C 2000																						
STABILIZZAZINE CHIUSA 4,73 m X 5,50 m - PORTATE AL 75% ESPRESSE IN t																						
L	6,8m		9,0m		11,2 m		13,4 m		15,6 m		17,8 m		20,0 m		22,2 m		24,4 m		26,6 m		28,8 m	
%	1	0	50	100	100	100	100	100	100	100	100	100	100	100	100	100	100	100	100	100	100	100
	2	0	0	0	0	0	0	0	0	0	0	0	0	0	0	0	0	0	0	0	0	0
	3	0	0	0	0	0	0	0	0	0	0	0	0	0	0	0	0	0	0	0	0	0
	4	0	0	0	0	0	0	0	0	0	0	0	0	0	0	0	0	0	0	0	0	0
	5	0	0	0	0	0	0	0	0	0	0	0	0	0	0	0	0	0	0	0	0	0
R,	a°	t	a°	t	a°	t	a°	t	a°	t	a°	t	a°	t	a°	t	a°	t	a°	t	a°	t
m.																						
2,50	54,8	62,5																				
3,00	48,9	50,3	60,92	31,9	67,23	25,0	71,22	20,3														
4,00	34	30,6	52,82	27,1	61,34	23,6	66,52	19,1	70,06	16,0	72,65	11,1	74,63	10,7								
4,70	0,00	16,1																				
5,00			43,5	20,8	55,03	20,1	61,62	13,9	66,01	13,7	69,19	10,8	71,60	9,8	73,50	8,7						
6,00			31,61	17,4	48,08	18,2	56,4	12,7	61,81	11,8	65,63	9,9	68,51	8,9	70,76	8,0	72,57	7,2	74,07	6,6	75,32	6,1
6,90			0,00	8,94																		
7,00					40,12	12,2	50,9	12,1	57,42	10,8	61,96	9,7	65,34	8,3	67,96	7,6	70,06	6,8	71,79	6,1	73,24	5,3
8,00					30,17	8,64	44,76	10,4	52,8	8,68	58,1	9,0	62,07	7,8	65,10	7,4	67,51	6,7	69,48	5,9	71,13	5,2
9,00					12,99	7	37,78	6,79	47,8	6,17	54,1	6,9	58,70	6,9	62,16	6,6	64,91	6,1	67,14	5,0	68,99	4,3
9,10					0,00	6,1																
10,00							29,22	5,4	42,28	5,56	49,9	5,56	55,2	5,6	59,1	6,25	62,2	5,6	64,7	4,86	66,82	4,2
11,00							16,19	4,51	36,06	4,4	45,35	4,3	51,50	4,3	56,01	4,4	59,50	4,6	62,30	4,0	64,61	4,1
11,30							0,00	3,7														
12,00									28,55	4,0	40,36	3,9	47,60	3,9	52,74	3,9	56,67	4,0	59,79	3,9	62,4	3,6
13,00									17,90	3,6	34,74	3,7	43,41	3,7	49,32	3,7	53,74	3,8	57,22	3,7	60,04	3,5
13,50									0,00	3,2												
14,00											28,05	3,2	38,83	3,3	45,70	3,3	50,69	3,3	54,56	3,3	57,68	3,1
15,00									19,01	2,8	33,70	3,1	41,81	2,8	47,49	2,8	51,81	2,7	55,24	2,7		
15,70									0,00	2,5												
16,00													27,66	2,5	37,58	2,4	44,10	2,4	48,93	2,3	52,73	2,3
17,00													19,79	2,4	32,85	2,3	40,47	2,3	45,92	2,3	50,13	2,2
17,90													0,00	2								
18,00															27,35	2,1	36,53	2,1	42,74	2,0	47,41	2,0
19,00															20,38	1,85	32,15	1,8	39,33	1,7	44,57	1,7
20,00															7,99		27,10	1,7	35,65	1,6	41,56	1,5
20,10															0,00							
21,00																	20,83	1,6	31,56	1,5	38,35	1,2
22,00																	11,15		26,89	1,4	34,88	1,1
22,30																	0,00					
23,00																			21,20	1,27	31,06	1,0
24,00																					26,71	0,9
24,50																			0,00			
25,00																					21,50	0,8
26,00																						

COD. D20000005

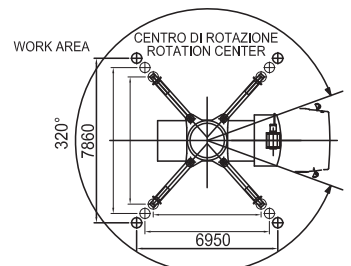


AUTOGRU' C2000 Braccio 6,8m



Termoli (CB) - Italy - Tel./Fax. +390875/752076 (Commerciale)

21/10/2006 Dis. Cod. D2000006



La TCM S.r.l. si riserva il diritto di modificare le caratteristiche tecniche senza obbligo di preavviso e tutti i valori indicati possono variare del : 5%
T.C.M. s.r.l. reserves the right to change technical characteristics without notice all the technical values above indicated can undergo change between : 5% of values

DIAGRAMS AND LOADCHARTS

DIAGRAMMI E TABELLE DI CARICO

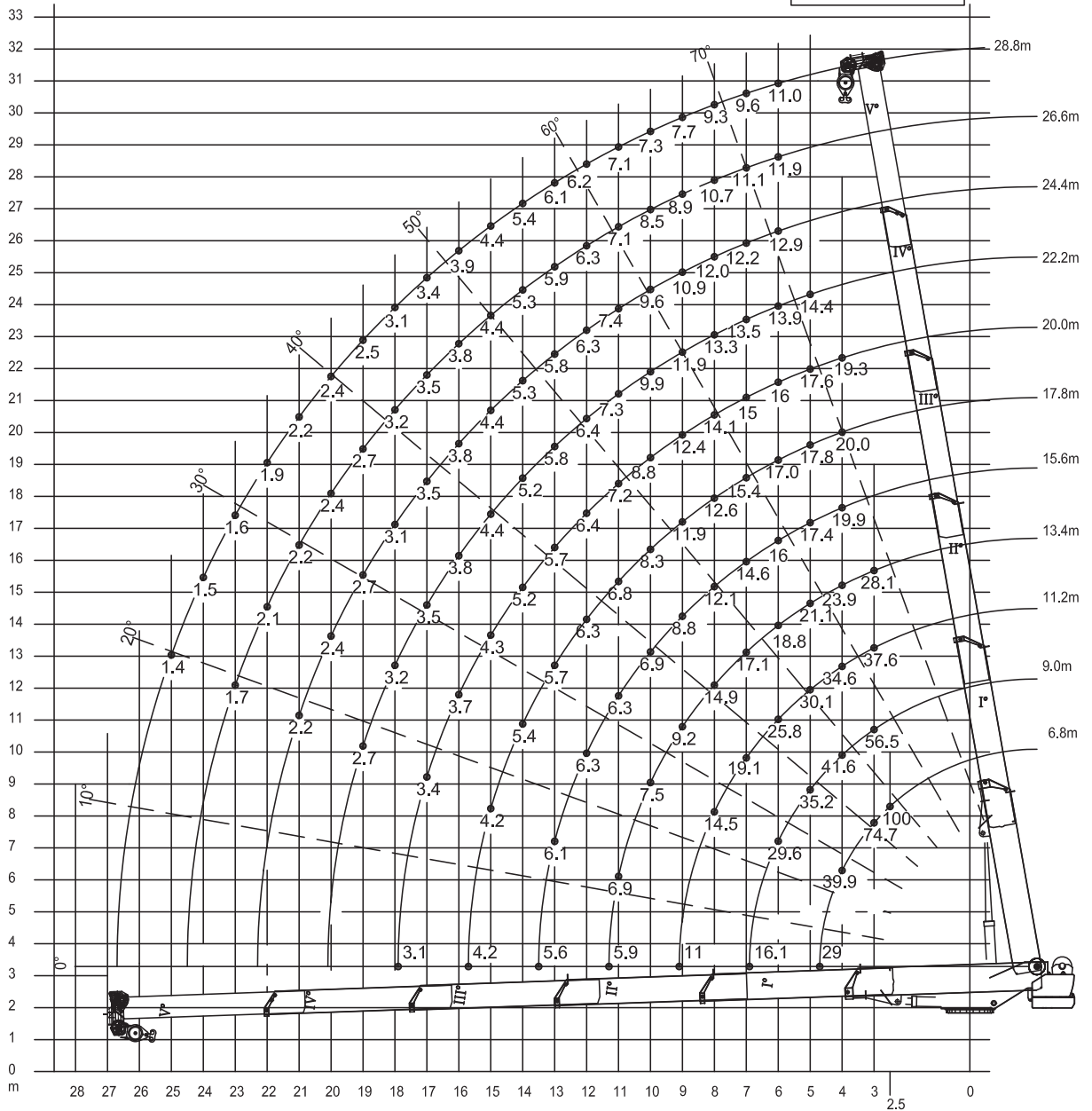
7A

AUTOGRU' C 2000																						
STABILIZZAZIONE COMPLETAMENTE ESTESA 6,95 m X 7,86 m - PORTATE AL 75% ESPRESSE IN t																						
L	6,8m		9,0m		11,2m		13,4m		15,6m		17,8m		20,0m		22,2m		24,4m		26,6m		28,8m	
%	1	0	50	0	100	0	100	0	100	0	100	0	100	0	100	0	100	0	100	0	100	
	2	0	0	0	0	0	50	0	100	0	100	0	100	0	100	0	100	0	100	0	100	
	3	0	0	0	0	0	0	0	0	50	0	100	0	100	0	100	0	100	0	100	0	
	4	0	0	0	0	0	0	0	0	0	0	0	50	0	100	0	100	0	100	0	100	
	5	0	0	0	0	0	0	0	0	0	0	0	0	0	0	0	50	0	100	0	100	
R,	a°	t	a°	t	a°	t	a°	t	a°	t	a°	t	a°	t	a°	t	a°	t	a°	t	a°	t
m.																						
2,50	54,78	180																				
3,00	48,85	119,5	60,92	90,4	67,23	60,2	71,22	45,0														
4,00	34,03	63,8	52,82	66,5	61,34	55,3	66,62	38,3	70,06	31,8	72,65	32,0	74,63	30,8								
4,70	0,00	50																				
5,00			43,5	56,3	55,03	48,2	61,62	33,8	66,01	27,8	69,19	28,4	71,60	28,2	73,50	23,0						
6,00			31,61	47,4	48,08	41,2	56,44	30,0	61,81	25,6	65,63	27,2	68,51	25,6	70,76	22,3	72,57	20,6	74,07	19,0	75,32	17,6
6,90			0,00	32,5																		
7,00					40,12	34,3	50,87	27,3	57,42	23,3	61,96	24,6	65,34	24,0	67,96	21,6	70,06	19,6	71,79	17,7	73,24	15,4
8,00					30,17	26,1	44,76	23,8	52,77	19,4	58,14	20,1	62,07	22,5	65,10	21,2	67,51	19,2	69,48	17,1	71,13	14,9
9,00					12,99	25	37,78	16,5	47,77	15,8	54,14	19,0	58,70	19,8	62,16	19,1	64,91	17,5	67,14	14,3	68,99	12,3
9,10					0,00	24,4																
10,00							29,22	13,5	42,28	12,4	49,9	15	55,19	15,8	59,14	15,8	62,24	15,3	64,74	13,55	66,82	11,7
11,00							16,19	12,4	36,06	11,3	45,35	12,3	51,50	12,9	56,01	13,2	59,50	13,3	62,30	12,8	64,61	11,4
11,30							0,00	10,6														
12,00									28,55	11,3	40,36	11,4	47,60	11,5	52,74	11,5	56,67	11,4	59,79	11,4	62,35	11,2
13,00									17,90	11,0	34,74	10,3	43,41	10,3	49,32	10,4	53,74	10,4	57,22	10,7	60,04	11,0
13,50									0,00	10,0												
14,00											28,05	9,7	38,83	9,4	45,70	9,4	50,69	9,5	54,56	9,6	57,68	9,8
15,00											19,01	7,6	33,70	7,7	41,81	7,9	47,49	7,9	51,81	7,9	55,24	8,0
15,70											0,00	7,5										
16,00													27,66	6,6	37,58	6,8	44,10	6,8	48,93	6,9	52,73	7,0
17,00													19,79	6,1	32,85	6,3	40,47	6,3	45,92	6,3	50,13	6,1
17,90													0,00	5,5								
18,00															27,35	5,7	36,53	5,5	42,74	5,7	47,41	5,5
19,00															20,38	4,9	32,15	4,8	39,33	4,8	44,57	4,5
20,00															7,99	1,2	27,10	4,3	35,65	4,4	41,56	4,3
20,10															0,00	1,0						
21,00																	20,83	4,0	31,56	4,0	38,35	3,9
22,00																	11,15	0,9	26,89	3,7	34,88	3,5
22,30																	0,00	0,8				
23,00																			21,20	3	31,06	2,9
24,00																					26,71	2,8
24,50																			0,00	0,7		
25,00																					21,50	2,5
26,00																						

COD. D20000006

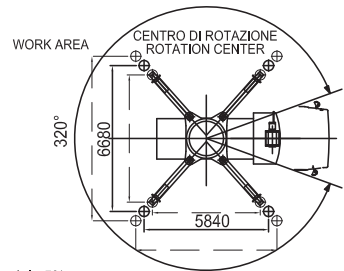


AUTOGRU' C2000 Braccio 6,8m



Termoli (CB) - Italy - Tel./Fax. +390875/752076 (Commerciale)

21/10/2006 Dis. Cod. D2000007

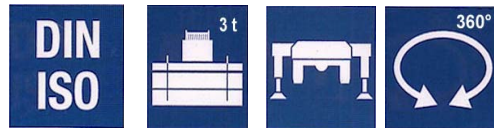


La TCM S.r.l. si riserva il diritto di modificare le caratteristiche tecniche senza obbligo di preavviso e tutti i valori indicati possono variare del :5%
 T.C.M. s.r.l. reserves the right to change technical characteristics without notice all the technical values above indicated can undergo change between :5% of values

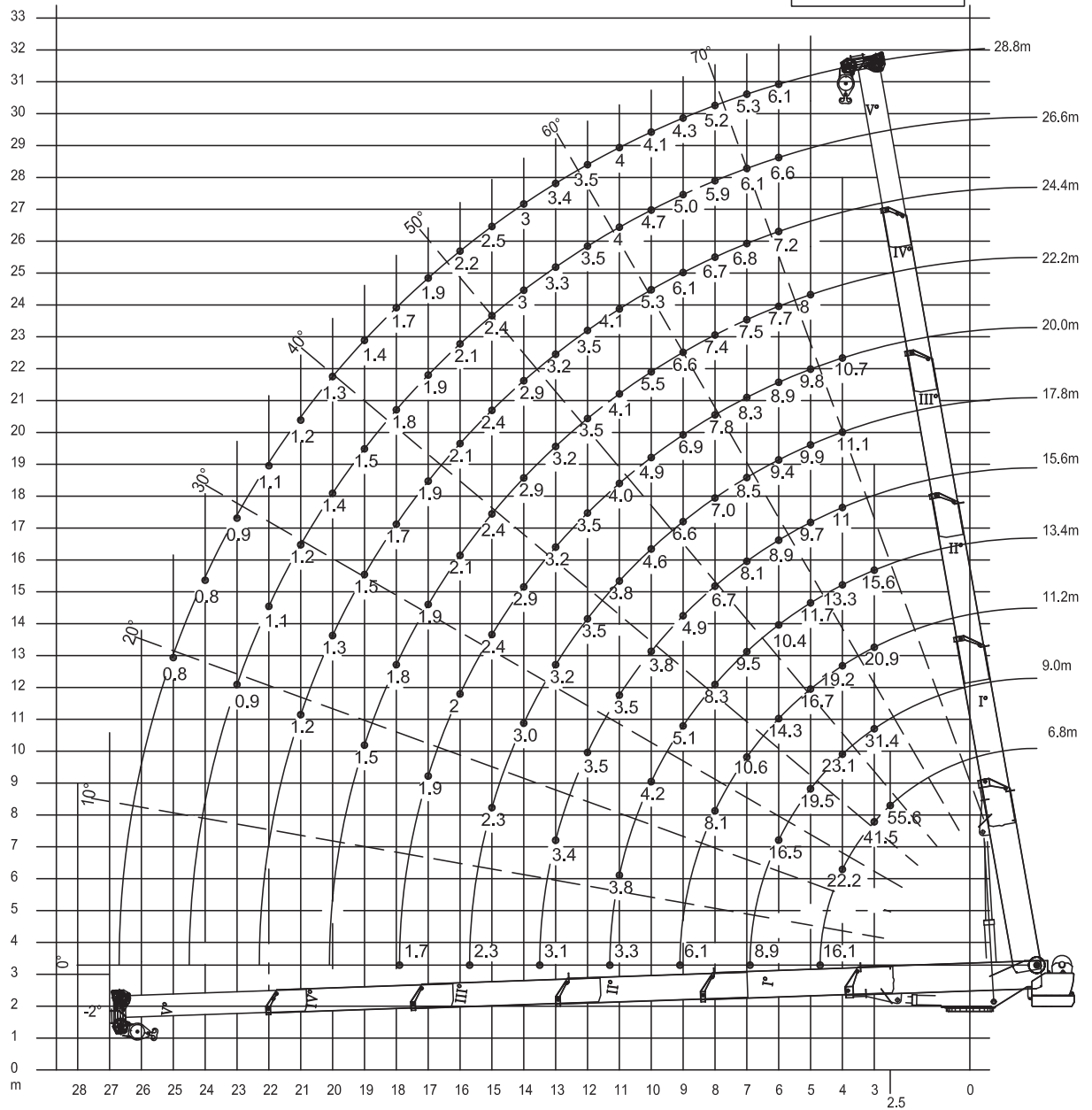
DIAGRAMS AND LOADCHARTS DIAGRAMMI E TABELLE DI CARICO

8A

AUTOGRU' C 2000																						
STABILIZZATORI PARZIALMENTE ESTESI 5,84 m X 6,68 m – PORTATE AL 75% ESPRESSE IN t																						
L	6,8m		9,0m		11,2 m		13,4 m		15,6 m		17,8 m		20,0 m		22,2 m		24,4 m		26,6 m		28,8 m	
	%	1	2	3	4	5	0	50	100	0	50	100	0	50	100	0	50	100	0	50	100	0
R,	a°	t	a°	t	a°	t	a°	t	a°	t	a°	t	a°	t	a°	t	a°	t	a°	t	a°	t
m.																						
2,50	54,8	100																				
3,00	48,9	74,7	60,92	56,5	67,23	37,6	71,22	28,1														
4,00	34	39,9	52,82	41,6	61,34	34,6	66,52	23,9	70,06	19,9	72,65	20,0	74,63	19,3								
4,70	0,00	29																				
5,00			43,5	35,2	55,03	30,1	61,62	21,1	66,01	17,4	69,19	17,8	71,60	17,6	73,50	14,4						
6,00			31,61	29,6	48,08	25,8	56,4	18,8	61,81	16,0	65,63	17,0	68,51	16,0	70,76	13,9	72,57	12,9	74,07	11,9	75,32	11,0
6,90			0,00	16,1																		
7,00					40,12	19,1	50,9	17,1	57,42	14,6	61,96	15,4	65,34	15,0	67,96	13,5	70,06	12,2	71,79	11,1	73,24	9,6
8,00					30,17	14,5	44,76	14,9	52,8	12	58,1	12,6	62,07	14,1	65,10	13,3	67,51	12,0	69,48	10,7	71,13	9,3
9,00					12,99		37,78	9,17	47,8	8,8	54,1	11,9	58,70	12,4	62,16	11,9	64,91	10,9	67,14	8,9	68,99	7,7
9,10					0,00	11,0																
10,00							29,22	7,5	42,28	6,9	49,9	8,3	55,2	8,8	59,1	9,9	62,2	9,6	64,7	8,5	66,82	7,3
11,00							16,19	6,89	36,06	6,3	45,35	6,8	51,50	7,2	56,01	7,3	59,50	7,4	62,30	7,1	64,61	7,1
11,30							0,00	5,9														
12,00									28,55	6,3	40,36	6,3	47,60	6,4	52,74	6,4	56,67	6,3	59,79	6,3	62,4	6,2
13,00									17,90	6,1	34,74	5,7	43,41	5,7	49,32	5,8	53,74	5,8	57,22	5,9	60,04	6,1
13,50									0,00	5,6												
14,00											28,05	5,4	38,83	5,2	45,70	5,2	50,69	5,3	54,56	5,3	57,68	5,4
15,00											19,01	4,2	33,70	4,3	41,81	4,4	47,49	4,4	51,81	4,4	55,24	4,4
15,70											0,00	4,2										
16,00													27,66	3,7	37,58	3,8	44,10	3,8	48,93	3,8	52,73	3,9
17,00													19,79	3,4	32,85	3,5	40,47	3,5	45,92	3,5	50,13	3,4
17,90													0,00	3,1								
18,00															27,35	3,2	36,53	3,1	42,74	3,2	47,41	3,1
19,00															20,38	2,7	32,15	2,7	39,33	2,7	44,57	2,5
20,00															7,99	0,7	27,10	2,4	35,65	2,4	41,56	2,4
20,10															0,00							
21,00																	20,83	2,2	31,56	2,2	38,35	2,2
22,00																	11,15		26,89	2,1	34,88	1,9
22,30																	0,00					
23,00																			21,20	1,7	31,06	1,6
24,00																					26,71	1,5
24,50																			0,00			
25,00																					21,50	1,4
26,00	COD. D20000007																					

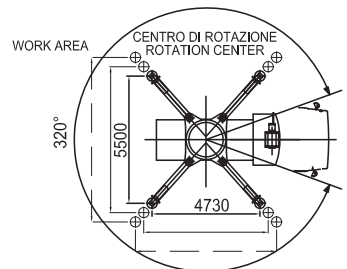


AUTOGRU' C2000 Braccio 6,8m



Termoli (CB) - Italy - Tel./Fax. +390875/752076 (Commerciale)

21/10/2006 Dis. Cod. D20000008



La TCM S.r.l. si riserva il diritto di modificare le caratteristiche tecniche senza obbligo di preavviso e tutti i valori indicati possono variare del ±5%
T.C.M. s.r.l. reserves the right to change technical characteristics without notice all the technical values above indicated can undergo change between ±5% of values

DIAGRAMS AND LOADCHARTS DIAGRAMMI E TABELLE DI CARICO

9A

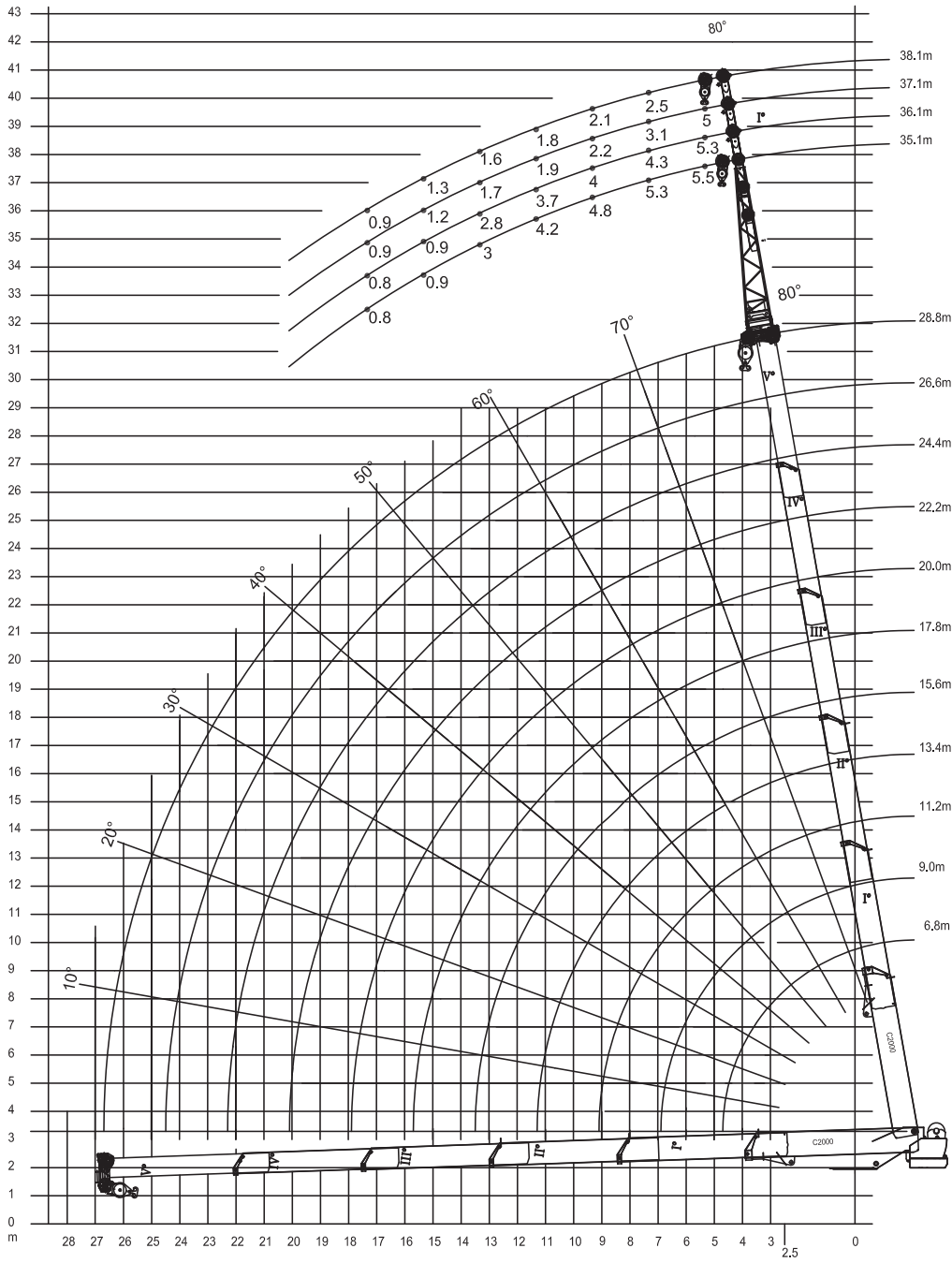
AUTOGRU' C 2000																							
STABILIZZAZIONE CHIUSA 4,73 m X 5,50 m - PORTATE AL 75% ESPRESSE IN t																							
L	6,8m		9,0m		11,2 m		13,4 m		15,6 m		17,8 m		20,0 m		22,2 m		24,4 m		26,6 m		28,8 m		
%	1	0	50	0	100	0	100	0	100	0	100	0	100	0	100	0	100	0	100	0	100		
	2	0	0	0	0	0	50	0	100	0	100	0	100	0	50	0	100	0	100	0	50	100	
	3	0	0	0	0	0	0	0	0	0	50	0	100	0	100	0	100	0	100	0	100	100	
	4	0	0	0	0	0	0	0	0	0	0	0	0	0	50	0	100	0	100	0	100	100	
	5	0	0	0	0	0	0	0	0	0	0	0	0	0	0	0	50	0	100	0	50	100	
R, m.	a°	t	a°	t	a°	t	a°	t	a°	t	a°	t	a°	t	a°	t	a°	t	a°	t	a°	t	
2,50	54,8	55,6																					
3,00	48,9	41,5	60,92	31,4	67,23	20,9	71,22	15,6															
4,00	34	22,2	52,82	23,1	61,34	19,2	66,52	13,3	70,06	11,0	72,65	11,1	74,63	10,7									
4,70	0,00	16,1																					
5,00			43,5	19,5	55,03	16,7	61,62	11,7	66,01	9,7	69,19	9,9	71,60	9,8	73,50	8,0							
6,00			31,61	16,5	48,08	14,3	56,4	10,4	61,81	8,9	65,63	9,4	68,51	8,9	70,76	7,7	72,57	7,2	74,07	6,6	75,32	6,1	
6,90			0,00	8,94																			
7,00					40,12	10,6	50,9	9,5	57,42	8,1	61,96	8,5	65,34	8,3	67,96	7,5	70,06	6,8	71,79	6,1	73,24	5,3	
8,00					30,17	8,06	44,76	8,26	52,8	6,7	58,1	7,0	62,07	7,8	65,10	7,4	67,51	6,7	69,48	5,9	71,13	5,2	
9,00					12,99		37,78	5,09	47,8	4,9	54,1	6,6	58,70	6,9	62,16	6,6	64,91	6,1	67,14	5,0	68,99	4,3	
9,10					0,00	6,1																	
10,00							29,22	4,17	42,28	3,8	49,9	4,6	55,2	4,9	59,1	5,5	62,2	5,3	64,7	4,7	66,82	4,1	
11,00							16,19	3,83	36,06	3,5	45,35	3,8	51,50	4,0	56,01	4,1	59,50	4,1	62,30	4,0	64,61	4,0	
11,30							0,00	3,3															
12,00									28,55	3,5	40,36	3,5	47,60	3,5	52,74	3,5	56,67	3,5	59,79	3,5	62,4	3,5	
13,00									17,90	3,4	34,74	3,2	43,41	3,2	49,32	3,2	53,74	3,2	57,22	3,3	60,04	3,4	
13,50									0,00	3,1													
14,00											28,05	3,0	38,83	2,9	45,70	2,9	50,69	2,9	54,56	3,0	57,68	3,0	
15,00											19,01	2,3	33,70	2,4	41,81	2,4	47,49	2,4	51,81	2,4	55,24	2,5	
15,70											0,00	2,3											
16,00													27,66	2,0	37,58	2,1	44,10	2,1	48,93	2,1	52,73	2,2	
17,00													19,79	1,9	32,85	1,9	40,47	1,9	45,92	1,9	50,13	1,9	
17,90													0,00	1,7									
18,00															27,35	1,8	36,53	1,7	42,74	1,8	47,41	1,7	
19,00															20,38	1,5	32,15	1,5	39,33	1,5	44,57	1,4	
20,00															7,99		27,10	1,3	35,65	1,4	41,56	1,3	
20,10															0,00								
21,00																	20,83	1,2	31,56	1,2	38,35	1,2	
22,00																	11,15		26,89	1,1	34,88	1,1	
22,30																	0,00						
23,00																			21,20	0,9	31,06	0,9	
24,00																					26,71	0,8	
24,50																			0,00				
25,00																						21,50	0,8
26,00																							

COD. D20000008



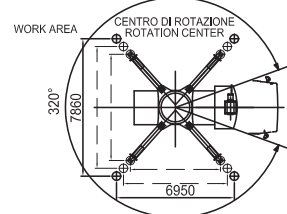
AUTOGRU' C2000

CARICHI AMMESSI CON TRALICCIO DA 6.2m A 9.2m



Termoli (CB) - Italy - Tel./Fax. +390875/752076 (Commerciale)

21/10/2006 Dis. Cod. D20000009



La TCM S.r.l. si riserva il diritto di modificare le caratteristiche tecniche senza obbligo di preavviso e tutti i valori indicati possono variare del ±5%
 T.C.M. s.r.l. reserves the right to change technical characteristics without notice all the technical values above indicated can undergo change between ±5% of values





DIAGRAMS AND LOADCHARTS

DIAGRAMMI E TABELLE DI CARICO

10A

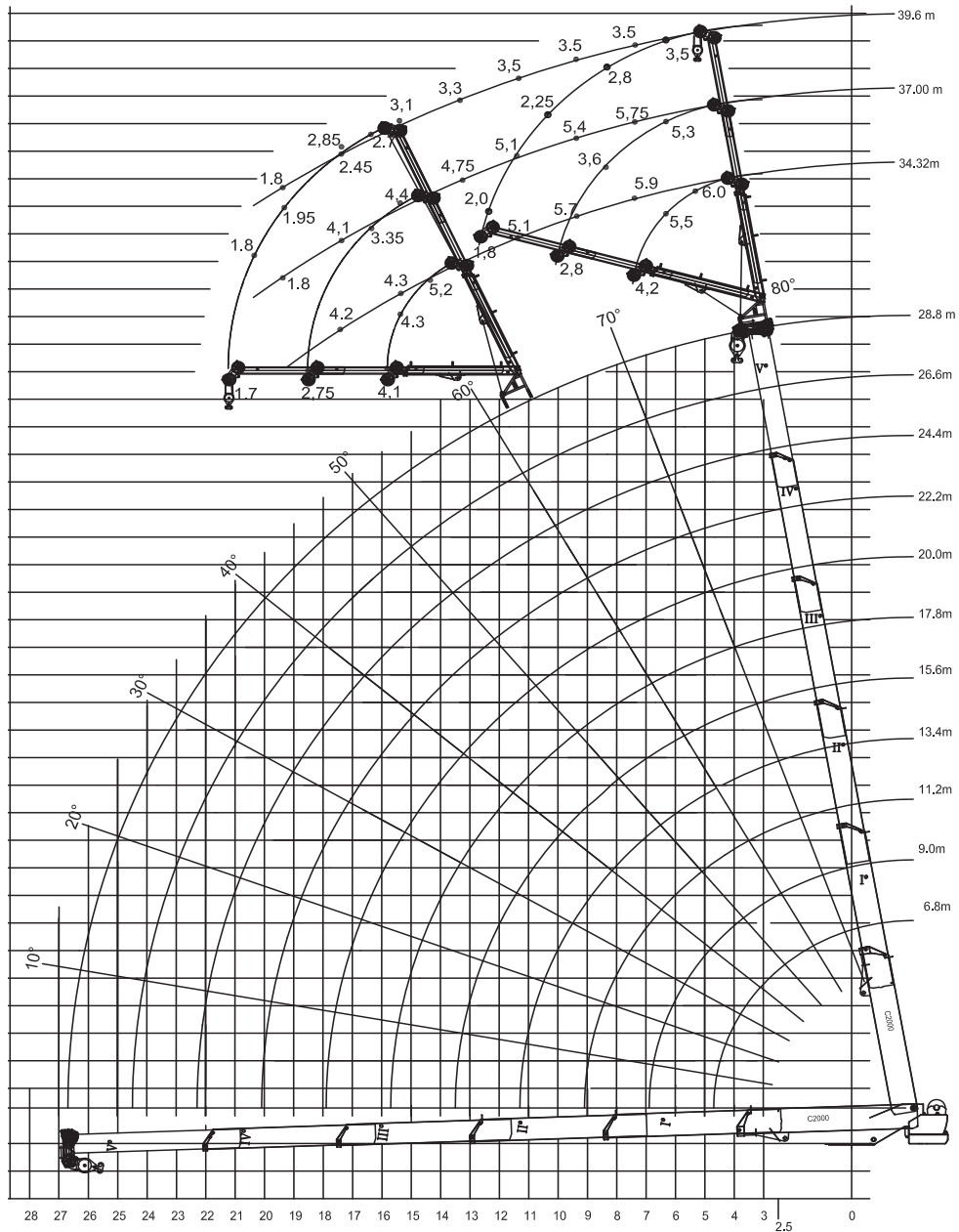
AUTOGRU' C 2000									
CARICHI AMMESSI CON TRALICCIO DA 6,2 m A 9,2 m ALLINEATO AL BRACCIO BASE STABILIZZAZIONE COMPLETAMENTE ESTESA 6,95 m X 7,86 m <u>PORTATE</u> AL 75% ESPRESSE IN t									
L		35,1 m		36,1m		37,1 m		38,1 m	
%	1	100		100		100		100	
B	2	100		100		100		100	
A	3	100		100		100		100	
S	4	100		100		100		100	
E									
MAX		α°	t	α°	t	α°	t	α°	t
2,5									
3									
4									
5		77,74	5,5	78,06	5,3	78,35	5	78,8	4
6									
7		74,71	5,3	75,11	4,3	75,48	3,1	75,83	2,5
8									
9		71,64	4,8	72,12	4	72,57	2,2	72,99	2,1
10									
11		68,51	4,2	69,07	3,7	69,61	1,9	70,12	1,8
12									
13		65,31	3	65,97	2,8	66,59	1,7	67,18	1,6
14									
15		62,03	0,9	62,79	0,9	63,51	1,2	64,19	1,3
16									
17		57,21	0,8	57,5	0,8	58,23	0,9	59,17	0,9
18									

**DIN
ISO**

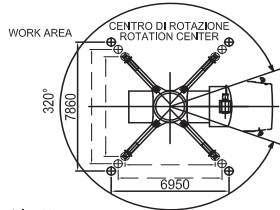
10A

AUTOGRU' C2000
CARICHI AMMESSI CON JIB TELESCOPICO



Termoli (CB) - Italy - Tel./Fax. +390875/752076 (Commerciale)

1/10/2006 Dis. Cod. D20000010



r.l. si riserva il diritto di modificare le caratteristiche tecniche senza obbligo di preavviso e tutti i valori indicati possono variare del ±5%
r.l. reserves the right to change technical characteristics without notice all the technical values above indicated can undergo change between ±5% of values

DIAGRAMS AND LOADCHARTS

DIAGRAMMI E TABELLE DI CARICO

10A

AUTOGRU C 2000 CARICHI AMMESSI CON JIB TELESCOPICO mod. JSL75 2 SFILI BRACCIO COMPLETAMENTE SFILATO A 65° E SNODO BRANDEGGIANTE STAB. COMPLETAMENTE ESTESA 6,95 m X 7,86 m PORTATE AL 75% ESPRESSE IN t							
L		34,3 m		37,0 m		39,6 m	
% SNODO	1	0		100		100	
	2	0		0		100	
RAGGIO DI LAVORO		α° SNODO /BRACCIO	t	α° SNODO /BRACCIO	t	α° SNODO /BRACCIO	t
		0	6,00	-	-		
13,5		16,64	5,20	0	3,75		
14,0		20,6	4,60	8,96	3,75		
14,5		37,9	4,30	9,9	3,50		
15,0		65	4,10	-	-	0	2,7
15,5				18,38	3,35	2,8	2,7
16,0				20,3	3,20	5,7	2,6
16,5				31,5	3,10	12,28	2,5
17,0				35,7	3,00	13,4	2,3
17,5				49,95	2,90	19,89	2,2
18,0				65	2,75	-	-
18,5						21,9	2,1
19,0						27,75	1,95
19,5						31,6	1,85
20,0						39,45	1,8
20,5						46,3	1,8
21,0						65	1,7

Rif. Disegno cod.D20000010

I carichi qui indicati sono i massimi ammessi dalla struttura della gru, essi devono sempre essere verificati e se necessario ridotti in funzione dell'autocarro di installazione, della zavorra effettivamente installata e della base stabilizzante.

I carichi indicati vanno diminuiti del peso del bozzello e degli altri attrezzi di presa del carico.

I raggi di lavoro indicati sono quelli effettivi sotto carico e sono l'unico riferimento valido.

Gli angoli non tengono conto della flessione del braccio sotto il carico massimo. Essi vanno considerati come indicativi, essendo funzione del carico effettivamente sollevato, del gioco fra i pattini e della loro usura.

AUTOGRU' C 2000 CARICHI AMMESSI CON JIB TELESCOPICO mod. JSL75 2 SFILI BRACCIO COMPLETAMENTE SFILATO E SNODO ALLINEATO A 0° STAB. COMPLETAMENTE ESTESA 6.95 m X 7,86 m –PORTATE AL 75% ESPRESSE IN t							
L		34,3m		37,0m		39,6m	
% SNODO	1	0		100		100	
	2	0		0		100	
RAGGIO DI LAVORO	α° SNODO /BRACCIO	t	α° SNODO /BRACCIO	t	α° SNODO /BRACCIO	t	
4,0	80,00	6,00	80,00	6,00			
5,0	78,71	5,90	79,54	5,75	80	3,50	
6,0	76,99	5,80	77,96	5,60	78,76	3,50	
7,0	75,27	5,70	76,37	5,40	77,28	3,50	
8,0	73,53	6,60	74,76	5,25	75,79	3,50	
9,0	71,77	6,40	73,15	5,10	74,29	3,50	
10,0	70,00	6,20	71,52	4,90	72,77	3,40	
11,0	68,20	6,00	69,87	4,75	71,25	3,30	
12,0	66,38	5,80	68,21	4,60	69,71	3,20	
13,0	64,54	5,65	66,52	4,40	68,15	3,10	
14,0	62,66	5,50	64,81	4,25	66,58	3,00	
15,0	60,75	4,80	63,08	4,10	64,98	2,95	
16,0	58,80	4,30	61,32	3,90	63,37	2,85	
17,0	56,82		59,53	3,75	61,73	2,80	
18,0			57,70	3,50	60,06	2,75	
19,0			55,84		58,37	2,60	
20,0							

Rif. Disegno cod.D20000010

- I carichi qui indicati sono i massimi ammessi dalla struttura della gru, essi devono sempre essere verificati e se necessario ridotti in funzione dell'autocarro di installazione, della zavorra effettivamente installata e della base stabilizzante.
- I carichi indicati vanno diminuiti del peso del bozzello e degli altri attrezzi di presa del carico.
- I raggi di lavoro indicati sono quelli effettivi sotto carico e sono l'unico riferimento valido.
- Gli angoli tengono conto della flessione del braccio sotto il carico massimo. Essi vanno considerati come indicativi, essendo funzione del carico effettivamente sollevato, del gioco fra i pattini e della loro usura.

DIAGRAMS AND LOADCHARTS DIAGRAMMI E TABELLE DI CARICO

AUTOGRU' C2000							
CARICHI AMMESSI CON JIB TELESCOPICO mod. JSL75 2 SFILI							
BRACCIO COMPLETAMENTE SFILATO A 80° E SNODO BRANDEGGIANTE							
STAB. COMPLETAMENTE ESTESA 6.95 m X 7.86 m –PORTATE AL 75% ESPRESSE IN t							
L		34,3 m		37,0 m		39,6 m	
%	1			100		100	
	2			0		100	
SNODO							
RAGGIO DI LAVORO		α° SNODO /BRACCIO	t	α° SNODO /BRACCIO	t	α° SNODO /BRACCIO	t
		0	6	0	6	0	3,5
4,5		20,89	6	8,49	6	1	3,5
5		23,52	5,9	9,6	5,6	4	3,5
5,5		37,67	5,5	17	5,3	7,1	3,5
6,0		43,19	4,8	18,7	4,8	9,45	3,5
6,5		65	4,2	27,12	4,3	13,4	3,3
7,0				28,8	3,9	15,9	3,1
7,5				38,1	3,6	20,1	2,95
8,0				40,9	3,3	22,45	2,8
8,5				52,15	3,1	27,3	2,65
9,0				58,7	2,9	29,85	2,5
9,5				65	2,8	37,85	2,3
10,0						40	2,2
10,5						45	2,1
11,0						50,9	2,0
11,5						58,4	1,8
Rif. Disegno cod.D20000010							
I carichi qui indicati sono i massimi ammessi dalla struttura della gru, essi devono sempre essere verificati e se necessario ridotti in funzione dell'autocarro di installazione, della zavorra effettivamente installata e della base stabilizzante.							
I carichi indicati vanno diminuiti del peso del bozzello e degli altri attrezzi di presa del carico.							
I raggi di lavoro indicati sono quelli effettivi sotto carico e sono l'unico riferimento valido.							
Gli angoli non tengono conto della flessione del braccio sotto il carico massimo. Essi vanno considerati come indicativi, essendo funzione del carico effettivamente sollevato, del gioco fra i pattini e della loro usura.							