



Soccorso // Recovery

HSD 120RS

**Allestimento per cabinati con 120 q.li di P.T.T.
RS 120 Road Service equipment for 12000 kg PTT trucks**



TRASPORTO COSTRUZIONE E MOVIMENTAZIONE SRL



DOTAZIONE DI SERIE

- Piano di carico ribaltabile e sfilabile ricoperto con lamiera in alluminio e fascia centrale in acciaio
- Verricello di tiro con guidafune e pressafune, fune avvolta 30 M. , diametro 12 mm. , capacità di tiro 4500 Kg. - Comandi oleodinamici diretti a leva con illuminazione - Acceleratore rinviato posteriormente nel quadro comandi (dove è possibile) - N° 2 calzatoie anteriori a tre posizioni - N° 2 cinghie con tenditore più ramponi posteriori - N°2 fari di lavoro a luce bianca - Parafanghi posteriori con paraspruzzi - Cassetta portattrezzi con illuminazione interna - Portaruota di scorta - Puleggia di rinvio per tiri deviati (dove non vi è il braccio centrale) - N° 2 luci stroboscopiche sul frontale cabina veicolo - Protezioni laterali (minigonnes) - Protezioni in acciaio inox fioretto sui longheroni pianale - Gancio a sfera sfilabile su verricello per roulotte - Luci di posizione laterali - Luci di lavoro sottopianale - Valvola anti urto per discesa pianale a riposo (Valvola soft closing) - Verniciatura dell'attrezzatura con colore a richiesta - Conformità alle norme CE



SERIAL OUTFITS

- Tilting sliding loading platform covered by aluminum sheets and center central steel plate - Winch with guiderope and pressrope, rope wound up 30mt. Diam. 12mm. towing capacity 4500Kg. - Direct hydraulic lever commands with lights - Hand accelerator in rear position on command console (where possible) - N°2 three positions front wedges - N°2 belts with turnbuckle and rear clamps - N° 2 white working lights - Rear mud guards with splash guards - Tool box with internal light - Spare wheel holder - Return pulley for deflected tows (if crane boom is not included) - N° 2 stroboscopic lights on the front truck cabin - Side casings - Steel guards on lateral beams of loading platform - Removable hook for caravan set on winch - Lateral position lights - Working lights placed under the loading platform - Loading platform soft closing valve - Varnishing as per client's request - In compliance with EC rules and regulations.

FOTO/PHOTO

HSD 120RS



FOTO/PHOTO

HSD 120RS



FOTO/PHOTO

HSD 120RS

INNOVATIVE CALZATOIE A TRE POSIZIONI
PER TUTTI I TIPI DI VEICOLI

UTILITARIA



SUV



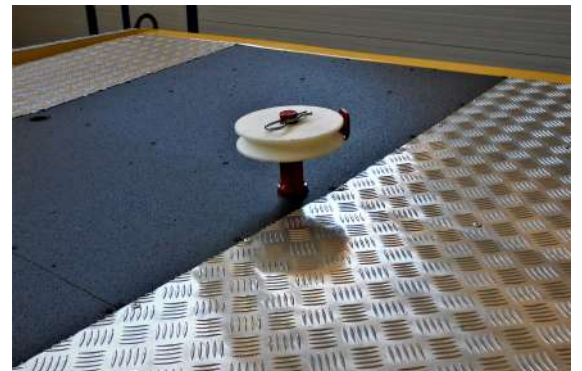
SPORTIVA



NUOVO DESIGN PER PORTA MOTO



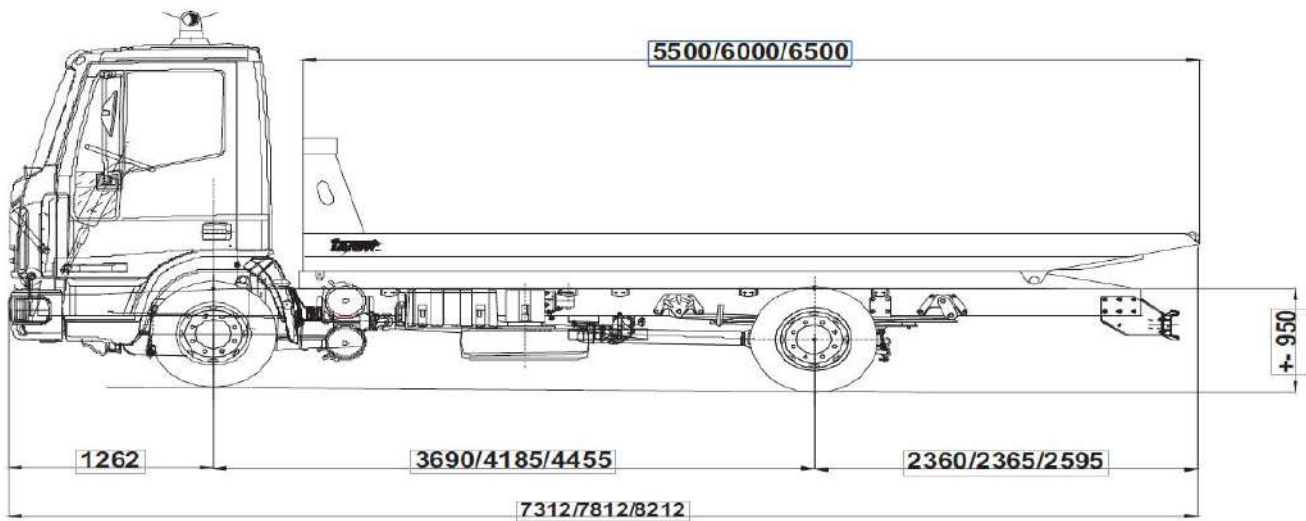
PULEGGIA A INNESTO SUL
PIANALE PER TIRI DEVIATI



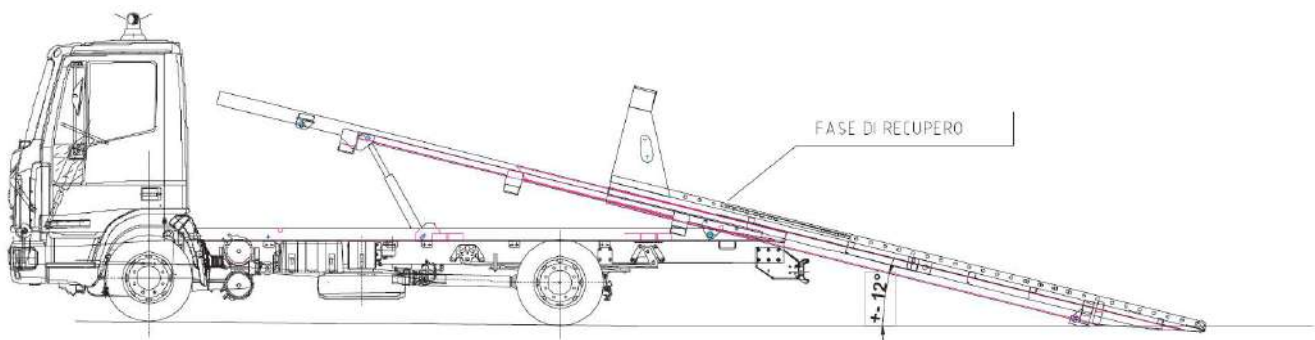
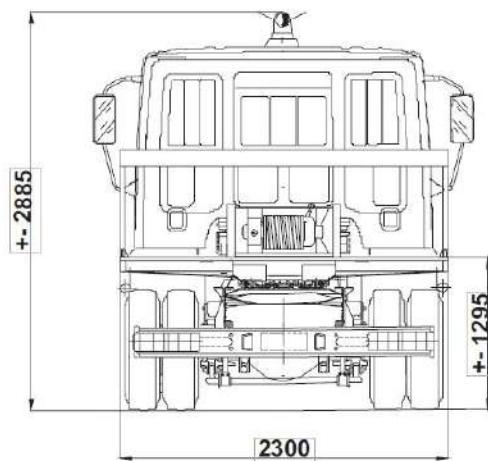
VERRICELLO CON PORTATA FINO A 4500KG



FIGURINO SU AUTOVEICOLO / TECHNICAL DESIGN



HSD120RS



SPECIFICHE TECNICHE / TECHNICAL SPECIFICATIONS

L'attrezzatura per soccorso stradale **HSD120RS** può essere installata mediante l'interposizione di un adeguato controtelaio su autotelai di veicoli commerciali; Essa, in particolare, può essere utilizzata per il recupero, il trasporto ed il traino di veicoli in avaria.

L'allestimento è essenzialmente costituito da un telaio di adattamento sul quale è applicato un pianale di carico scarrabile e dotato di verricello sopra il quale viene caricato ed opportunamente vincolato il veicolo da trasportare. Il recupero del veicolo è garantito dal posizionamento a terra del pianale per mezzo di cilindro oleodinamico.

Tutti gli elementi costituenti l'attrezzatura rivestono contemporaneamente aspetti strutturali e funzionali nel rispetto del design con lo scopo di ridurre pericolosità e tempi di intervento manutentivo esaltando le prestazioni per la riduzione dei pesi e l'aumento delle dimensioni utili.

I componenti fondamentali dell'allestimento sono:

Il telaio di adattamento

Costituito da due profili tubolari in acciaio stampato tra di loro collegati per mezzo di traverse tubolari è appoggiato al telaio del cabinato e vincolato per mezzo di viti e particolari staffe che ne garantiscono la corretta ripartizione dei pesi e dei carichi nonché il pieno rispetto delle normative del produttore del veicolo. Alla struttura sono applicati gli accessori ed i componenti dell'allestimento.

Il telaio di scarramento

E' una struttura tubolare elettrosaldata vincolata al telaio di adattamento che costituisce il vero motore del pianale in quanto ad esso sono collegati i due cilindri di sollevamento ed il cilindro sfilo pianale.

Il verricello

Verricello di tiro con guidafune e pressafune; Fune avvolta da 30m; diametro 12 mm; capacità di tiro 4500 kg.

Presenza di forza

Innestata al cambio del veicolo che comanda una pompa idraulica la quale manda olio ai pistoni per il funzionamento dell'attrezzatura.

Equipment for rescue service **HSD120RS** can be installed with a suitable counterframe on any kind of chassis; It can be used for rescue, transport and towing of damaged/ broken down vehicles.

Set up is made of an adapting frame with a sliding loading platform fitted with a winch. The vehicle to be transported is then loaded onto this platform and properly fastened. Vehicle rescue is ensured by sliding the platform on the ground by means of an hydraulic cylinder.

All components feature both structural and functional aspects in respect of design with the aim of reducing rescue's danger and improving working time operations thanks to weight reduction and increase of useful dimensions.

Set up main components are:

Adapting frame

It consists of steel tubular profiles swaged together connected by tubular beams leant onto the chassis frame and fastened by screws and flasks ensuring the right division of weights and loads as well as the respect of truck manufacturer regulations.

Lifting frame

It is a tubular structure electrowelded hinged to the adapting frame. Sliding is carried out by an hydraulic cylinder. Tilting is carried out by two hydraulic pistons while sliding takes place through an oleodynamic jack.

Winch

The towing winch with rope lead and rope clamp, rope wound 30 metres; diameter 12mm; towing capacity 4500kg.

P.T.O.

Connected to the truck gearbox and controlling the hydraulic pump sending oil to the pistons to raise and lower the platform.

SPECIFICHE TECNICHE / TECHNICAL SPECIFICATIONS

Il pianale

E' costituito da una struttura portante in profili aperti di acciaio ad alta resistenza eventualmente zincata a caldo per prevenire qualsiasi forma di corrosione e dare affidabilità nel tempo.

La copertura è disponibile in:
lamiera in acciaio verniciata;

The platform

It consists of a load carrying structure with open profiles in highly resistant steel. The hot galvanizing process (optional) allows higher durability and prevents corrosion.

Covering is available in:
Varnished steel sheets.



RADIOCOMANDO IN DOTAZIONE

MULTIFUNZIONE



ACCESSORI

- N° 2 LUCI STROBOSCOPICHE FRONTALI SU VEICOLO
- BAGAGLIERA PORTA FARI
- FANALERIA TIPO "AMERICA" A FARI STROBOSCOPICI
- FANALERIA TIPO "AMERICA" A FARI GIREVOLI
- FARO DI LAVORO A LUCE BIANCA
- GANCIO A SFERA SFILABILE SU VERRICELLO PER ROULOTTE
- SISTEMA TRASLAZIONE VERRICELLO
- PORTAMOTO SUL PIANALE OVE VI E' TRASLAZIONE
- N°2 CALZATOIE ANTERIORI A TRE POSIZIONI
- PULEGGIA DI RINVIO PER TIRI DEVIATI
- CASSETTA PORTA UTENSILI PICCOLA/MEDIA/GRANDE
- COPPIA CARRELLINI + RIPOSO
- PORTA ESTINTORE + ESTINTORE 6 KG
- RADIOCOMANDO
- TANICA LAVAMANI PVC + PORTASAPONE
- VERRICELLO POSTERIORE (FORNITURA ED APPLICAZIONE)
- BRACCIO A DOPPIO SFILO PER HSDRS
- COPPIA CALZATOIE POSTERIORI REGISTRABILI
- N° 2 CINGHIE CON TENDITORE PIU' RAMPONI
- ARROTOLATORE ARIA PER VEICOLI PREDISPOSTI
- PRESA DI CORRENTE E CAVI PER MESSA IN MOTO VETTURE
- STABILIZZATORI POSTERIORI FISSI PER ALLESTIMENTI
- SELLA A DOPPIO SFILO PER HSDRS
- PRESA DI CORRENTE A 7 POLI CON TRASFORMATORE DA 24V A 12V
- DISPOSITIVO BARRA RIPETITRICE LUMINOSA
- STRUTTURA DI TRAINO CON GANCIO A SFERA OMOLOGATO
- BARRA DI TRAINO OCCHIO/OCCHIO
- BARRA DI TRAINO CON ATTACCHI INTERCAMBIABILI
- ZINCATURA ALLESTIMENTI
- RIVERNICIATURA CABINA



OPTIONALS

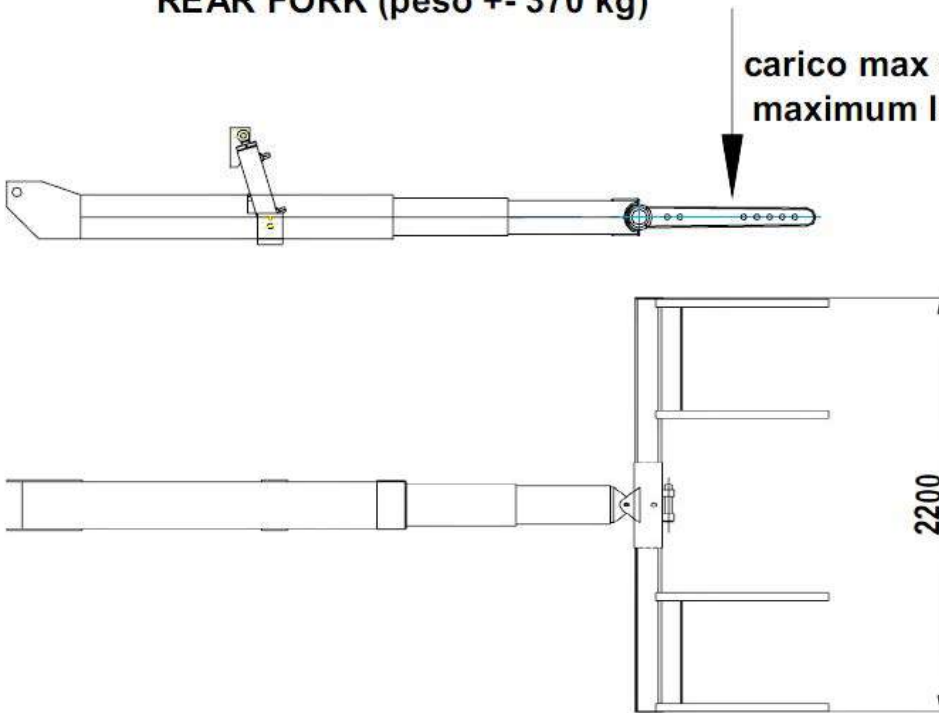
- N° 2 STROBOSCOPIC LIGHTS ON TRUCK'S FRONT
- ROOF RACK LIGHT HOLDER
- AMERICAN TYPE STROBOSCOPIC LIGHTS
- AMERICAN TYPE REVOLVING LIGHTS
- WHITE WORKING LIGHT
- REMOVABLE HOOK FOR CARAVAN SET ON WINCH
- WINCH SWING
- MOTORBIKE HOLDER ON PLATFORM (ONLY ON SWINGING WINCH)
- N°2 THREE POSITIONS FRONT WEDGES
- RETURN PULLEY FOR DEFLECTED TOWS
- TOOL BOX SMALL / MEDIUM / BIG
- N° 2 TROLLEYS
- FIRE EXTINGUISHER CARRIER + 6 KG EXTINGUISHER
- REMOTE CONTROL
- HAND WASHING TANK + SOAP
- REAR WINCH (INCLUDING INSTALLATION)
- CRANE BOOM DOUBLE SLIDE FOR HSDRS
- REAR ADJUSTABLE WEDGES
- N° 2 BELTS WITH TURNBUCKLE AND CLAMPS
- AIR WINDER
- ELECTRIC PLUG AND CABLES FOR CAR START
- REAR FIXED OUTRIGGERS
- REAR FORK WITH DOUBLE SLIDE
- 7 POLES PLUG WITH 24V TO 12V TRANSFORMER
- DISTANCE WARNING LIGHT
- TOWING SET UP WITH HOMOLOGATED SPHERE HOOK
- TOWING BAR WITH LUGS
- TOWING BAR WITH INTERCHANGEABLE ATTACHEMENTS
- GALVANIZATION
- TRUCK CABIN PAINTING



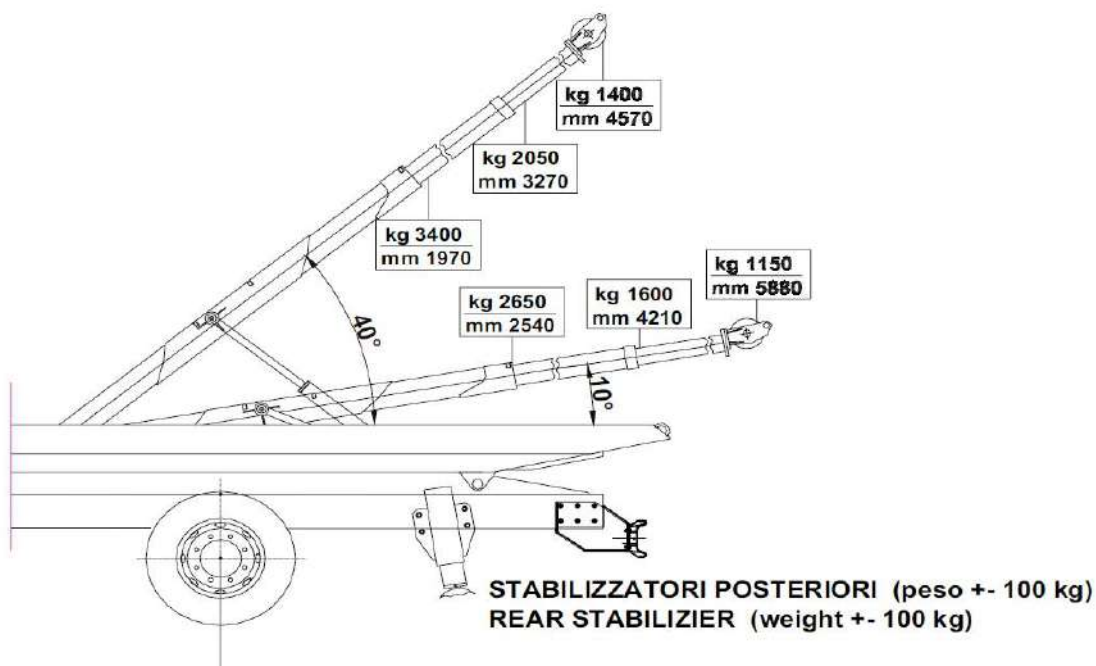
SELLA POSTERIORE DOPPIO SFILO / REAR FORK DOUBLE SLIDE
BRACCIO DOPPIO SFILO A SCOMPARSA NEL PIANALE / CRANE BOOM
DOUBLE SLIDE FITTING IN PLATFORM
STABILIZZATORI POSTERIORI / REAR STABILIZING SYSTEM

DISPOSITIVO A FORCA A DOPPIO SFILO (peso +- 370 kg)
REAR FORK (peso +- 370 kg)

carico max su forca 1700 kg
 maximum load on fork 1700 kg



BRACCIO GRU A SCOMPARSA A DOPPIO SFILO (peso +- 410 kg)
CRANE BOOM FITTING IN PLATFORM (weight +- 410 kg)





SLITTE POSTERIORI SFILABILI / REAR SLIDING SLIDES

