



Soccorso / Recovery

RN 100

*Allestimento per cabinati con 60 q.li di P.T.T.
RN 100 Road Service equipment for 6000 kg PTT trucks*



TRASPORTO COSTRUZIONE E MOVIMENTAZIONE SRL

DOTAZIONE DI SERIE

Pianale Con Vano Di Carico - Paracabina - N° 4 Stabilizzatori Oleodinamici A Discesa Automatica Ed Indipendente Con Estensione Manuale - Supporto Ruota Di Scorta Sul Fianco Torretta - Braccio Gru Telescopico Con Due Sfilii Idraulici Girevole A 240° Su Ralla A Doppio Circolo Di Sfere, Azionata Da Un Dispositivo Idraulico Autofrenante, Valvola Antiurto E Gancio D'estremità Girevole A 360° - Comandi Oleodinamici Diretti A Leva Per Tutte Le Funzioni - Acceleratore Rinviato Posteriormente Nel Quadro Comandi (Dove È Possibile) - Bilancino Registrabile - N° 4 Fasce In Nylon - N° 2 Barre Per Sollevamento Autovetture - Triangolo Distanziatore Convertibile In Barra Di Traino Registrabile - Gancio Di Traino A Sfera Di Seconda Categoria - Faro Di Lavoro A Luce Bianca - Faro Lampeggiante A Luce Arancione - Parafanghi Posteriori Con Paraspruzzi - Cassetta Portattrezzi - Verniciatura Dell'attrezzatura Con Colore A Richiesta - Conformità Alle Norme Ce

SERIAL OUTFITS

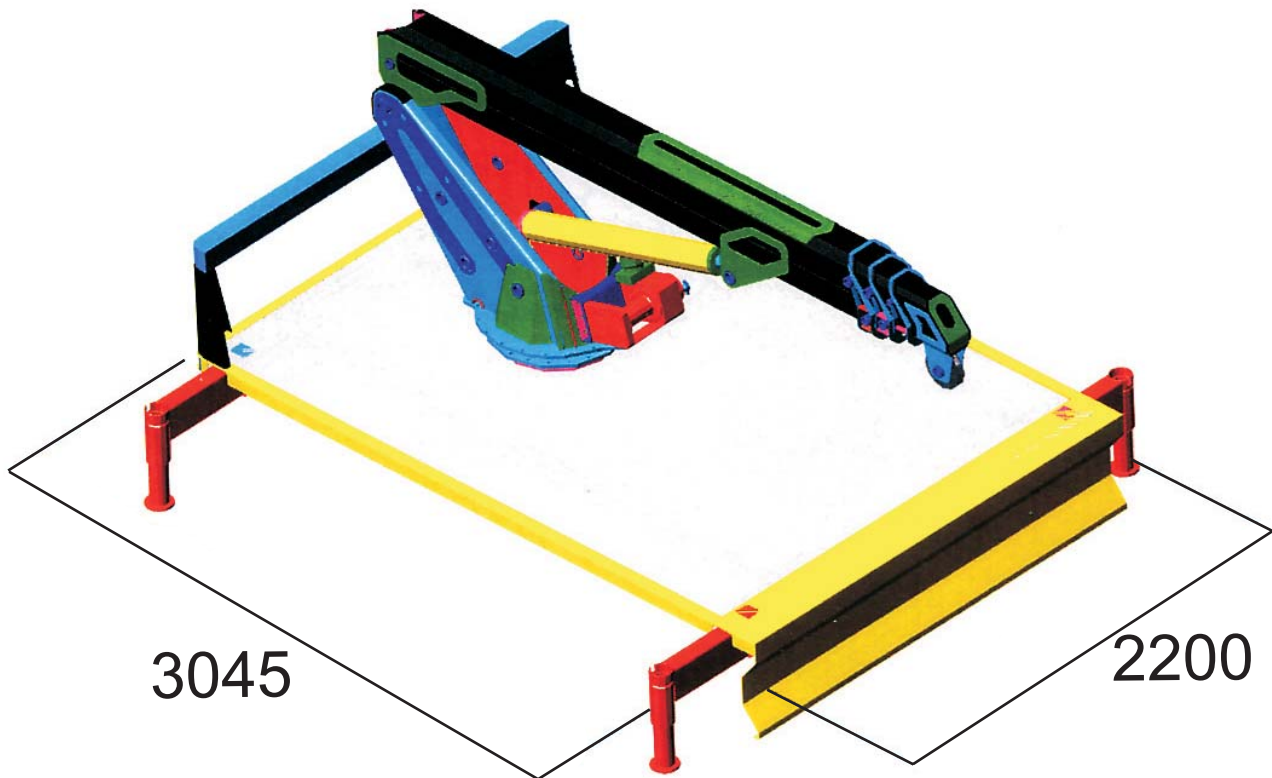
Platform With Load Compartment - Cabin Guard With Trolley Holder - N° 4 Oil Hydraulic Outriggers With Automatic Independent Descent Manual Extension - Support For Spare Wheel On Side Of Turret - Telescopic Crane Boom With Two Rotating Hydraulic Boom At 240° On Double Bearing Disc, Activated By A Hydraulic Self Breaking System, Shock Resistant Valve And Rotating Hook End At 360° - Direct Oil Hydraulic Lever Commands With Light - Hand Accelerator In Rear Position On Command Console (Where Possible) - Adjustable Rocker Arm - N° 4 Nylon Straps - N° 2 Bars For Vehicle Lifting - Spacer Triangle Convertible Into Adjustable Towing Bar - Spherical Towing Hook Second Category - White Working Light - Rear Mud Guards With Splash Guards - Tool Box - Spare Wheel Holder - Lateral Foot Boards - Return Pulley For Deflected Tows - Varnishing On Request



RN 100

TCM S.r.l - C. da Pantano Basso - TERMOLI (CB) - Italy
tel. 0875 - 752076 fax 0875 - 752076
<http://www.tcmsrl.eu> e -mail: info@tcmsrl.it

FIGURINO 3D / DESIGN 3D



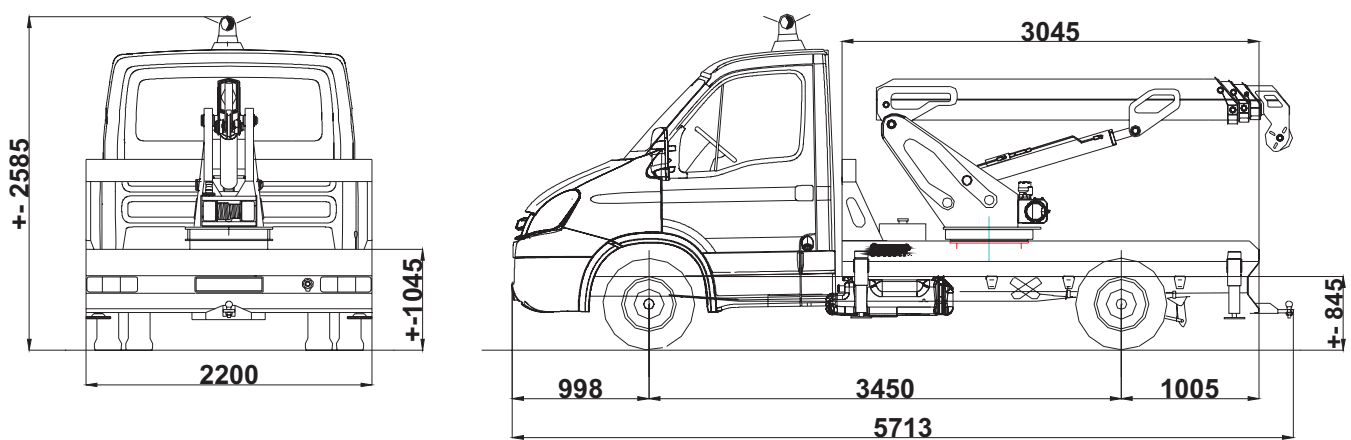
PESO ALLESTIMENTO +- 1720 kg
TOTAL WEIGHT +- 1720 kg



RN 100

TCM S.r.l - C. da Pantano Basso - TERMOLI (CB) - Italy
tel. 0875 - 752076 fax 0875 - 752076
<http://www.tcmsrl.eu> e -mail: info@tcmsrl.it

FIGURINO SU AUTOVEICOLO / TECHNICAL DESIGN



PASSO WHEELBASE	PIANALE/PLATFORM		PESO WEIGHT kg
	LARGHEZZA WIDTH	LUNGHEZZA LENGTH	
3450	2200	3045	1720

FOTO/PHOTO



SPECIFICHE TECNICHE / TECHNICAL SPECIFICATIONS

L'attrezzatura per soccorso stradale gru oleodinamica **RN 100** può essere installata, mediante l'interposizione di un adeguato controtelaio, su autotelai di veicoli commerciali; essa in particolare, può essere utilizzata per il recupero e il traino di veicoli in avaria.

L'allestimento è essenzialmente costituito da un telaio di adattamento dotato di piedi stabilizzatori sul quale è applicata la torretta girevole per mezzo di una ralla, di un braccio gru telescopico e di un verricello. Il recupero e il traino del veicolo viene effettuato mediante braccio gru, barre di sollevamento e triangolo distanziatore, oppure dall'eventuale dispositivo a braccio retrattile a forza.

Tutti gli elementi costituenti l'attrezzatura, rivestono contemporaneamente aspetti strutturali e funzionali nel rispetto del design, con lo scopo di ridurre pericolosità e tempi di intervento manutentivo, esaltando le prestazioni per la riduzione dei pesi e l'aumento delle dimensioni utili.

I componenti fondamentali dell'allestimento sono:

Il telaio di adattamento

Il telaio ausiliario è realizzato secondo principi di semplicità funzionale e costruttiva evidenziando le caratteristiche di resistenza e ripartizione dei carichi. I quattro stabilizzatori oleodinamici del tipo verticale ad azionamento indipendente, permettono il livellamento del mezzo anche su terreni irregolari garantendo la stabilità in fase operativa. Alla struttura sono applicati gli accessori ed i componenti dell'allestimento.

La torretta girevole

La torretta di sostegno del braccio gru è del tipo girevole su 240° per mezzo di un riduttore epicicloidale completo di freno azionato oleodinamicamente e controllato da una valvola di sicurezza.

The equipment for recovery **RN 100** can be installed through the interposition of a suitable chassis on a chassis of a commercial vehicle, it particularly can be used for the recovery and towing of damaged vehicles.

The equipment is essentially constituted by an adaptation chassis with stabilizers on which is applied a turning turret with a bearing - ring, a telescopic boom and winch.

The recovery and towing of the vehicle is effected by the crane - boom, lifting bars and outrigger triangle, or by the fork device.

All the elements of the equipment dress contemporarily structural aspects and functional, in the respect of safety and working time, having upgraded the performances for the reduction of the weight and increasing the useful dimension.

The fundamental components of the equipment are:

Adaption chassis

The auxiliary chassis is realized according to principles of functional and constructive simplicity.

Underlining the characteristics of resistance and division of the loads. The four stabilizers vertical type with independent action, allow also the levelling of the vehicle on irregular ground guaranteeing the stability in operational phase.

to the structure the optionals and the components of the equipment are applied.

The turning turret

The support turret for the crane boom is a turning type at 240° by epicycloidal reducer with oil brake in oil bath checked by a safety valve.

SPECIFICHE TECNICHE / TECHNICAL SPECIFICATIONS

Il braccio gru

Il braccio è del tipo telescopico a due sfilii idraulici girevole a 240° su ralla a doppio circolo di sfere, azionato da un dispositivo idraulico autofrenante, valvola antiurto e gancio di estremità girevole a 360°. L'articolazione del braccio avviene tra i -5° e i +70° per mezzo di un cilindro a doppio effetto per le operazioni di sollevamento/abbasso completo di valvola di blocco pilotata.

Lo scorrimento degli elementi avviene su pattini in teflon, lubrificati con grasso, che garantiscono un'ottimale distribuzione dei carichi e riduzione degli attriti.

All'estremità si trova il gancio orientabile di sollevamento.

Il verricello (optional)

Verricello di tiro con guidafune e pressafune; fune avvolta 20 m; diametro 10 mm; capacità di tiro 2200 kg.

Presenza di forza

Innestata al cambio del veicolo che comanda una pompa idraulica la quale manda olio ai circuiti permettendo il funzionamento dell'attrezzatura.

Il pianale

E' costituito da una struttura portante in profili aperti di acciaio ad alta resistenza.

La copertura è disponibile in lamiera in alluminio.

Al paracabina vengono fissati il faro di lavoro, nonché gli accessori previsti quali canestri per il trasporto di liquidi (benzina, acqua ecc.), gli estintori

The crane boom

The crane boom is telescopic at two hydraulic slides at 240° turning, on bearing-ring in double circle balls moved from a hydraulic device shockproof, automatic break and a extremity hook turnable at 360°.

The articulation of the boom is between - 5° and + 70° by a cylinder double effect for the operations up/down complete of block valves.

The slide of the elements is on teflon skates with grease that guarantee a good.

Distribution of the loads and reduction of the attritions. To extremity we find the lifting hook.

The winch (optional)

Towing winch with ropeguide, 20 mt. Rope long diameter 10 mm, capacity 2200 kg.

P.T.O.

Connected to the gearbox of the vehicle that commands the hydraulic pump that sends oil to the pistons so as to raise and lower the platform.

The flat

Flat is constituted by a carrying structure in open profiles in resistance steel. The coverage is available in aluminium plate.

At the cabin back are fixed the working light and the optional with baskets for liquid transport (gasoline, water, etc.) and fire extinguishers.

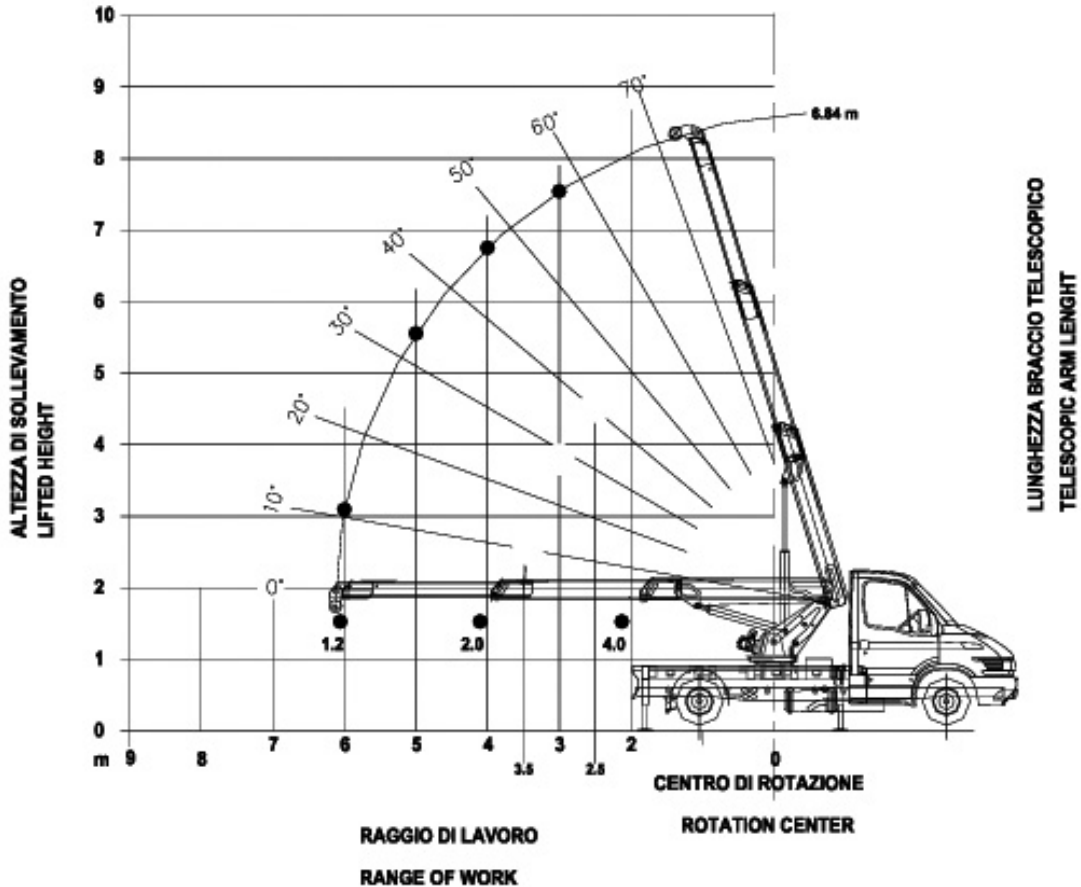
PER SPECIFICHE TECNICHE AUTOTELAIO COMMERCIALE PORTANTE STRUTTURA SUPERIORE RIFERIRSI AI MANUALI USO E MANUTENZIONE DELLA CASA COSTRUTTRICE.

FOR TECHNICAL SPECIFICATIONS OF THE COMMERCIAL CHASSIS, BEARING THE UPPER STRUCTURE, REFER TO USE AND MAINTENANCE HANDBOOK OF THE CONSTRUCTING COMPANY.

DIAGRAMMA DI CARICO / DIAGRAMS

AUTOGRU "RN100 : DIAGRAMMA DELLE PORTATE IN TONNELLATE NORMATIVA DIN 15019/2 -DIN 15018

CAPACITIES DIAGRAM OF SELF-PROPELLED CRANE "RN100"

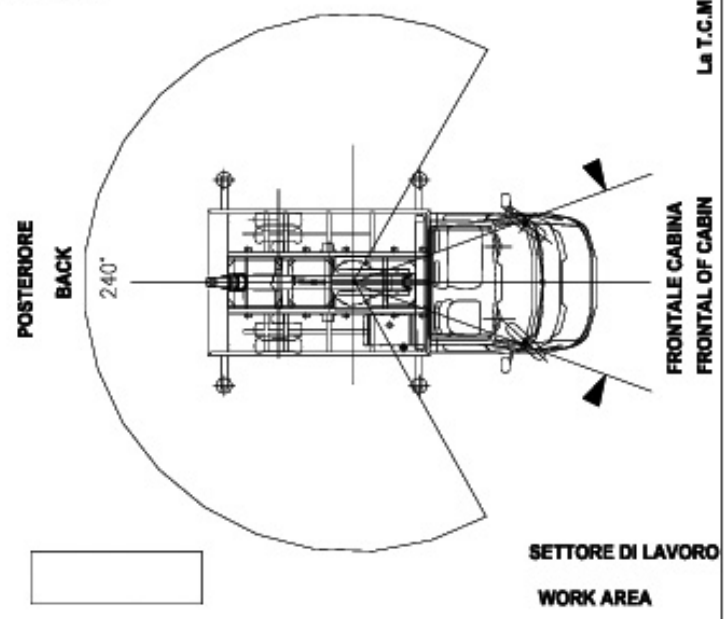


LUNGEZZA BRACCIO TELESCOPICO
 TELESCOPIC ARM LENGTH

La T.C.M. S.r.l. si riserva il diritto di variare le caratteristiche tecniche senza obbligo di preavviso.

I RAGGI DI LAVORO SONO COMPRESIVI DELLA DEFORMAZIONE SOTTO CARICO DEL BRACCIO
 WORKING RADIUS IS DEFLECTION OF THE BOOM UNDER LOAD EMBEDDED

I CARICHI INDICATI SONO DIMINUITI DEL PESO DEL BRACCETTO E DEGLI ALTRI ATTREZZI DI PRESA DEL CARICO SOLLEVATO.



Termoli (CB) - Italy - Tel. 0875/752076

ACCESSORI (OPTIONALS)

Sospensioni pneumatiche bi-top
Compressore per sospensioni pneumatiche bi-top
Prolunga meccanica
2° Faro di lavoro a luce bianca
2° Faro lampeggiante a luce arancione
Bagagliera portafari
Verricello oleodinamico con guidafune e pressafune; fune avvolta 20 m; diametro 10 mm con capacità di tiro 2200 kg
Fanaleria tipo "America" a fari girevoli
Sella posteriore a due sfili a funzionamento oleodinamico
Portamoto sul pianale con n° 6 cinghie
Coppia di carrellini
Balestrini posteriori
Radiocomando per tutte le funzioni escluso i piedi stabilizzatori
Presa di corrente a 7 poli
Collaudo M.C.T.C.
Collaudo I.S.P.E.S.L.

OPTIONALS

Pneumatic suspension bi-top
Compressor for suspension bi-top
Mechanical extension
2° white working lights
2° orange revolving light
Roof rack for lights
Oil hydraulic winch with towing capacity 2200 kg
"American" type revolving lights
Double boom rear fork with oil hydraulic functioning
7 plug electric socket
Couple of trolleys
Rear support springs
Remote control for all functions excluding outrigger
M.C.T.C. test
I.S.P.E.S.L. test

SELLA POSTERIORE A DOPPIO SFILO/ REAR FORK DOUBLE SLIDE

DISPOSITIVO A FORCA A DOPPIO SFILO (peso +/- 270 kg)
REAR FORK DOUBLE SLIDE (weight +/- 270 kg)

carico max su forca 1700 kg
maximum load on fork 1700 kg

