

ESCAVATORE



SY215NLC

PESO OPERATIVO 22.600 kg

MOTORE

- Modello: CUMMINS QSB6.7
- Tipo: motore diesel 6 cilindri raffreddato ad acqua
- Emissioni: stage V
- Potenza nominale: 129 kW / 1.850 giri/min
- Coppia max: 881 Nm / 1.300 giri/min
- Cilindrata: 6.700 ccm

SISTEMA IDRAULICO

- Pompa principale: 2 x pompa portata variabile
- Portata max: 2 X 222 l/min
- Motore di traslazione: pistoni assiali a 2 velocità
- Motore di rotazione: motore pistoni assiale
- Portata max (AUX1,AUX2): 400 l/min; 40 l/min

SERBATOI

- Gasolio: 340 l
- Liquido raffreddamento motore: 27,6 l
- Olio motore: 27 l
- Serbatoio DEF: 32 l
- Serbatoio idraulico: 230 l

PRESTAZIONI

- Velocità di rotazione: 10,7 giri/min
- Velocità di marcia: 3,5 km/h / 6 km/h
- Forza max di trazione: 208 kN
- Capacità benna standard: 0,93 mc
- Pendenza max: 35°
- Forza di scavo alla benna ISO: 138 kN
- Forza di scavo al bilanciante ISO: 102 kN

DIMENSIONI TRASPORTO

- Lunghezza trasporto: 9.728 mm
- Larghezza trasporto: 2.980 mm
- Larghezza parte superiore cabina: 2.960 mm
- Altezza totale (escluso giro faro): 2.710 mm
- Larghezza sottocarro: 2.980 mm
- Lunghezza cingoli: 5.175 mm
- Altezza cingolo: 923 mm
- Larghezza cingolo: 600-700-800 mm
- Raggio di rotazione: 2.890 mm
- Lunghezza boom: 5.700 mm
- Lunghezza del braccio: 2.925 mm
- Numero rulli inferiori: 9
- Numero rulli superiori: 2

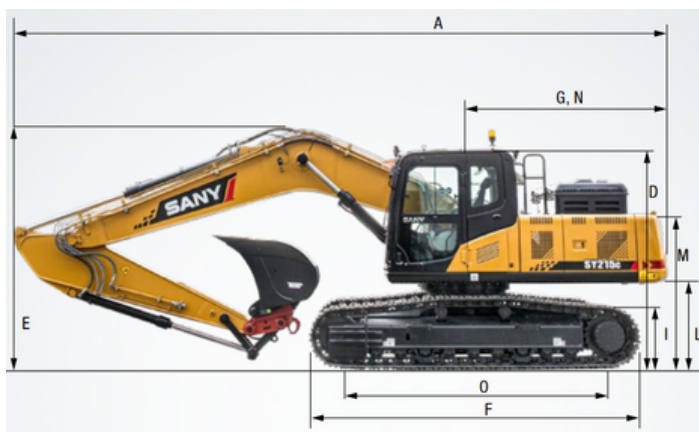
AREA DI LAVORO

- Sbraccio max a livello del terreno: 9.950 mm
- Profondità max di scavo: 6.600 mm
- Altezza max di scavo: 9.570 mm
- Altezza max di scarico: 6.700 mm

SY215NLC

DIMENSIONI

A. Lunghezza trasporto	9728 mm
B. Larghezza trasporto	2980 mm
C. Altezza trasporto	2710 mm
D. Larghezza cabina	2960 mm
E. Altezza braccio	3370 mm
F. Lunghezza cingoli	4450 mm
G. Lunghezza coda	2890 mm
H. Scartamento dei binari	2380 mm
I. Altezza cingoli	923 mm
J. Larghezza cingoli	600 mm 700 mm 800 mm
K. Altezza min. da terra	480 mm
L. Spazio libero contrappeso	1090 mm
M. Altezza cofano motore	2630 mm
N. Raggio minimo di oscillazione	2890 mm
O. Interasse ruote motrici	3640 mm



AREA DI LAVORO

A. Portata max. scavo	9950 mm
B. Profondità max. scavo	6600 mm
C. Altezza max. scavo	9570 mm
D. Altezza max di scarico	6700 mm
E. Profondità max di scavo verticale	5800 mm
F. Altezza complessiva sopra il braccio per Raggio minimo di oscillazione	7680 mm
G. Raggio minimo di oscillazione	3730 mm

