

Tutti i diritti riservati

I materiali e le specifiche tecniche sono soggetti a modifiche senza preavviso.
Le macchine nelle foto possono includere attrezzature aggiuntive. Consultare il proprio rivenditore XCMG per le opzioni disponibili.



Escavatore idraulico
XE155ECR



XCMG PER IL VOSTRO SUCCESSO



XCMG European Sales & Services GmbH

Indirizzo: Europark Fichtenhain B 4,47807 Krefeld,
Deutschland

Tel: +49 (0) 2151 8209 351
Fax: +49 (0) 21 51-82 09-499
E-mail: Europe@xcmg.com

xxx.xcmg.com

XUZHOU CONSTRUCTION MACHINERY GROUP IMP. & EXP. CO., LTD

Indirizzo: NO.1, Tuolanshan Road, Xuzhou Economic Developing
Zone, Jiangsu,China 221004

Tel: +86 (0) 516 8773 9228
Fax: +86 (0) 516 8773 9230
E-mail: Europe@xcmg.com

Potenza nominale: 90 kW
Peso operativo: 16,6-16,85 t
Capacità benna standard: 0,32-0,7 m³



315 Rivenditori esteri

2234 Centri esteri per l'assistenza e le parti di ricambio

42 Uffici esteri

31 Aziende associate estere

15 Produzione, sedi e stabilimenti KD esteri

4 Centri di ricerca e sviluppo esteri

PRESENTAZIONE DELLA XCMG

Fondata nel 1943, la XCMG è una multinazionale che vanta la più vasta gamma di prodotti competitivi e rinomati nel settore delle macchine per l'edilizia. La nostra attività copre otto aree principali: macchine per l'edilizia, mezzi pesanti, macchine minerarie, veicoli per la nettezza urbana, componenti delle macchine, fabbricazione, finanziamento e settore delle Tecnologie dell'informazione e della Comunicazione.

XCMG ha costituito una rete mondiale di ricerca e sviluppo che comprende complessivamente sei centri tra Cina, Stati Uniti, Germania, Brasile e India, e il cui fulcro è rappresentato dal centro tecnologico nazionale cinese. Oltre ad una serie di basi di produzione in Cina, Stati Uniti, Germania, Paesi Bassi, Polonia, Austria, Brasile, India e Uzbekistan, abbiamo due aziende produttrici di macchine complete (XCMG, Schwing) e diverse aziende produttrici di componenti tra cui FT e AMCA. La solidità di questa rete mondiale di ricerca e sviluppo e le attività di produzione hanno reso la XCMG la principale produttrice, a livello mondiale, di attrezzature per l'edilizia quale è oggi.

Per più di 30 anni, la XCMG ha gettato le basi per lo sviluppo all'estero in qualità di esportatore numero 1 nel settore cinese delle macchine per l'edilizia. Oggi abbiamo 42 filiali e uffici, 315 rivenditori e 526 appaltatori in 188 paesi e regioni del mondo, e continuiamo a crescere rapidamente.

XCMG IN EUROPE

Dalla sua fondazione nel 2012, XCMG sta costituendo progressivamente una rete completa che include: dipartimento di ricerca e sviluppo, distribuzione locale, gestione della catena di distribuzione, un servizio clienti integrato e un centro di formazione. Attualmente, con 4 filiali, in Europa XCMG conta 178 dipendenti multinazionali, di cui oltre il 50% sono ingegneri di ricerca e sviluppo:

ERC: XCMG European Research Center GmbH

EPC: XCMG European Purchasing Center GmbH

ESS: XCMG European Sales and Services GmbH

Il nostro team locale di professionisti di ricerca e sviluppo e la nostra piattaforma di innovazione all'avanguardia, garantiscono che i nostri prodotti siano realizzati con cura nei minimi dettagli, a seconda delle diverse esigenze della clientela europea.



La reputazione dell'XE155ECR XCMG continua a crescere dalla serie precedente basata su qualità, affidabilità e resistenza. I miglioramenti garantiscono la migliore efficienza nei consumi della categoria senza compromettere la potenza, riducendo le emissioni e i consumi, e aumentando la produttività.

Se il vostro obiettivo è quello di portare a termine il vostro lavoro con un prodotto duraturo, potete fidarvi di XCMG e del nostro XE155ECR.

► **AFFIDABILITÀ:**

XCMG si pone come obiettivo quello di realizzare prodotti di lunga durata, persino nelle condizioni più ardue. XCMG collabora già da lungo tempo con i migliori fornitori di componenti al mondo. I motori Cummins, le pompe idrauliche Kawasaki KPM, la valvola di controllo principale, il motore di rotazione, e i motori di trazione di elevata qualità, garantiscono le migliori prestazioni. I cilindri di grandi dimensioni, combinati a perni rinforzati a lunga durata, a spessori e boccole in polimero, garantiscono le migliori prestazioni e una resistenza invariata.

► **PRODUTTIVITÀ ED EFFICIENZA:**

La notevole e impareggiabile potenza di scavo della benna e del braccio di scavo consentono all'XE155ECR di svolgere le attività più impegnative sul sito di lavoro, con un rendimento e un'efficienza eccellenti.

► **SOLUZIONI PER LA SICUREZZA:**

Una telecamera posteriore, una telecamera laterale (opzionale) e ampi specchi laterali, una potente illuminazione a LED, gradini e piattaforme antiscivolo. Corrimano per un accesso sicuro alla struttura superiore. La cabina ROPS (Struttura di protezione contro il rischio di ribaltamento) e la cabina OPG (Protezione per l'operatore) garantiscono la sicurezza dell'operatore.

► **VERSATILITÀ:**

Braccio di sollevamento e braccio di scavo sono disponibili in diverse misure, oltre alle configurazioni particolari per svolgere in modo efficiente qualsiasi attività richiesta.

► **CONTROLLO DELLE ATTREZZATURE:**

Le migliorie apportate alla macchina multifunzionale e il sistema di controllo intelligente dell'attrezzatura consentono operazioni quali frantumazione, demolizione, compattazione, fresatura, sollevamento e molti altri. Il sistema supporta l'operatore in maniera semplice nei compiti più impegnativi e complicati.

► **COMFORT:**

La cabina modernizzata di nuova generazione offre uno spazio ampio, migliorando l'ergonomia dei comandi, con bassi livelli di rumorosità e vibrazioni e un'eccellente visibilità a 360°. Sedile a sospensione pneumatica riscaldato, completamente regolabile, e aria condizionata con climatizzatore di serie.

► **CONTROLLO:**

8 accessori e 3 modalità di alimentazione, controllo proporzionale con monitor a colori TFT LCD 8" di facile utilizzo.

► **GRANDE POTENZA:**

Il motore Cummins B4.5 di eccezionale potenza, efficiente nei consumi, con una coppia elevata a bassi regimi, e conforme allo Stage V, è dotato di un filtro antiparticolato diesel (DPF) e di un sistema di rigenerazione associato per ridurre le emissioni.

► **FILTRAZIONE AVANZATA:**

Filtri e detergenti altamente efficienti, facilmente accessibili, che rimuovono qualsiasi tipo di contaminazione proveniente dal sito di lavoro, e proteggono il vostro investimento nel miglior modo possibile.

► **MANUTENZIONE SEMPLICE E AGEVOLE:**

Facile accesso a tutti gli scomparti. I codici di errore e le relative informazioni sono visualizzabili direttamente sul monitor.

► **ROBUSTEZZA DEL SOTTOCARRO:**

Il sottocarro a forma di X progettato da CAE, consente una distribuzione uniforme del peso, aumentandone la stabilità e la durata, e prevenendo i danni causati da rocce e detriti.

► **Raggio di ingombro posteriore ridotto:**

Il ridottissimo raggio di ingombro posteriore durante la rotazione, facilita il lavoro negli spazi ristretti. Questa macchina consente anche un ridotto raggio di rotazione anteriore, oltre a quello posteriore. Un grande vantaggio nelle aree urbane, in quanto sono necessari solo 4 m per ruotare.



Prestazioni eccellenti e basso consumo di carburante

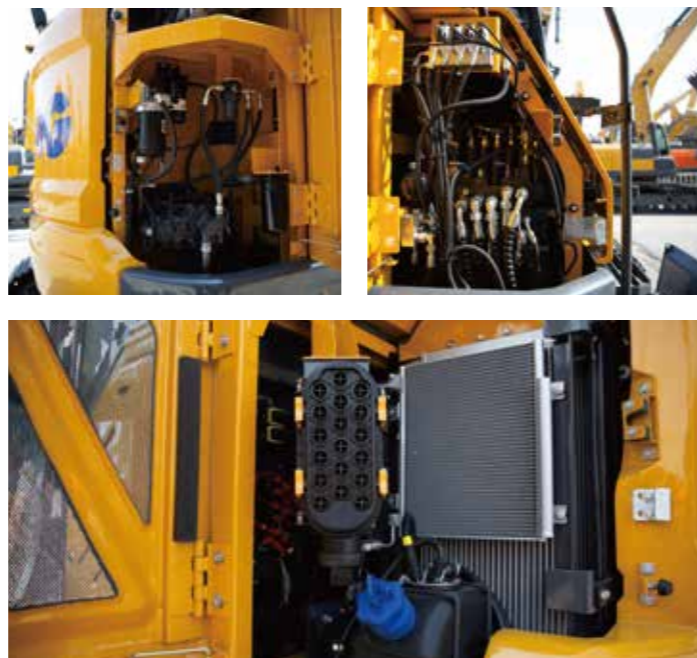
► Potenza senza compromessi

L'XE155ECR rende la gestione delle vostre attività efficiente e confortevole.

L'impianto idraulico ottimizzato Kawasaki-KPM assicura che tutta la potenza del motore venga utilizzata nel miglior modo possibile fornendo un pompaggio massimo accurato in modo fluido.

Tale potenza ha migliorato efficacemente la potenza di scavo, la capacità di sollevamento e la forza di trazione.

Una maggiore efficienza dei consumi consente di contenere i costi e ridurre l'impatto ambientale.



TECNOLOGIA POWER MATCH

L'XE155ECR è dotato di un motore Cummins B4.5. Noto per l'eccellente efficienza dei consumi, l'affidabilità e i lunghi intervalli di manutenzione, combina una potenza eccezionale e una coppia elevata a bassi regimi.

La tecnologia Selective Catalytic Reduction (SCR - riduzione selettiva catalitica), combinata con un filtro antiparticolato diesel (DPF) - garantisce la conformità alla normativa sulle emissioni Stage V.

Se il motore è il cuore dell'escavatore, l'XICS (sistema di controllo intelligente XCMG) è il suo cervello, fornendo un canale di comunicazione perfettamente sincronizzato tra la ECU (unità di controllo elettronica) del motore e il sistema idraulico. Il sistema CANBUS (Controller Area Network) consente un flusso costante di informazioni tra motore e sistema idraulico, in modo che la potenza venga erogata esattamente secondo necessità.

TECNOLOGIA FUEL ECONOMY

- La scelta tra 3 modalità di alimentazione e 8 modalità per l'accessorio, garantisce prestazioni ottimali in tutte le condizioni.

- Controllo elettronico del consumo di carburante.

La funzione del minimo automatico riduce il regime del motore quando i comandi restano inattivi per un determinato periodo di tempo, o quando viene disattivata la leva di sicurezza. Il motore tornerà immediatamente alla velocità selezionata originaria non appena l'operatore aziona i comandi.

Per un raffreddamento ottimale, la velocità della ventola è controllata da una frizione viscosa che riduce il rumore della ventola, con una migliore efficienza del carburante

Facile manutenzione idraulica:

- Sostituzione dell'olio idraulico ogni 2000/4000 ore (a seconda del tipo di olio idraulico)
- Sostituzione del filtro di ritorno dell'olio idraulico dopo 500 ore
- Sostituzione dell'elemento del filtro di aspirazione dell'olio idraulico dopo 2000 ore

Manutenzione del motore ridotta:

- Sostituzione del filtro diesel del motore dopo 500 ore
- Sostituzione dell'olio motore e del filtro dopo 500 ore

I lunghi intervalli di manutenzione garantiscono tempi di inattività ridotti.





La prima scelta per il comfort

La cabina XE155ECR è realizzata in modo da garantire una maggiore produttività, con uno spazio per l'operatore ampio e confortevole. La cabina pressurizzata è dotata di certificazione ISO per la vostra sicurezza, e dispone di un comodo sedile riscaldato a sospensione pneumatica, completamente regolabile, con diversi vani portaoggetti, e garantisce una chiara visuale a 360° del sito di lavoro. Il livello ridotto del rumore e delle vibrazioni con il climatizzatore automatico/regolazione del climatizzatore, renderanno la giornata lavorativa più leggera e confortevole.



Alimentazione

L'XCMG XE155ECR è alimentato da un motore Cummins, leader del settore, che consente di ridurre il consumo di carburante e che soddisfa la normativa sulle emissioni Stage V/Tier 4 F.

Tecnologia di controllo avanzata

Ergonomico, avanzato e semplice da usare: il joystick proporzionale Kawasaki offre un controllo ultra preciso e fluido su tutti i movimenti.

L'orientamento dei rulli e dei pulsanti del joystick è regolabile.

Aria condizionata con climatizzatore automatico

La scelta tra 5 diverse modalità operative per regolare il flusso dell'aria e per regolare la temperatura dell'aria, mantiene la temperatura ottimale desiderata. È disponibile anche una funzione di ricircolo dell'aria.

Radio Bluetooth/MP3/USB di serie e radio DAB opzionale

È installata una radio FM Bluetooth di serie, ma può essere richiesta una radio DAB come optional.

Vani portaoggetti

La nuova cabina dispone di 7 vani portaoggetti, tra cui un vano caldo/freddo, un vano portaoggetti per riviste/documenti e un portabicchiere.

Sospensione della cabina

Anche nelle condizioni di lavoro più difficili, il nuovo sistema di sospensione migliorato della cabina smorza e attenua le controreazioni indesiderate dovute al sito di lavoro.

Controllo dell'innesto rapido

Un sistema idraulico di innesto rapido standard con tubazioni, consente di sostituire facilmente l'attrezzatura dal sedile dell'operatore. Agevola i sistemi più comuni.

- 1 Postazione dell'operatore
- 2 Pedali di guida ergonomici
- 3 Sedile a sospensione pneumatica riscaldato
- 4 Aria condizionata e riscaldamento
- 5 Joystick idraulico proporzionale
- 6 Altoparlanti di alta qualità
- 7 Pedale di comando del martello
- 8 Interruttore di arresto del motore
- 9 Monitor LCD a colori
- 10 Leva di sicurezza



► Interfacce della macchina

Tutte le interfacce della macchina, inclusi joystick, tastiera, pannello e monitor LCD più grande, sono state realizzate in maniera ergonomica, per un controllo e un'efficienza ottimali, con conseguente aumento della produttività e del benessere sul posto di lavoro. Gli interruttori sono stati semplificati e il climatizzatore è ora integrato nella tastiera per consentire una facile regolazione.

- Il nuovo monitor LCD TFT da 8" multifunzione, visualizza una gamma completa di utili informazioni tecniche, consentendo di controllare a colpo d'occhio lo stato e le impostazioni della macchina.
- I joystick altamente sensibili e azionabili con uno sforzo minimo, e i comandi chiari e pratici, consentono di lavorare in modo fluido e sicuro con il minimo sforzo, per un maggiore comfort ed efficienza.
- Le nuove funzioni ausiliarie proporzionali regolabili garantiscono un controllo preciso e fluido degli accessori.

Monitor intelligente

Il monitor TFT da 8" aggiornato presenta un display giorno e notte, con accesso completo dell'utente alle impostazioni della macchina e ai dati di manutenzione. Qualsiasi anomalia viene chiaramente visualizzata sullo schermo, consentendo di lavorare in sicurezza e con una panoramica accurata di tutte le condizioni.

Tutti i dati importanti possono essere monitorati direttamente dalla schermata principale.

- | | |
|---|--|
| 1. Bluetooth | 2. Icona risparmio energetico |
| 3. Velocità di marcia (H/L) | 4. Minimo automatico |
| 5. Convertitore di potenza | 6. Modalità operativa |
| 7. Modalità e attrezzatura | 8. Icona di notifica |
| 9. Telecamera | 10. Ora e data |
| 11. Livello di urea | 12. Pulsante disattivazione dell'audio |
| 13. Impostazioni interfaccia principale | 14. Menu |
| 15. Temperatura del refrigerante | 16. Livello del carburante |
| 17. Canale della telecamera | 18. Area codice di errore |
| 19. Descrizione del guasto | 20. Contatore |

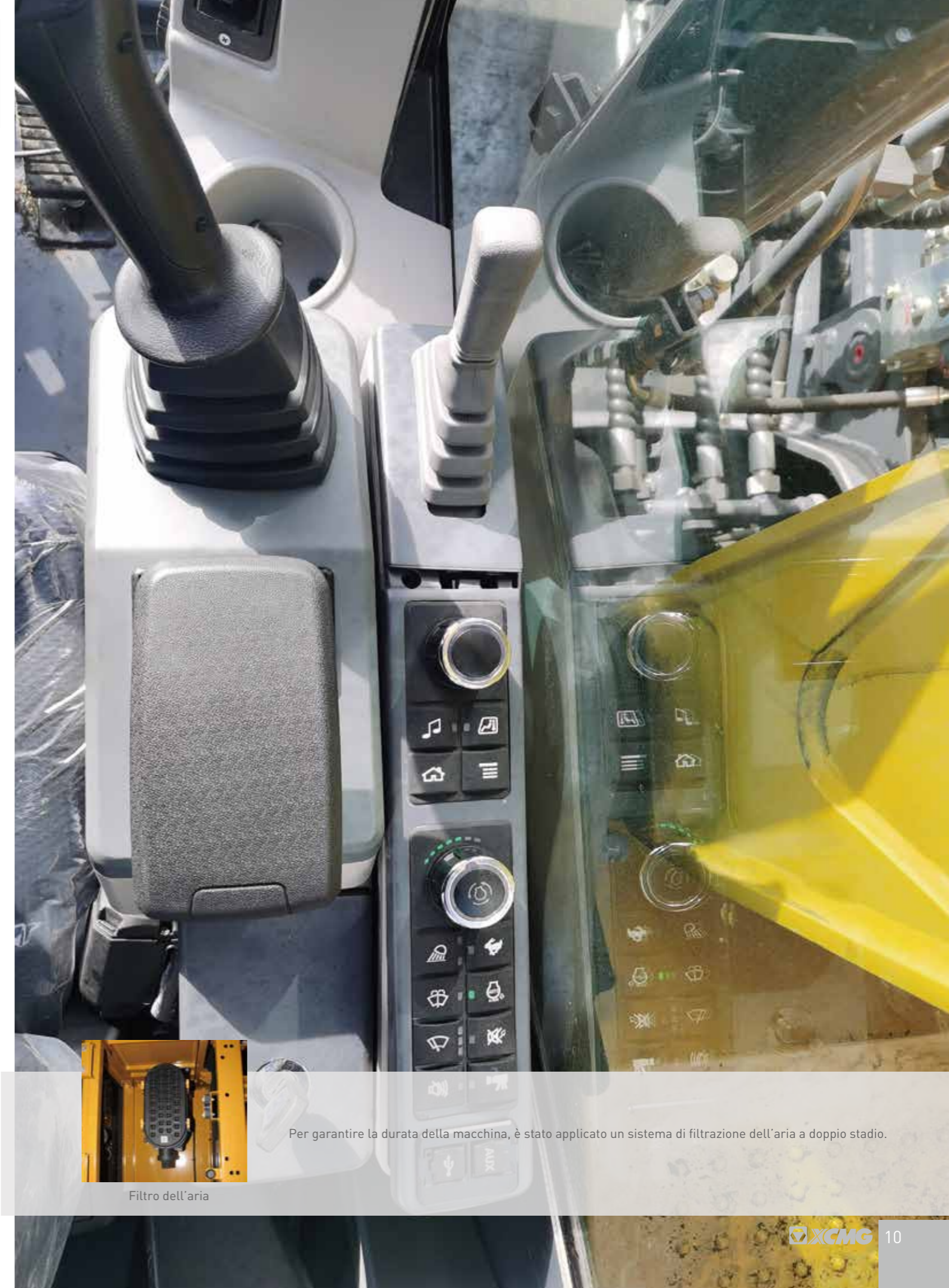


Gestione dinamica dell'alimentazione

- L'attivazione del sistema di controllo del convertitore di potenza, aumenta la potenza di scavo dell'8,8%
- Il minimo automatico si attiva 4 secondi dopo che tutti i comandi sono tornati in posizione neutra.

8 modalità per l' accessorio e 3 modalità di alimentazione

Per fornire la potenza necessaria in base alle specifiche applicazioni, riducendo al minimo il consumo di carburante. Modalità in un click, per una selezione rapida e una maggiore praticità. Regolazione visiva dei parametri di pressione e flusso per un controllo più intelligente.



Filtro dell'aria

Per garantire la durata della macchina, è stato applicato un sistema di filtrazione dell'aria a doppio stadio.

► Realizzato in vista di robustezza e sicurezza a lungo termine

XCMG ha sviluppato una delle procedure di test di resistenza e affidabilità più rigorose, la serie XCMG E garantisce una lunga durata nelle condizioni più estreme, ed è quindi uno dei marchi più diffusi nel mercato nazionale di provenienza.

Produciamo continuamente le macchine più durevoli, al fine di ridurre i costi di proprietà. Il robusto telaio superiore, la struttura del sottocarro e gli accessori anteriori mostrano il loro reale valore in condizioni di lavoro difficili, e garantiscono una maggiore produttività.



Verstärkte Haltbarkeit des X-Chassis

Il sottocarro a forma di X ha una resistenza superiore rispetto a quella richiesta sul sito di lavoro, come dimostrato da numerosi test, tra cui prove su strada e simulazione virtuale.

Resistenza del carro con facilità di manutenzione

- La catena è composta da maglie sigillate e auto-lubrificanti, per prestazioni a lungo termine
- Tendicingoli e ruote folli a lunga durata
- Pignoni in ghisa resistenti all'usura per impieghi gravosi
- Rulli dei cingoli lubrificati di lunga durata

Braccio di sollevamento e braccio di scavo rinforzati

Per calcolare la migliore distribuzione del carico su tutta la struttura della macchina, è stata eseguita l'analisi FEA. Per una migliore protezione della base del braccio di scavo sono state aggiunte delle barre rinforzate. La struttura del braccio di scavo è stata rinforzata per le condizioni più difficili.

Tubi flessibili (alta pressione) di elevata qualità

La serie E utilizza un nuovo tipo di tubi flessibili ad alta pressione, dotati di una maggiore resistenza al calore e alla pressione, per aumentare la resistenza della macchina.

Perni rinforzati, boccole e spessori in polimero

La nuova serie ha migliorato la lubrificazione delle parti di collegamento tra la macchina e gli accessori. Gli spazi vuoti tra le attrezzature sono ridotti al minimo da perni, boccole e spessori in polimero resistenti all'usura e a lunga durata, che garantiscono le massime prestazioni e una resistenza invariata.

► Eccellente facilità di manutenzione

Le nostre macchine sono realizzate in vista di una semplice manutenzione ordinaria, mentre i tecnici esperti XCMG sono disponibili per fornire ulteriore supporto se necessario. Per ottenere il massimo dalla vostra macchina, potete scegliere il pacchetto che più si adegua alle vostre esigenze tra un'ampia gamma di contratti di assistenza. La continuità operativa, la produttività e il valore residuo sono massimizzati, rendendo l'XE155ECR una scelta economica e soddisfacente.



Manutenzione semplice e agevole

- Per un accesso più sicuro e agevole a tutta la struttura superiore, sono stati installati un ampio parapetto oltre a gradini e piastre antiscivolo.
- Il filtro del condizionatore della cabina è bloccabile e posizionato sul lato della cabina, per un facile accesso.
- Un interruttore di spegnimento della batteria per scollegare facilmente la batteria, a seconda delle misure di sicurezza richieste dal sito di lavoro.
- Le valvole di arresto sulla linea della tubazione del prefiltro e sulla tubazione di scarico del serbatoio del carburante, facilitano la manutenzione e prevengono l'inquinamento dovuto alle perdite.
- Le parti del motore sono facilmente accessibili tramite i pannelli superiore e laterale.
- Per una maggiore accessibilità e comodità di manutenzione, tutti i filtri (filtro dell'olio motore, prefiltro del carburante, filtro del carburante e filtro pilota idraulico) si trovano nel vano pompa.

Sistema di monitoraggio pre-avviamento

L'XE155ECR dispone di un sistema di monitoraggio pre-avviamento che mostra la temperatura del refrigerante, la temperatura dell'olio idraulico, la pressione dell'olio motore, i livelli del carburante e il livello di AdBlue®. Mostrerà anche gli intervalli dei fluidi e dei filtri, per mantenere la macchina in condizioni ottimali.

Soluzioni di manutenzione proattiva

- Garanzia estesa: comprendente parti, viaggio e manodopera
- Manutenzione ordinaria: il vostro rivenditore vi supporterà con la manutenzione ordinaria a intervalli regolari.
- Ricambi originali: prodotti e testati per garantire una lunga durata della vostra macchina.

Serbatoio SCR e rabbocco del gasolio agevole

La ECU (Centralina del motore) effettua il monitoraggio del sistema AdBlue® tramite dei sensori, e avverte l'operatore di potenziali malfunzionamenti del sistema.

Lubrificazione centralizzata dei punti di ingrassaggio

Per facilitare la manutenzione.

■ Motore

Realizzato per garantire prestazioni superiori ed efficienza dei consumi, il motore diesel Cummins Stage V soddisfa pienamente le normative sulle emissioni. Per ottimizzare le prestazioni della macchina, il motore utilizza iniettori di carburante ad alta pressione, un intercooler del turbocompressore VGT™ e comandi elettronici del motore. A 4 tempi raffreddato ad acqua, turbocompresso, riduzione catalitica selettiva (SCR) con filtro antiparticolato diesel (DPF).

XE155ECR	
Modello	Cummins B4.5
N. di cilindri	4
Potenza nominale a 2200 g/min (SAE J1995)	90 kW (121 hp) a 2200 g/min
Coppia massima a 1500 g/min	500
Minimo (basso - alto)	700 - 1200 g/min
Cilindrata	273 in³ (4.5 L)
Alesaggio x corsa	107 mm x 124 mm
Motorino d'avviamento	24 V x 4.8 kW
Batterie - Alternatore	2 x 12 V-70 A/24 V
Filtro dell'aria	"Il più recente filtro dell'aria PSD di Donaldson e il prefiltro del separatore di polveri"

■ Sottocarro

Struttura estremamente robusta in ogni parte - realizzata con materiali di alta qualità e resistenti, completamente saldata, concepita per ridurre le sollecitazioni.

- Rulli dei cingoli, ruote folli e ruote dentate lubrificati costantemente, dotati di guarnizioni flottanti
- Pattini dei cingoli in lega temprata a induzione, con tripla costola
- Perni di collegamento trattati termicamente
- Regolatore idraulico del cingolo con meccanismo di tensionamento ammortizzante

• Numero di rulli e pattini per lato

XE155ECR	
Rulli superiori (pattini standard)	2
Rulli inferiori	7
Numero di maglie e pattini per lato	46
Lunghezza complessiva del cingolo	3733

■ Peso

	Larghezza pattino (mm)	Peso operativo (t)	Pressione sul terreno (kgf/cm²)
Tripla costola	500 (Std.)	16600	0.424
	600	16670	0.355
	700	16850	0.307

■ Peso dei componenti

Articolo	Unità	XE155ECR	Osservazioni
Struttura superiore senza attrezzatura anteriore	kg	9000	Con contrappeso
Assemblaggio della struttura inferiore	kg	5470	Pattino 500 mm
Assemblaggio anteriore	kg	2130	Senza cilindro
Contrappeso	kg	3300	Contrappeso standard
Braccio di sollevamento	mm / kg	4600/904	Boccola non inclusa
Braccio di scavo	mm / kg	2520/435	Boccola non inclusa

■ Sistema idraulico

L'XICS (sistema di controllo intelligente XCMG) è il cervello dell'escavatore, che riduce al minimo il consumo di carburante e consente di ottimizzare l'efficienza del sistema idraulico in tutte le condizioni di lavoro. Per armonizzare il funzionamento del motore e del sistema idraulico, l'XICS è collegato all'unità di controllo elettronica del motore (ECU) tramite un collegamento per la trasmissione dei dati.

- Il sistema idraulico consente operazioni indipendenti e combinate: la marcia a 2 velocità garantisce una coppia maggiore o un'elevata velocità di marcia
- Il sistema di pompaggio a rilevamento incrociato e il sistema di decelerazione automatica migliorano l'efficienza del carburante.
- 8 modalità per gli accessori, 3 modalità di alimentazione - controllo del flusso e della pressione dei circuiti idraulici ausiliari dal pannello di controllo
- Controllo del flusso della pompa tramite computer

• Portata della pompa e pressione del sistema

XE155ECR	
Pompe principali, tipo:	"2 x pompe a cilindrata variabile a pistoni assiali tandem"
Portata massima a 1800 g/min	2 x 113,4 l/min
Pompa pilota, tipo:	Pompa a ingranaggi
Portata massima a 1800 g/min	18 l/min
Impostazioni valvola di sfogo	
Pressione fino a	350/380 kg/cm²
Marcia	350 kg/cm²
Rotazione	255 kg/cm²
Pilota	40 kg/cm²

■ Cilindri idraulici

Stelo e corpo dei cilindri in acciaio ad alta resistenza. Meccanismo di assorbimento degli urti (ammortizzatore) installato in tutti i cilindri, per un funzionamento senza scossoni, e una maggiore durata del pistone.

Cilindri	Quantità	Foro x diametro stelo x corsa (mm)
Braccio di sollevamento	2	105 x 70 x 941
Braccio di scavo	1	120 x 80 x 1120
Benna	1	100 x 70 x 852

■ Meccanismo di rotazione

Il meccanismo di rotazione utilizza un motore a pistoni assiali, che aziona un riduttore epicicloideale a 2 stadi per la massima coppia in bagno d'olio.

- Cuscinetto di rotazione: a una corona di sfere del tipo con taglio, con ingranaggio interno temprato a induzione
- L'ingranaggio interno e il pignone sono immersi nel lubrificante

• Schwenkgeschwindigkeit & -drehmoment

XE155ECR	
Maximale Schwenkgeschwindigkeit	11,3 giri/min
Maximales Schwenkdrehmoment	34 kN.m

■ Trasmissione

Un motore a pistoni assiali indipendente, a coppia elevata, aziona ciascun cingolo tramite un riduttore epicicloideale. Due leve con i pedali garantiscono una corsa fluida con rotazione a comando.

Il telaio del cingolo protegge i motori di traslazione con freni multidisco a rilascio idraulico e riduttori epicicloideali.

• Velocità e trazione

XE155ECR	
Velocità di marcia (bassa - elevata)	2,9 - 4,7 km/h
Trazione massima	13,4 ton
Pendenza superabile massima	35° / 70 %

■ Capacità dei serbatoi

XE155ECR	
Serbatoio del carburante	200 L
Sistema di raffreddamento (radiatore)	18,9 L
Serbatoio dell'urea (DEF)	16,9 L
Serbatoio dell'olio idraulico	90 L
Olio motore	11 L
Trasmissione della rotazione	1.8
Dispositivo di marcia	2 x 2.1

■ Cabina

Il sistema di climatizzazione e riscaldamento integrato garantisce una climatizzazione ottimale. Una ventola a controllo automatico fornisce l'aria pressurizzata e filtrata, che viene distribuita in tutta la cabina da più bocchette. Il sedile dell'operatore a sospensione pneumatica riscaldato, completamente regolabile, include una cintura di sicurezza. L'operatore può regolare separatamente il sedile ergonomico e la console del joystick, in base alle proprie preferenze.

• Emissioni acustiche

XE155ECR	
Livello di rumorosità LpA (ISO 6396)	71 dB(A)
Livello di rumorosità LwA (ISO 6395)	101 dB(A)

■ Benne

Tipo di benne	Capacità (m³) SAE	Larghezza (mm)		Peso (Kg)	Braccio di sollevamento 4,6 m	
		Con lame laterali	Senza lame laterali		Braccio di scavo 2,52 m	Braccio di scavo 2,1 m
					Pattino 500 mm	Pattino 500 mm
GP	0.32	/	600	376	A	A
	0.4	880	822	430	A	A
	0.6	1096.9	1040.2	501	A	A
	0.7	1239	1182.2	539	A	A
	0.52	1012	1012	497	A	A
HD	0.55	1040	1040	515	A	A
	0.6	1112.4	1112.4	528	A	A
	0.65	1160	1160	538	A	B
SD	0.7	1258.4	1258.4	569	B	C
	0.52	930	930	513	A	A

GP: Impiego generico; HD: Impiego intensivo; SD: Impiego gravoso;

A: Adatto per materiali con densità inferiore o pari a 2100 kg/m³;

B: Adatto per materiali con densità inferiore o pari a 1800 kg/m³;

C: Adatto per materiali con densità inferiore o pari a 1500 kg/m³;

Basato su ISO 10567 e SAE J296, lunghezza del braccio di scavo senza attacco rapido. Solo per riferimento.

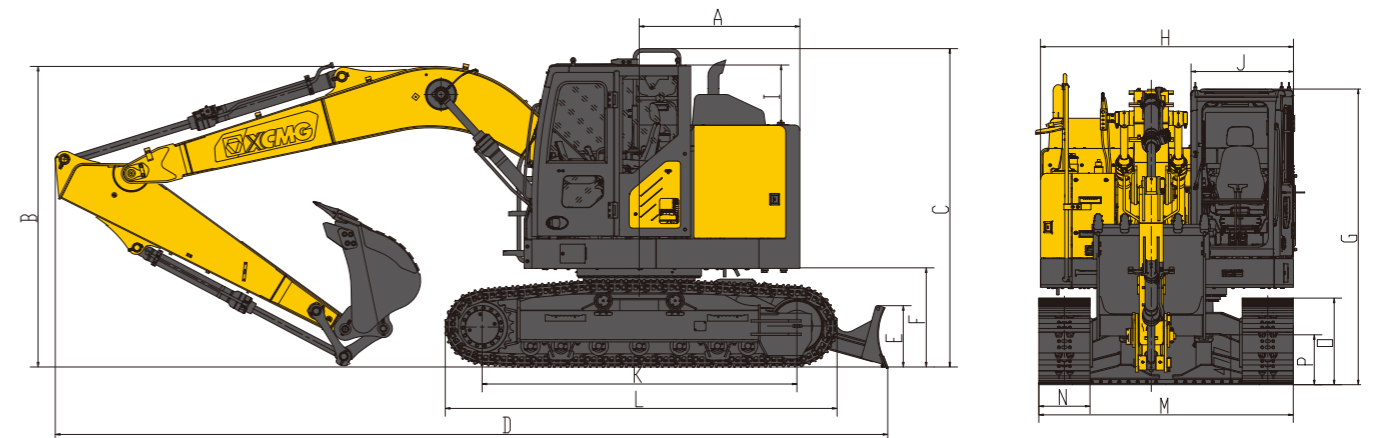
■ Larghezza dei cingoli standard: 2490 mm - Senza benna

Unità: 1000 kg	A	Telaio Accessorio	1,5 m		3,0 m		4,5 m		6,0 m		Max. Reichweite		
			☐	☐	☐	☐	☐	☐	☐	☐	☐	☐	A
Braccio di sollevamento monoblocco 4,60 m Braccio di scavo 2,52 m Pattino 500 mm Contrappeso 2,8	7.5m	Lama dozer fino a Senza lama dozer			*3.56	*3.56					*2.66	*2.66	3.58
	6.0 m	Lama dozer fino a Senza lama dozer			*3.56	*3.56					*2.66	*2.66	3.52
	4.5 m	Lama dozer fino a Senza lama dozer					*3.27	*3.27			*2.14	*2.14	5.36
	3.0 m	Lama dozer fino a Senza lama dozer					*3.27	*3.27			*2.14	*2.14	5.44
	1.5 m	Lama dozer fino a Senza lama dozer			*3.78	*3.78	*4.32	*3.7	*3.18	2.36	*2.02	*2.02	6.46
	0.0 m	Lama dozer fino a Senza lama dozer			*3.78	*3.78	*4.32	*3.7	*3.18	2.36	*2.02	*2.02	6.38
	-1.5 m	Lama dozer fino a Senza lama dozer	*7.36	*7.36	*5.37	3.82	4.14	2.52	*2.01	*2.01	1.82	6.88	6.92
	-3.0 m	Lama dozer fino a Senza lama dozer	*7.36	*6.96	*5.37	3.82	3.68	2.25	*2.01	1.82	6.88	6.88	6.86
	-4.5 m	Lama dozer fino a Senza lama dozer	*8.26	*6.38	*6.36	3.57	4.14	2.38	*2.08	*1.91	7.13	7.13	7.13
	-6.0 m	Lama dozer fino a Senza lama dozer	*8.26	*6.14	5.67	3.41	3.56	2.24	*2.08	*1.78	7.13	7.13	7.13
	-7.5 m	Lama dozer fino a Senza lama dozer	*7.22	*6.44	6.08	3.42	4.12	2.34	*2.34	1.84	6.86	6.86	6.86
	-9.0 m	Lama dozer fino a Senza lama dozer	*7.22	*5.88	5.42	3.18	3.56	2.2	*2.34	1.71	6.86	6.86	6.86
-10.5 m	Lama dozer fino a Senza lama dozer	*5.24	*5.24	*10.55	*6.32	6.18	3.46	4.06	2.28	*2.85	2.12	6.4	
-12.0 m	Lama dozer fino a Senza lama dozer	*5.24	*5.24	*10.55	*5.92	5.2	3.28	3.52	2.08	*2.85	2.02	6.4	
-13.5 m	Lama dozer fino a Senza lama dozer	*9.04	*9.04	*8.46	*6.33	*6.12	3.44			*4.08	2.72	5.28	
-15.0 m	Lama dozer fino a Senza lama dozer	*9.04	*9.04	*8.46	*6.14	5.56	3.26			*4.08	2.52	5.28	

☐ : Frontale

☐ : Laterale o 360°

1. La capacità di sollevamento è basata sullo standard ISO10567.
2. * = La capacità di sollevamento massima è ridotta dalla capacità idraulica della macchina.
3. La capacità di sollevamento non supera l'87% della capacità idraulica, o il 75% del carico di ribaltamento con la macchina su una superficie pianeggiante e solida.
4. L'operatore deve avere familiarità con il manuale d'uso e manutenzione della macchina. Occorre in qualsiasi momento attenersi alle normative locali riguardanti l'impiego sicuro dei macchinari.
5. Gli schemi di sollevamento riguardano esclusivamente le macchine originariamente costruite da XCMG: senza catene di sollevamento e senza qualsiasi altra attrezzatura di sollevamento.
6. Quando l'escavatore viene utilizzato per sollevare o movimentare materiali, deve essere conforme alle normative locali.

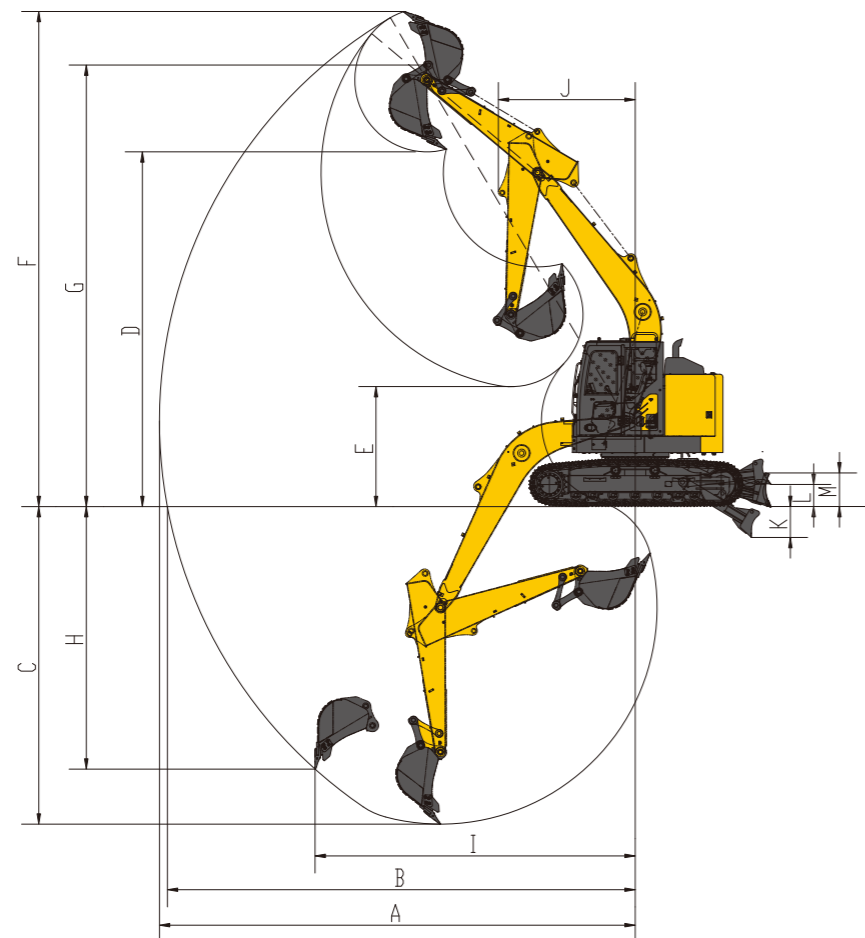


■ Dimensioni

XE155ECR		Braccio di sollevamento monoblocco	
Lunghezza del braccio di sollevamento - mm		4600	
Lunghezza del braccio di scavo - mm		2520	
Capacità della benna - m³		0.65	
A	Ingombro posteriore - mm	1530	
B	Altezza di trasporto (braccio di sollevamento) - mm	2860	
C	Altezza di trasporto (parapetto) - mm	3030	
D	Lunghezza di trasporto - mm	7924	
E	Altezza della lama - mm	2490	
F	Distanza del contrappeso - mm	944	
G	Altezza complessiva della cabina - mm	2885	
H	Larghezza della sovrastruttura - mm	2476	
I	Altezza della cabina sopra il cofano motore - mm	1947	
J	Larghezza della cabina - mm	994	
K	Distanza del tamburo - mm	3839	
L	Lunghezza del cingolo - mm	3733	
M	Larghezza del sottocarro - mm	2490	
N	Larghezza del pattino std. - mm	500	
O	Altezza dei cingoli - mm	836	
P	Distanza dal suolo - mm	476	

■ Forza di scavo (ISO)

XE155ECR		Braccio di sollevamento monoblocco	
Lunghezza del braccio di sollevamento - mm		4600	
Lunghezza del braccio di scavo - mm		2520	
Capacità della benna - m³		0.65	
Benna [Normale/Press. Fino a] - ton		99/107	
Braccio di scavo [Normale/Press. Fino a] - ton		70.6/73.4	



Raggio operativo

XE155ECR		Braccio di sollevamento monoblocco
Lunghezza del braccio di sollevamento - mm		4400
Lunghezza del braccio di scavo - mm		2520
Capacità della benna - m³		0.65
A	Raggio massimo di scavo - mm	8295
B	Raggio massimo di scavo (a terra) - mm	8155
C	Profondità massima di scavo - mm	5535
D	Altezza massima di scarico - mm	6185
E	Altezza di carico - mm	2088
F	Altezza massima di scavo - mm	8650
G	Altezza massima del perno benna - mm	7449
H	Profondità massima su parete verticale - mm	4697
I	Raggio verticale massimo - mm	5452
J	Raggio minimo di rotazione - mm	2475
K	Profondità massima della lama - mm	523
L	Altezza massima della lama - mm	383
M	Altezza della lama - mm	472

Motore

Serbatoio dell'urea	●
Preriscaldamento automatico	●
Separatore acqua-carburante con sensore di indicazione del livello dell'acqua	●
Separatore acqua-carburante con riscaldatore [24 V]	○
Filtro dell'aria a flusso diretto	●
Gruppo di raffreddamento della temperatura esterna elevata 50 °C	●
Schermo anti-polvere per radiatore	○
Indicatore carburante	●
Dispositivo a rilascio rapido acqua-carburante	●
Indicatore di manutenzione del filtro dell'aria	●
Decelerazione automatica	●

Sistema idraulico

Valvola idraulica ausiliaria	●
Linea idraulica unidirezionale e bidirezionale per martello e pinza	●
Linee idrauliche dell'attacco rapido	●
Linee di inclinazione e rotazione dell'attrezzatura	●
Olio idraulico ISO VG 46	●
Olio idraulico ISO VG 32	○
Olio idraulico ISO VG 68	○
Joystick proporzionale destro con interruttore a bilanciere [AUX1]	●
Joystick proporzionale sinistro con interruttore a bilanciere [AUX2]	●
Manometro per monitoraggio della pressione	●

Cabina e interni

Cabina pressurizzata	●
Sedile a sospensione pneumatica con riscaldatore	●
Centralina di comando	●
Aletta parapigioggia	●
Parabrezza anteriore diviso rapporto 70/30	●
Parabrezza doppio laminato e altri finestrini rinforzati	○
Finestrino anteriore ribaltabile scorrevole	●
Bocchetta di ventilazione del condizionatore bi-direzionale con sbrinatori (funzione di pressurizzazione)	●
"Display LCD a colori in grado di visualizzare informazioni di avviso e ore di lavoro"	●
Pedale di guida con leva di comando manuale rimovibile	●
Doppio altoparlante stereo	●
Portabicchiere	●
Gancio appendiabiti	●
Tappetino	●
Cintura di sicurezza retrattile [51 mm [2"] di larghezza]	●
Interruttore velocità di marcia alta e bassa	●
Un tasto per la funzione di potenziamento	●
Interruttore di riserva per ausili operativi	●
Protezione dalla luce solare, tetto	●
Tettuccio superiore apribile	●
Tergicristallo con funzione intermittente	○
Raccoglitore per documenti	●
Uscita di emergenza lunotto posteriore	●
Martello per la fuga d'emergenza	●

Sottocarro

2x2 Protezioni per i cingoli	●
2 x46 giunto dei cingoli, 2x7 rullo inferiore, 2x2 protezioni per i cingoli	●
2X2 rullo superiore	●
Anello di trazione del telaio inferiore	●
Pattini a tripla costola da 500 mm [20"]	●
Kit dispositivo di protezione: piastra di tenuta inferiore del sottocarro, piastra di tenuta del motore di traslazione	●
Pattini a tripla costola da 600 mm [24"]	○
Pattini a tripla costola da 700 mm [28"]	○
Blocco di gomma del cingolo da 500 mm [20"]	○
Blocco di gomma del cingolo	○

Dispositivo di lavoro

Braccio di sollevamento 4,6 m	●
Braccio di scavo 2,52 m	●
Benna rinforzata 0,65 m³	●
Braccio di scavo 3,0 m	○
Benna per terreni rocciosi 0,52 m³	○
Benna rinforzata 0,52 m³	○
Benna per movimento terra 0,32/0,4/0,72	○

Sistema elettronico

Batteria [2x 600 CCA, 2X70 Ah]	●
Generatore DC 70 A 24 V	●
Motorino di avviamento 4,8 kW	●
Accendisigari 24 V	○
Accendisigari 12 V	○
Interfaccia USB 5V	●
Interruttore di arresto del motore in cabina	●
Telecamera lato destro	○
Telecamera posteriore	●
Immagine a 270°	○
Radio AM-FM con display digitale	●
Cicalino di marcia con interruttore	●
Lampada di segnalazione rotante	●
2 fari LED anteriori installati sulla cabina	●
1 faro LED posteriore installato sulla cabina	●
2 fari LED installati sul braccio di sollevamento	●
Interfaccia di alimentazione a 12V	●
Luce sul soffitto	●

Contrappeso

Contrappeso 3,3 t	●
-------------------	---

Sistema di lubrificazione

Lubrificazione centralizzata dei punti di ingrassaggio	●
--	---

Sicurezza

Serrature degli sportelli e serrature della cabina	●
Segnalatore acustico	●
Interruttore innesto rapido con cicalino	●
Piastra di isolamento tra motore e camera della pompa dell'olio	●
Interruttore della batteria	●
Allarme surriscaldamento	●
Corrimano e pedali di sicurezza	●
Piastra anticivolo/pasta anticivolo	●
Leva di sicurezza del blocco idraulico	●
Specchi retrovisori destro e sinistro	●
Specchi retrovisori contrappeso	○
Valvole di sicurezza per cilindri braccio di sollevamento	●
Valvole di sicurezza per cilindri braccio di scavo	●
Struttura di protezione antiribaltamento [ROPS]	●
Struttura di protezione dell'operatore [OPG]	○
Rete di sicurezza sul parabrezza inferiore	○

Standard: ●
Opzionale: ○

Alcune di queste attrezzature standard o opzionali potrebbero non essere disponibili per alcuni mercati.

Le immagini possono includere accessori e attrezzature opzionali non utilizzabili nella vostra zona. I materiali e le specifiche tecniche sono soggetti a modifiche senza preavviso. Si prega di contattare il rivenditore XCMG locale per ulteriori informazioni sulla possibilità di impiego, o per apportare modifiche alla macchina in base alle vostre esigenze applicative.



Accessori approvati da XCMG



Parti di ricambio originali



Estensione della garanzia



Soluzioni finanziarie



Contratto di manutenzione



Telematica

Soluzioni professionali complete e integrate

Il gruppo XCMG ha costruito una solida reputazione basata sulla qualità, sull'affidabilità e sulla durata delle sue macchine per l'edilizia. Inoltre, XCMG ha progressivamente istituito una rete di servizi al fine di fornire costantemente le sue soluzioni complete, integrate ed estremamente efficienti a tutti gli utenti.

Gamma completa dei servizi a vostra disposizione

Per rispondere il più rapidamente possibile alle vostre esigenze, gli esperti XCMG raggiungono il vostro sito di lavoro da uno dei nostri stabilimenti più vicini. Una gamma completa di servizi è a vostra disposizione per ridurre il costo totale di proprietà e aumentare i profitti.



Sistema mondiale per le parti di ricambio XCMG



Autogru



Escavatori



Piattaforme di lavoro elevabili



Pale caricatori



Macchine stradali

