

# All Terrain Crane



## XCA60\_E



60 t



48 m



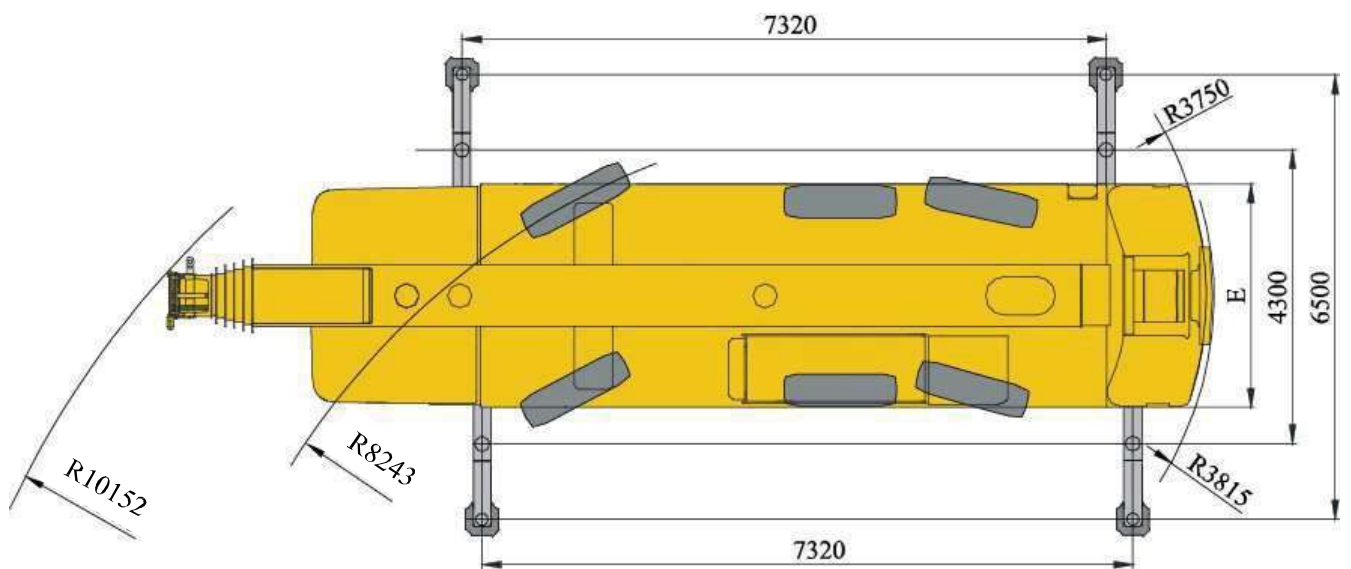
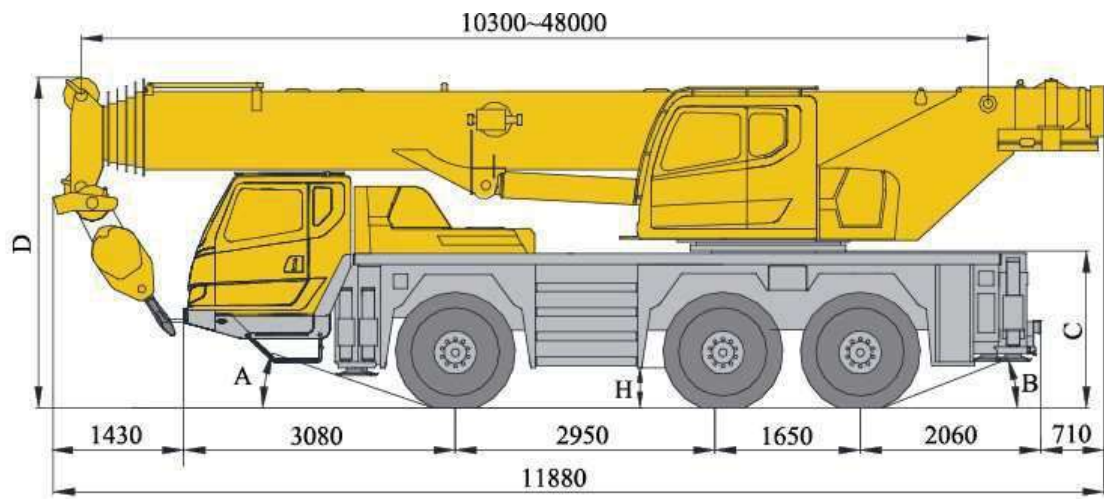
63 m



## Contenuti

Contenuti	
Dimensioni	3
Specifiche Tecniche	4-7
Pesi / Velocita' di lavoro	8
Contrappesi	9
Braccio / Jib combinazioni	10
Braccio	11-21
Braccio + Jib	22-26
Descrizione simboli	27
Note	28

## Dati tecnici



	A	B	C	D	E	H
385/95 R 25 (14.00 R 25)	19°	21°	1750mm	3755mm	2550mm	330mm
445/95 R 25 (16.00 R 25)	20°	23°	1800mm	3805mm	2550mm	380mm
525/80 R 25 (20.5 R 25)	20°	23°	1800mm	3805mm	2700mm	380mm

## Dati tecnici



### Chassis

<b>Telaio</b>	Progettato e prodotto da XCMG, realizzato in acciaio ad alta resistenza con sezioni trapezoidali invertite.
<b>Stabilizzatori</b>	Tipo ad H, ad uno sfilo con valvola di livellamento e due posizioni di lavoro (completamente estesi e semi-estesi) per soddisfare le varie condizioni di lavoro. Comandi in CANbus situati ai lati del telaio.
<b>Motore</b>	Daimler AG OM470LA, 6 cilindri, diesel Potenza nominale / rpm: 280 kw / 1700 rpm. Max. coppia / rpm: 1900 N.m / 1300 giri / min. Emissioni: EU Stage V / EPA Tier 4f. Capacità serbatoio carburante: 260 L.
<b>Trasmissione</b>	Cambio automatico Americano Alison con 6 marce avanti e 1 retromarcia.
<b>Assi</b>	Assali ad alta resistenza con sospensioni indipendenti. Tre assi per la guida: 6 × 6 × 6.
<b>Sospensioni</b>	Con la tecnologia avanzata delle sospensioni indipendenti, i pneumatici destro e sinistro possono muoversi indipendentemente per migliorare la scorrevolezza della guida. La sospensione è dotata di cilindro ammortizzato efficace e tampone dell'accumulatore; fissato sul telaio, il riduttore principale può sollevarsi e scendere con il telaio per migliorare notevolmente la capacità di passaggio del veicolo. Corsa cilindro di sospensione: 110mm ~ + 110 millimetri.
<b>Pneumatici</b>	Specifiche: 385/95 R25 (14.00R25.)
<b>Sterzata</b>	Assale 1° sterzante meccanicamente e 2, 3 con sterzata proporzionale elettroidraulica.
<b>Freni</b>	Freno di servizio: freno a pressione pneumatica a doppio circuito, che agisce su tutte le ruote. Freno di stazionamento: freno pneumatico che agisce sulle ruote degli assi 1, 2 e 3. Freno ausiliario: freno di rallentamento del motore /retarder.

### Cabina Guida

Cabina full size con nuova struttura in acciaio con ammortizzatore nella parte posteriore della cabina, dotato di sedili regolabili, vetro di sicurezza per alzacristalli elettrici, specchietti elettrici regolabili, volante regolabile in altezza e angolazione, display a cristalli liquidi ad ampio schermo. Il nuovo tipo di consolle di controllo combinato è organizzato in modo razionale ed ergonomico a forma di arco. Riscaldamento, condizionatore d'aria e radiorecettore sono standard.

### Sistema Elettrico

DC 24 volt è in serie con due set di batterie da 12 volt.



### Sovrastruttura

<b>Telaio</b>	Progettato e prodotto da XCMG, realizzato in acciaio ad alta resistenza.
<b>Sistema Idraulico</b>	La pompa a pistoni a portata variabile e la pompa ad ingranaggi azionano sollevamento, brandeggio, sfilo, rotazione e sistemi ausiliari. Valvola multidirezionale proporzionale load sensing. Radiatore idraulico raffreddato ad aria.
<b>Modalità Operativa</b>	Il controllo proporzionale elettrico è adottato con tecnologia di CANBUS. Oltre alle normali funzioni di controllo, ha anche le funzioni di monitoraggio in tempo reale, diagnosi automatica dei guasti, controllo intelligente del braccio, auto-adattabilità delle funzioni e controllo con spina del cilindro singolo.
<b>Argano principale</b>	Motore idraulico con riduttore epicicloidale e freno a chiusura costante, tamburo avvolgicavo scanalato, fune anti-avvolgimento.
<b>Sistema di rotazione</b>	Ralla a singolo giro di sfere con dentatura esterna e quattro punti di contatto azionata da un motore idraulico, con riduttore epicicloidale e freno, rotazione continua a 360°. Sono disponibili il controllo dell'alimentazione, la funzione di rotazione libera e la regolazione continua della velocità.

## Dati tecnici

**Cabina Operatore** La cabina è progettata ergonomicamente per sicurezza e comfort. Dotata di vetro antisfondamento e griglie di protezione, parasole per parabrezza, porta scorrevole e sedile regolabile. La cabina può essere inclinata fino a 20 °. Riscaldamento e aria condizionata inclusi.

**Dispositivi di sicurezza** Valvola di bilanciamento idraulica, valvola di sicurezza idraulica, valvola a due vie idraulica, LMI, display, controllo centralizzato, sensore di lunghezza / angolo, sensore di pressione dell'olio e sistema di centraggio pneumatico per i comandi a leva. Fine corsa per impedire il rilascio eccessivo della fune metallica. Fine corsa sulla testa del braccio per evitare che la fune metallica si avvolga eccessivamente. Anemometro per misurare la velocità del vento.

**LMI** Installato nella cabina dell'operatore. In prossimità del sovraccarico, si attivano allarme visivo e interruzione automatica dei movimenti pericolosi prima del sovraccarico. Funzione di memoria di sovraccarico (scatola nera) e funzioni di autodiagnosi dei guasti.

**Contrappeso combinato** Il peso totale è di 12 t. Sono disponibili 7 combinazioni di contrappesi da 0t, 2.1t, 2.7t, 3.4t, 4.5t, 7.6t e 12t.

**Sistema Elettrico** 24 V DC 2 BATTERIE DA 12 V



### BRACCIO

**Braccio** A 6 elementi, sezione ad U, saldato. Sistema telescopico interbloccato con pinning monocilindrico. Sono disponibili i ss. sfili telescopici: 46%, 92% e 100%. Lunghezza del braccio: 10,3 m ~ 48 m.

**Carrucol a singola** Montato sulla testa del braccio, utilizzato per il funzionamento a tiro singolo.

**JIB** Struttura tralicciata, inclinabile a 0 °, 15 ° e 30 °. Lunghezza Jib 9,2 m ~ 16 m

### Optionals disponibili

**Testa Jib indipendente** 2,5 m, installabile sulla punta del braccio per operazioni di sollevamento.

**Sistemi ausiliari** Telecamera wireless con messa a fuoco variabile sulla testa del braccio, faro di lavoro girevole, dispositivo di avviamento per clima freddo e lampeggianti.

**Sistema operativo** Radiocomando

**Pneumatici** Specifiche pneumatici: 445/95 R25(16.00 R 25), 525/80 R25(20.5 R 25).

**Freno ausiliare** Eddy freno elettro/magnetico

## Pesi






Assi	1	2	3	Peso Totale
t	12	12	12	36




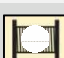




Bozzello	No. rinvii	Peso kg	Note
60 t	12	560	Gancio singolo
35 t	7	305	Gancio singolo
15 t	3	235	Gancio singolo Optional
5t	1	100	Gancio singolo

## Velocità

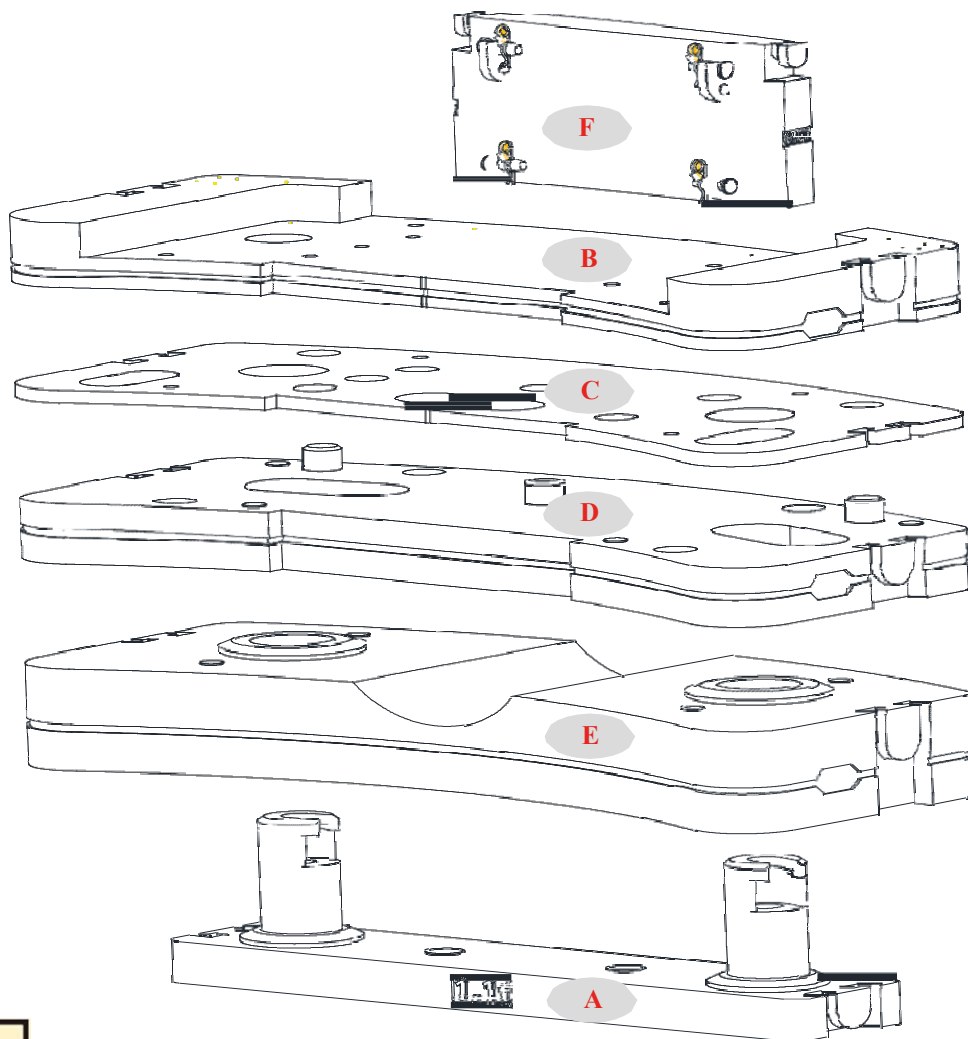


		
385/95 R 25 (14.00 R 25)	3 ~ 85	70%
445/95 R 25 (16.00 R 25)	3~85	63%
525/80 R 25 (20.5 R 25)	3~85	63%



Drive	Velocità di lavoro	Max. Tiro singolo	Fune diamet/ lungh.
	0-135 m/min, tiro singolo, 4° strato, senza peso	50KN	18 mm/208 m
	0-135 m/min, tiro singolo, 4° strato, senza peso	50KN	18 mm/140 m
	0- 1.5 r/min		
	360°		
	38s c.ca per sollevamento da -1° to 81°		
	310s c.ca per sfilo braccio da 10.3m a 48m		

# Contrappesi



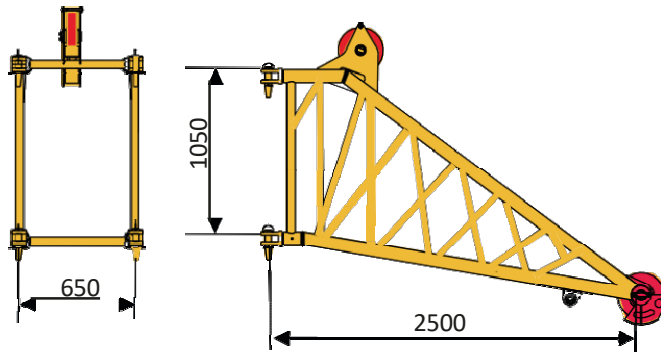
Contrappeso	A	B	C	D	E	F
Misure (L×W×H) m	2.11×0.44 ×0.587	2.5×1.139 ×0.235	2.5×1.139 ×0.045	2.5×1.139 ×0.212	2.5×1.139 ×0.399	1.1×0.57 ×0.247
Peso t.	1.1	2.1	0.7	3.1	4.4	0.6

Mod. lavoro	12t	7.6t	4.5t	3.4 t	2.7t	2.1t
Combinazioni	A+B+C+D+E+F	A+B+C+D+F	A+B+C+F	B+C+F	B+F	B

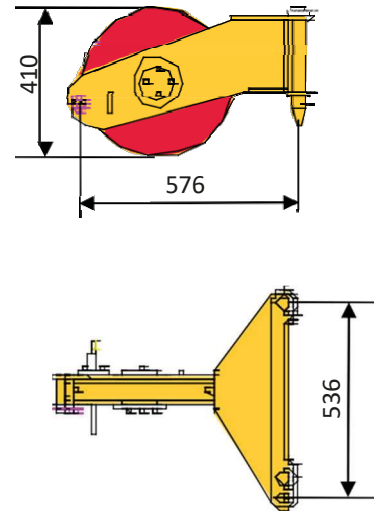


## Dimensioni componenti per trasporto

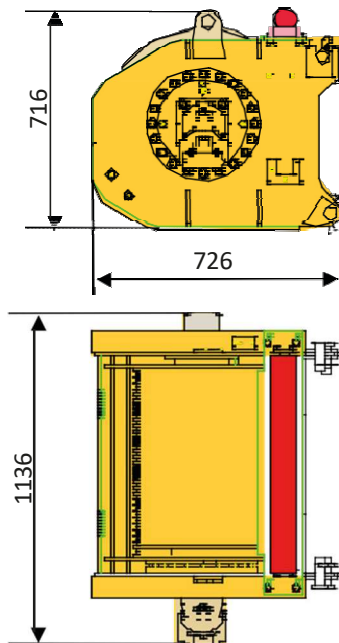
435kg Testa jib indipendente (optional  
)



46kg Carrucola  
singola



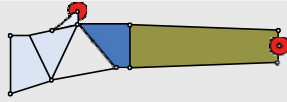
648kg Verricello ausiliario (fune inclusa)



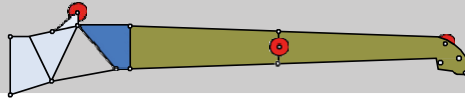


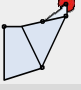


## Braccio / Combinazioni jib

Jib – 9.2m



Jib – 16m

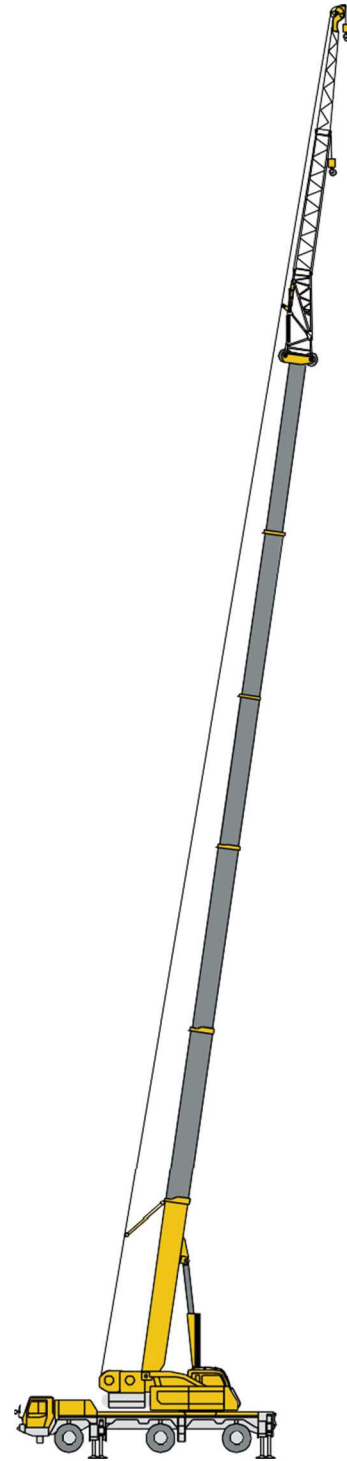
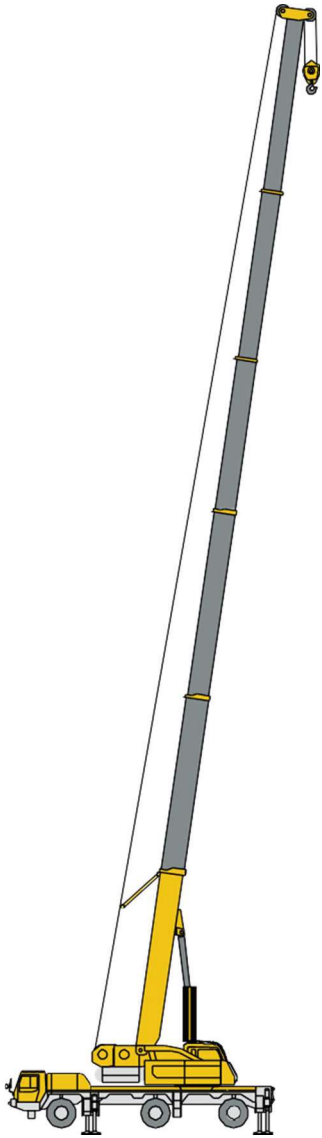


Componenti	Struttura	Misure (L×W×H) mm	Peso kg
Staffa		1100×650×1050	135.6
1° sfilo prolunga		8760×650×580	485.4
2° sfilo prolunga		6300×250×360	240

## Braccio / Combinazioni jib

T

J



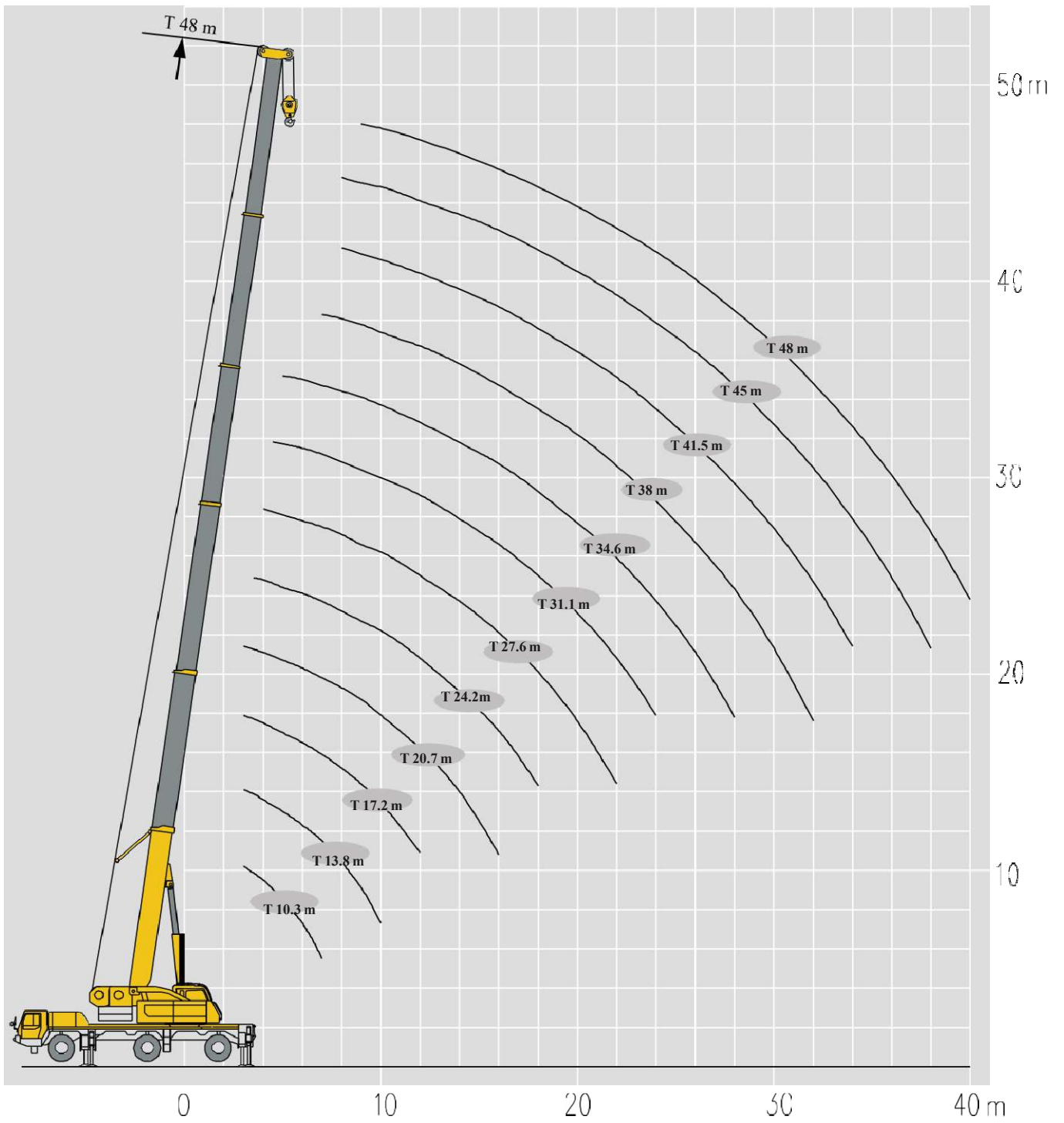
Braccio telescopico

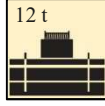
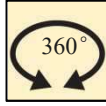
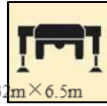
Jib

T: 10.3~48 m

T: 41.6~48 m

J: 9.2~16 m





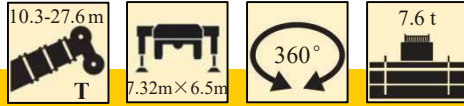
	10.3 m	10.3 m	13.8 m	13.8 m	13.8 m	17.2 m	17.2 m	
3	60							3
3.5	54.6	42.5	42.3	41.5	40.5	41.5	40.5	3.5
4	49.9	42.5	42.2	41.0	40.0	41.0	40.0	4
4.5	44.5	40.7	41.4	40.2	39.0	38.5	37.9	4.5
5	39.8	37.5	38.0	36.9	35.0	35.0	34.9	5
6	36.4	34.5	35.0	35.2	33.0	33.0	33.3	6
7	31.6	29.0	29.8	30.0	29.0	29.8	29.8	7
8	26.5	24.3	24.5	24.8	25.3	26.0	25.5	8
9			20.5	21.0	21.5	21.6	22.5	9
10			17.5	18.0	18.3	17.7	18.5	10
12			15.0	15.4	15.7	14.7	15.8	12
						10.8	11.5	
Comb	00000	01000	00100	00010	11000	01100	01100	comb

	17.2 m	20.7 m	20.7 m	20.7 m	24.2 m	24.2 m	24.2 m	
3	28.1	35.0	27.6	23.9				3
3.5	26.4	35.0	25.8	23.0	27.4	30.0	23.7	3.5
4	24.8	35.0	23.9	22.1	24.5	30.0	22.8	4
4.5	23.4	33.5	21.5	21.2	22.4	29.0	22.0	4.5
5	22.1	31.5	20.3	20.3	21.4	28.0	21.2	5
6	19.9	28.5	18.2	19.1	19.4	27.2	19.9	6
7	18.1	25.5	16.5	17.8	17.8	24.7	18.7	7
8	16.6	21.5	15.1	16.3	16.3	22.0	17.7	8
9	15.4	18.5	13.8	15.1	14.9	18.5	16.3	9
10	14.4	15.9	12.7	14.0	13.8	15.7	15.1	10
12	12.1	11.1	11.0	12.2	11.2	11.5	12.2	12
14		8.5	8.9	9.9	8.6	9.0	9.7	14
16		6.7	7.1	8.0	6.8	7.1	8.1	16
18					5.5	5.8	6.7	18
Comb	00110	11100	02100	00111	12100	11110	01111	comb

27.6-48 m

m	27.6 m	27.6 m	27.6 m	31.1 m	31.1 m	31.1 m	34.6 m	34.6 m	
4	24.5	25.0	18.2						4
4.5	24.0	25.0	17.3	20.0	20.0	15.0			4.5
5	23.5	25.0	16.6	20.0	20.0	14.7	15.0	15.0	5
6	22.4	25.0	15.2	19.9	18.4	13.5	15.0	15.0	6
7	20.3	24.2	14.0	18.7	17.0	12.5	15.0	14.4	7
8	18.5	21.0	13.0	17.7	15.8	11.6	14.8	13.4	8
9	17.0	18.0	12.2	15.9	14.7	10.8	14.2	12.6	9
10	15.2	16.0	11.5	14.6	13.7	10.1	13.3	11.8	10
12	11.3	12.0	10.7	11.7	11.9	8.9	11.1	10.4	12
14	8.7	9.4	9.7	9.1	9.4	7.9	9.0	9.3	14
16	6.9	7.5	8.1	7.3	7.7	7.1	7.2	7.6	16
18	5.5	6.2	6.8	5.9	6.1	6.6	5.9	6.5	18
20	4.5	5.1	5.8	4.9	5.1	5.9	4.8	5.5	20
22	3.7	4.3	5.0	4.0	4.3	5.1	4.0	4.3	22
24				3.4	3.6	4.4	3.4	3.7	24
26							2.8	3.1	26
28							2.3	2.6	28
combi nation	21110	11111	01112	21111	12111	01122	22111	12211	combi nation

	34.6	38 m	38 m	38 m	41.5 m	41.5 m	45 m	48 m	
5	13.1								5
6	12.5								6
7	11.8	12.8	12.2	11.5					7
8	11.1	12.6	11.6	10.9	10.8	10.0	8.7		8
9	10.3	12.2	10.9	10.4	10.4	9.4	8.7	7.1	9
10	9.4	11.5	10.3	9.8	9.8	9.0	8.5	7.1	10
12	8.1	10.2	9.0	8.8	9.0	8.0	7.6	6.9	12
14	7.0	8.8	7.7	7.8	7.8	6.8	6.7	5.9	14
16	6.2	7.6	6.7	6.8	6.8	5.9	6.3	5.7	16
18	5.6	6.0	5.9	6.0	6.2	5.4	5.5	5.0	18
20	5.0	4.9	5.3	5.5	5.4	4.7	5.0	4.4	20
22	4.9	4.1	4.5	4.8	4.6	4.2	4.4	4.0	22
24	4.2	3.4	3.8	4.1	3.6	3.9	3.6	3.6	24
26	3.7	2.9	3.3	3.5	3.0	3.5	3.2	3.0	26
28	3.3	2.4	2.8	3.0	2.6	3.0	2.7	2.6	28
30		2.0	2.4	2.6	2.2	2.6	2.4	2.2	30
32		1.7	2.0	2.3	1.8	2.2	2.0	2.0	32
34					1.5	1.9	1.7	1.7	34
36							1.5	1.5	36
38							1.2	1.2	38
40								1.0	40
combi nation	01222	22211	12221	11222	22221	12222	22222	33333	combi nation



	10.3 m	13.8 m	13.8 m	13.8 m	17.2 m	17.2 m	17.2 m	
3	42.5	42.3	41.5	40.5	41.5	40.5	28.1	3
3.5	42.5	42.2	41.0	40.0	41.0	40.0	26.4	3.5
4	40.7	41.4	40.2	39.0	38.5	37.9	24.8	4
4.5	37.5	38.0	36.9	35.0	35.0	34.9	23.4	4.5
5	34.5	35.0	35.2	33.0	33.0	33.3	22.1	5
6	29.0	29.8	30.0	29.0	29.6	29.8	19.9	6
7	22.3	22.5	23.0	23.4	22.0	22.9	18.1	7
8		17.7	18.1	18.4	17.2	18.1	16.6	8
9		14.3	14.7	15.1	14.0	14.7	15.3	9
10		12.0	12.4	12.6	11.6	12.4	12.8	10
12					8.4	9.0	9.5	12
combination	00000	01000	00100	00010	11000	01100	00110	combination

	20.7 m	20.7 m	20.7 m	24.2 m	24.2 m	24.2 m	27.6 m	
3	35.0	27.6	23.9					3
3.5	35.0	25.8	23.0	27.4	30.0	23.7		3.5
4	35.0	23.9	22.1	24.5	30.0	22.8	24.5	4
4.5	33.5	21.5	21.2	22.4	29.0	22.0	24.0	4.5
5	31.5	20.3	20.3	21.4	28.0	21.2	23.5	5
6	28.5	18.2	19.1	19.4	27.2	19.9	22.4	6
7	22.4	16.5	17.8	17.8	22.9	18.7	20.3	7
8	17.6	15.1	16.3	16.3	18.1	17.7	17.8	8
9	14.3	13.8	15.1	14.3	14.7	15.7	14.4	9
10	11.9	12.4	13.4	12.0	12.4	13.2	12.1	10
12	8.6	9.0	10.0	8.7	9.0	9.9	8.7	12
14	6.6	6.9	7.8	6.7	6.9	7.7	6.7	14
16	5.0	5.4	6.3	5.1	5.4	6.2	5.2	16
18				4.0	4.4	5.0	4.1	18
20							3.2	20
22							2.6	22
combination	11100	02100	00111	12100	11110	01111	21110	combination

m	27.6-48 m T		7.32m×6.5m		360°		7.6 t		m
	27.6 m	27.6 m	31.1 m	31.1 m	31.1 m	34.6 m	34.6 m		
4	25.0	18.2						4	
4.5	25.0	17.3	20.0	20.0	15.0			4.5	
5	25.0	16.6	20.0	20.0	14.7	15.0	15.0	5	
6	25.0	15.2	19.9	18.4	13.5	15.0	15.0	6	
7	23.5	14.0	18.7	17.0	12.5	15.0	14.4	7	
8	18.6	13.0	17.7	15.8	11.6	14.8	13.4	8	
9	15.2	12.2	14.9	14.7	10.8	14.2	12.6	9	
10	12.8	11.5	12.4	12.7	10.1	12.4	11.8	10	
12	9.5	10.2	9.2	9.4	8.9	9.1	9.5	12	
14	7.3	8.0	7.0	7.3	7.9	7.0	7.3	14	
16	5.8	6.5	5.5	5.8	6.6	5.5	5.9	16	
18	4.8	5.3	4.5	4.7	5.4	4.5	4.8	18	
20	3.8	4.5	3.6	3.8	4.6	3.5	3.9	20	
22	3.1	3.7	2.9	3.0	3.9	2.9	3.1	22	
24			2.3	2.6	3.3	2.3	2.6	24	
26						1.8	2.1	26	
28						1.4	1.7	28	
combi nation	11111	01112	21111	12111	01122	22111	12211	combi nation	

m	38 m		38 m		38 m		41.5 m		41.5 m		45 m		48 m		m
	38 m	38 m	38 m	38 m	41.5 m	41.5 m	45 m	48 m	45 m	45 m	48 m	48 m			
5	13.1													5	
6	12.5													6	
7	11.8	12.8	12.2	11.5										7	
8	11.1	12.6	11.6	10.9	10.8	10.0	8.7							8	
9	10.3	12.2	10.9	10.4	10.4	9.4	8.7	7.1						9	
10	9.4	11.5	10.3	9.8	9.8	9.0	8.5	7.1						10	
12	8.1	9.2	9.0	8.8	9.0	8.0	7.6	6.9						12	
14	7.0	7.1	7.5	7.8	7.3	6.8	6.7	5.9						14	
16	6.2	5.6	6.0	6.3	5.8	5.9	6.0	5.7						16	
18	5.4	4.6	4.8	5.1	4.7	5.1	4.8	4.8						18	
20	4.6	3.6	4.0	4.3	3.8	4.2	4.0	4.0						20	
22	3.9	2.9	3.3	3.6	3.1	3.5	3.3	3.3						22	
24	3.2	2.4	2.8	3.0	2.6	2.9	2.8	2.8						24	
26	2.8	1.9	2.3	2.6	2.1	2.5	2.3	2.3						26	
28	2.4	1.5	1.9	2.1	1.7	2.1	1.9	1.9						28	
30		1.2	1.5	1.8	1.3	1.7	1.5	1.5						30	
32			1.2	1.5	1.0	1.4	1.2	1.2						32	
34						1.2	1.0	1.0						34	
combi nation	01222	22211	12221	11222	22221	12222	22222	33333	combi nation						



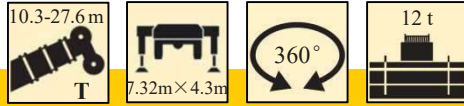


	10.3 m	13.8 m	13.8 m	13.8 m	17.2 m	17.2 m	17.2 m	
3	42.5	42.3	41.5	40.5	41.5	40.5	28.1	3
3.5	42.5	42.2	41.0	40.0	41.0	40.0	26.4	3.5
4	40.7	41.4	40.2	39.0	38.5	37.9	24.8	4
4.5	37.5	38.0	36.9	35.0	35.0	34.9	23.4	4.5
5	34.5	34.9	35.2	33.0	33.0	33.3	22.1	5
6	23.3	23.5	23.9	24.4	22.9	23.9	19.9	6
7	17.2	17.3	17.8	18.1	16.8	17.8	18.1	7
8		13.5	13.9	14.3	13.0	13.9	14.4	8
9		10.8	11.2	11.6	10.5	11.2	11.8	9
10		8.9	9.3	9.6	8.6	9.3	9.8	10
12					5.8	6.6	7.0	12
combi nation	00000	01000	00100	00010	11000	01100	00110	combi nation

	20.7 m	20.7 m	20.7 m	24.2 m	24.2 m	24.2 m	27.6 m	
3	35.0	27.6	23.9					3
3.5	35.0	25.8	23.0	27.4	30.0	23.7		3.5
4	35.0	23.9	22.1	24.5	28.0	22.8	24.5	4
4.5	33.5	21.5	21.2	22.4	27.0	22.0	24.0	4.5
5		20.3	20.3	21.4	25.0	21.2	23.5	5
6	23.4	18.2	19.1	19.4	23.9	19.9	22.4	6
7	17.2	16.5	17.8	17.3	17.8	18.7	17.4	7
8	13.4	13.9	15.0	13.5	13.9	14.8	13.6	8
9	10.7	11.2	12.3	10.8	11.2	12.2	10.9	9
10	8.8	9.2	10.3	8.9	9.3	10.2	9.0	10
12	6.1	6.6	7.5	6.2	6.6	7.4	6.3	12
14	4.4	4.8	5.7	4.5	4.8	5.6	4.5	14
16	3.1	3.5	4.5	3.2	3.5	4.3	3.3	16
18				2.4	2.7	3.4	2.4	18
20							1.7	20
22							1.2	22
combi nation	11100	02100	00111	12100	11110	01111	21110	combi nation

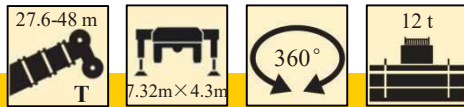
	27.6-48 m T		7.32m×6.5m		360°		2.1 t		
	27.6 m	27.6 m	31.1 m	31.1 m	31.1 m	34.6 m	34.6 m		
4	25.0	18.2						4	
4.5	24.0	17.3	20.0	20.0	15.0			4.5	
5	22.0	16.6	20.0	20.0	14.7	15.0	15.0	5	
6	20.0	15.2	19.9	18.4	13.5	15.0	15.0	6	
7	18.3	14.0	18.0	17.0	12.5	15.0	14.4	7	
8	14.3	13.0	14.1	14.3	11.6	14.0	13.4	8	
9	11.7	12.2	11.4	11.6	10.8	11.3	11.7	9	
10	9.7	10.5	9.4	9.7	10.1	9.4	9.8	10	
12	7.0	7.7	6.7	6.9	7.9	6.7	7.0	12	
14	5.2	5.9	4.8	5.1	6.0	4.8	5.2	14	
16	3.9	4.6	3.7	3.9	4.8	3.6	4.0	16	
18	3.0	3.7	2.8	2.9	3.8	2.8	3.0	18	
20	2.4	2.9	2.1	2.3	3.1	2.1	2.4	20	
22	1.8	2.4	1.5	1.8	2.6	1.5	1.8	22	
24			1.1	1.3	2.1	1.1	1.4	24	
26							1.0	26	
combi nation	11111	01112	21111	12111	01122	22111	12211	combi nation	

	34.6 m	38 m	38 m	38 m	41.5 m	41.5 m	45 m	48 m	
5	13.1								5
6	12.5								6
7	11.8	12.8	12.2	11.5					7
8	11.1	12.6	11.6	10.9	10.8	10.0	8.7		8
9	10.3	11.4	10.9	10.4	10.4	9.4	8.7	7.1	9
10	9.4	9.5	10.0	9.8	9.7	9.0	8.5	7.1	10
12	7.9	6.7	7.2	7.5	6.9	7.4	7.2	6.9	12
14	6.0	4.9	5.4	5.7	5.1	5.6	5.3	5.4	14
16	4.8	3.7	4.1	4.5	3.9	4.4	4.1	4.1	16
18	3.8	2.9	3.2	3.5	3.0	3.4	3.2	3.2	18
20	3.0	2.2	2.6	2.8	2.3	2.8	2.6	2.6	20
22	2.6	1.6	2.0	2.3	1.8	2.2	2.0	2.0	22
24	2.1	1.1	1.5	1.8	1.3	1.7	1.5	1.5	24
26	1.7		1.1	1.4	1.0	1.3	1.1	1.1	26
28	1.4			1.1		1.0			28
combi nation	01222	22211	12221	11222	22221	12222	22222	33333	combi nation






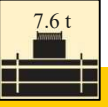
	10.3 m	13.8 m	13.8 m	13.8 m	17.2 m	17.2 m	17.2 m	
3	42.5	42.3	41.0	40.5	41.5	40.5	28.1	3
3.5	40.0	41.0	40.2	39.0	38.5	37.5	26.4	3.5
4	37.5	38.0	36.9	35.0	35.0	34.5	24.8	4
4.5	32.0	32.2	32.5	32.6	32.0	32.0	23.4	4.5
5	27.5	27.7	28.1	28.6	27.2	28.1	22.1	5
6	19.6	19.7	20.1	20.5	19.3	20.1	19.9	6
7	15.0	15.0	15.5	15.7	14.7	15.5	16.0	7
8		12.0	12.3	12.7	11.6	12.3	12.8	8
9		9.9	10.1	10.5	9.4	10.1	10.6	9
10		8.2	8.5	8.8	7.9	8.5	8.9	10
12					5.6	6.2	6.6	12
combi nation	00000	01000	00100	00010	11000	01100	00110	combi nation

	20.7 m	20.7 m	20.7 m	24.2 m	24.2 m	24.2 m	27.6 m	
3	35.0	27.6	23.9					3
3.5	35.0	25.8	23.0	27.4	28.0	23.7		3.5
4	35.0	23.9	22.1	24.5	26.0	22.8	24.5	4
4.5	32.0	21.5	21.2	22.4	24.0	22.0	24.0	4.5
5	27.6	20.3	20.3	21.4	22.0	21.2	23.5	5
6	19.6	18.2	19.1	19.4	20.1	19.9	19.8	6
7	15.0	15.4	16.4	15.0	15.5	16.3	15.1	7
8	11.9	12.3	13.3	12.0	12.3	13.1	12.1	8
9	9.8	10.1	11.1	9.8	10.1	10.9	9.9	9
10	8.2	8.5	9.4	8.2	8.5	9.3	8.2	10
12	5.9	6.2	7.1	6.0	6.2	6.9	6.0	12
14	4.4	4.7	5.5	4.4	4.8	5.4	4.5	14
16	3.3	3.7	4.4	3.4	3.7	4.3	3.4	16
18				2.6	2.9	3.5	2.6	18
20							2.0	20
22							1.5	22
combi nation	11100	02100	00111	12100	11110	01111	21110	combi nation




	27.6 m	27.6 m	31.1 m	31.1 m	31.1 m	34.6 m	34.6 m	
4	24.0	18.2						4
4.5	22.0	17.3	20.0	20.0	15.0			4.5
5	20.0	16.6	20.0	20.0	14.7	15.0	15.0	5
6	18.0	15.2	19.9	18.4	13.5	14.0	15.0	6
7	15.9	14.0	15.6	15.8	12.5	13.0	14.4	7
8	12.8	13.0	12.5	12.7	11.6	12.4	12.8	8
9	10.5	11.2	10.3	10.5	10.8	10.2	10.5	9
10	8.8	9.5	8.6	8.8	9.6	8.6	8.9	10
12	6.5	7.1	6.4	6.5	7.3	6.3	6.6	12
14	5.1	5.6	4.8	5.0	5.8	4.8	5.1	14
16	4.0	4.5	3.7	3.9	4.7	3.7	4.0	16
18	3.1	3.7	3.0	3.1	3.8	2.9	3.2	18
20	2.6	3.1	2.3	2.5	3.1	2.3	2.6	20
22	2.0	2.6	1.8	2.0	2.6	1.8	2.0	22
24			1.4	1.6	2.2	1.4	1.6	24
26						1.0	1.3	26
28							1.0	28
combi nation	11111	01112	21111	12111	01122	22111	12211	combi nation

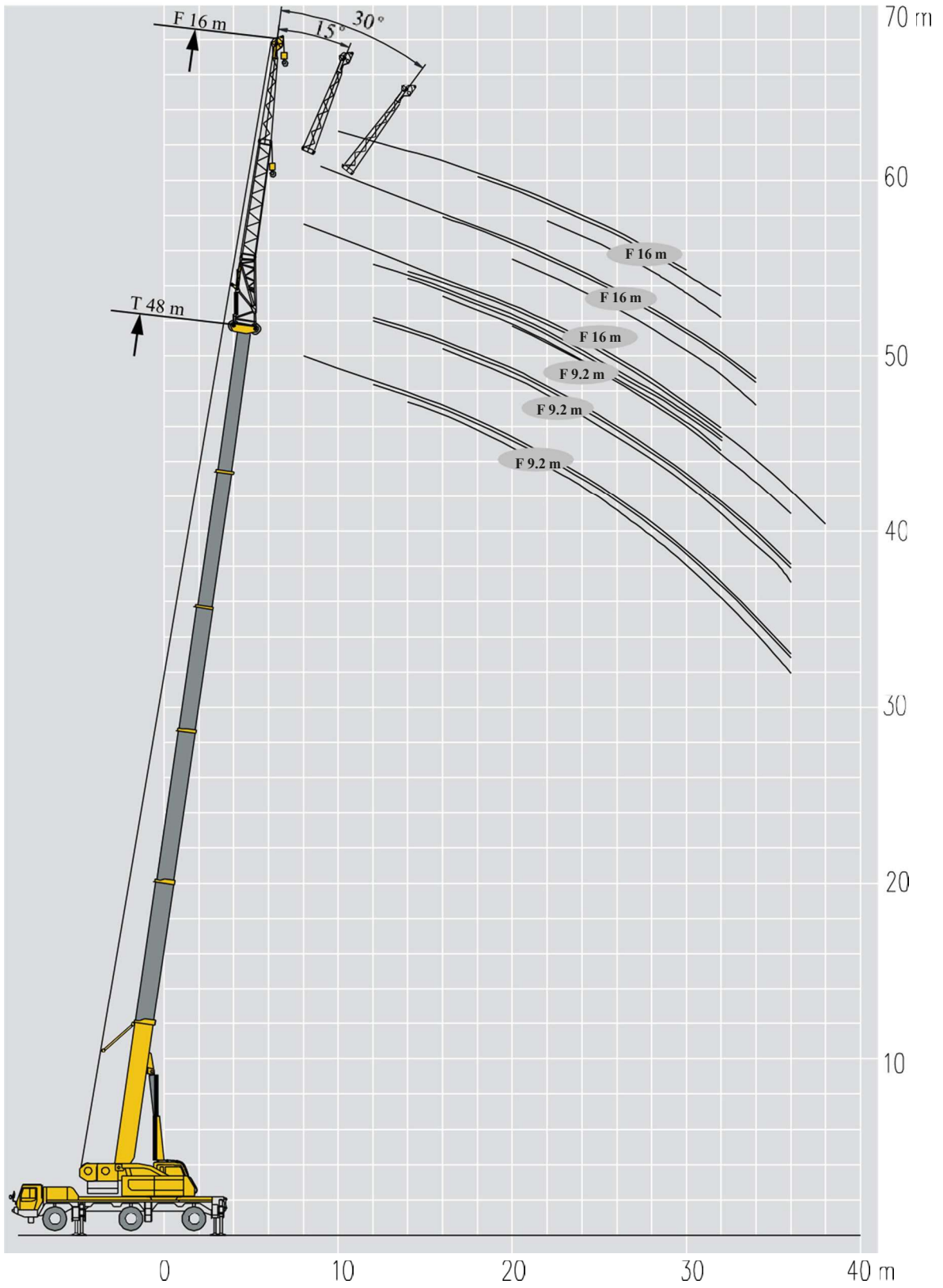
	34.6 m	38 m	38 m	38 m	41.5 m	41.5 m	45 m	48 m	
5	13.1								5
6	12.5								6
7	11.8	12.8	12.2	11.5					7
8	11.1	12.5	11.6	10.9	10.8	10.0	8.7		8
9	10.3	10.3	10.7	10.4	10.4	9.4	8.7	7.1	9
10	9.4	8.7	9.1	9.4	8.8	9.0	8.5	7.1	10
12	7.3	6.4	6.7	7.0	6.5	7.0	6.7	6.7	12
14	5.7	4.8	5.2	5.4	5.0	5.4	5.2	5.2	14
16	4.6	3.8	4.2	4.3	3.9	4.3	4.2	4.2	16
18	3.8	3.0	3.3	3.6	3.1	3.5	3.3	3.3	18
20	3.1	2.4	2.7	2.9	2.6	2.9	2.7	2.7	20
22	2.6	1.9	2.2	2.4	2.0	2.4	2.2	2.2	22
24	2.2	1.4	1.8	2.0	1.6	2.0	1.8	1.8	24
26	1.9	1.1	1.4	1.7	1.3	1.6	1.4	1.4	26
28	1.6		1.2	1.4		1.3	1.1	1.1	28
30				1.1		1.0			30
combi nation	01222	22211	12221	11222	22221	12222	22222	33333	combi nation

	 10.3-27.6m T	 7.32m×4.3m	 360°	 7.6 t				
	10.3 m	13.8 m	13.8 m	13.8 m	17.2 m	17.2 m	17.2 m	
3	26.0	26.0	27.0	28.0	26.0	27.0	28.1	3
3.5	25.0	25.0	26.0	27.0	25.0	26.0	26.4	3.5
4	24.0	24.0	25.0	25.5	24.0	25.0	24.8	4
4.5	23.0	23.0	24.0	24.5	23.0	24.0	23.4	4.5
5	22.4	22.6	23.0	23.5	22.1	23.0	22.1	5
6	15.8	16.0	16.3	16.7	15.6	16.3	16.9	6
7	11.9	12.1	12.4	12.8	11.6	12.4	12.9	7
8		9.5	9.9	10.1	9.2	9.9	10.3	8
9		7.7	8.0	8.2	7.3	8.0	8.5	9
10		6.4	6.6	6.9	6.0	6.6	7.1	10
12					4.2	4.8	5.2	12
combi nation	00000	01000	00100	00010	11000	01100	00110	combi nation

	20.7 m	20.7 m	20.7 m	24.2 m	24.2 m	24.2 m	27.6 m	
3	26.0	27.6	23.9					3
3.5	25.0	25.8	23.0	27.4	26.0	23.7		3.5
4	24.0	23.9	22.1	24.5	25.0	22.8	24.0	4
4.5	23.0	21.5	21.2	22.4	22.0	22.0	23.0	4.5
5	22.5	20.3	20.3	21.4	20.0	21.2	22.6	5
6	15.9	16.3	17.4	16.0	16.3	17.3	16.0	6
7	12.0	12.4	13.4	12.1	12.4	13.3	12.2	7
8	9.4	9.8	10.8	9.5	9.9	10.6	9.6	8
9	7.7	8.0	8.9	7.7	8.0	8.8	7.7	9
10	6.3	6.6	7.5	6.4	6.6	7.4	6.4	10
12	4.4	4.8	5.5	4.4	4.8	5.4	4.5	12
14	3.1	3.5	4.3	3.2	3.5	4.2	3.2	14
16	2.3	2.6	3.3	2.3	2.6	3.2	2.4	16
18				1.7	2.0	2.6	1.7	18
20							1.2	20
combi nation	11100	02100	00111	12100	11110	01111	21110	combi nation

								
m	27.6 m	27.6 m	31.1 m	31.1 m	31.1 m	34.6 m	34.6 m	m
4	24.0	18.2						4
4.5	22.0	17.3	20.0	20.0	15.0			4.5
5	20.0	16.6	20.0	20.0	14.7	15.0	15.0	5
6	16.8	15.2	16.5	16.7	13.5	14.0	15.0	6
7	12.8	13.6	12.6	12.8	12.5	12.5	12.9	7
8	10.3	11.0	9.9	10.2	11.1	9.9	10.3	8
9	8.4	9.1	8.2	8.3	9.2	8.1	8.4	9
10	7.1	7.7	6.7	7.0	7.7	6.7	7.1	10
12	5.1	5.7	4.8	5.1	5.8	4.8	5.1	12
14	3.8	4.4	3.6	3.8	4.5	3.6	3.8	14
16	2.9	3.5	2.7	2.9	3.6	2.6	3.0	16
18	2.2	2.8	2.0	2.2	2.9	2.0	2.3	18
20	1.7	2.2	1.5	1.7	2.4	1.4	1.8	20
22	1.3	1.8	1.1	1.3	2.0	1.1	1.4	22
24					1.6		1.0	24
combi nation	11111	01112	21111	12111	01122	22111	12211	combi nation

m	34.6 m	38 m	38 m	38 m	41.5 m	41.5 m	45 m	48 m	m
5	13.1								5
6	12.5								6
7	11.8	12.7	12.2	11.5					7
8	11.1	10.0	10.5	10.7	10.2	10.0	8.7		8
9	9.2	8.2	8.6	8.8	8.3	8.8	8.6	7.1	9
10	7.7	6.8	7.2	7.5	7.0	7.4	7.2	7.1	10
12	5.8	4.9	5.3	5.5	5.1	5.4	5.3	5.3	12
14	4.5	3.7	4.0	4.3	3.8	4.2	4.0	4.0	14
16	3.6	2.7	3.1	3.3	2.9	3.2	3.1	3.1	16
18	2.9	2.1	2.4	2.6	2.2	2.6	2.4	2.4	18
20	2.4	1.5	1.9	2.1	1.7	2.0	1.9	1.9	20
22	2.0	1.1	1.4	1.7	1.3	1.6	1.4	1.4	22
24	1.5		1.1	1.4		1.3	1.1	1.1	24
26	1.3			1.0		1.0			26
28	1.0								28
combi nation	01222	22211	12221	11222	22221	12222	22222	33333	combi nation





# Lifting capacities

J 9.2m

	10.3-38 m		9.2 m		7.32m×6.5m		360°		12 t		
	10.3 m			34.6 m			38 m				
	0°	15°	30°	0°	15°	30°	0°	15°	30°		
3	7.9										3
3.5	7.7	6.8									3.5
4	7.4	6.7									4
4.5	7.1	6.7									4.5
5	6.8	6.7									5
6	6.3	6.2	5.2								6
7	5.8	5.6	5	5							7
8	5.2	5.2	4.8	5							8
9	4.7	4.6	4.2	5	5						9
10	4.2	4	3.8	5	5		5				10
12	3.3	3.2	3	5	5	5	5	5.0	4.3		12
14	2.7	2.6	2.5	5	5	5	5	4.6	4.1		14
16				5	5	4.9	4.6	4.1	3.9		16
18				5	4.9	4.7	4.2	3.9	3.5		18
20				4.7	4.4	4.2	3.5	3.5	3.1		20
22				3.9	3.9	3.7	3.2	3.1	2.9		22
24				3.5	3.4	3.4	2.8	2.7	2.7		24
26				3	3.1	3	2.4	2.4	2.4		26
28				2.5	2.7	2.7	2.2	2.1	2		28
30				2.1	2.2	2.3	2	2	2		30
32				1.8	1.9	2	1.7	1.8	1.7		32
34				1.5	1.6		1.5	1.5	1.5		34
36				1.2	1.3		1.2	1.3			36
38							1	1.1			38
combi nation	00000			22111			22211			combi nation	

	41.6-48 m		9.2 m		7.32m×6.5		360°		12 t		
	41.6 m			45.1 m			48 m				
	0°	15°	30°	0°	15°	30°	0°	15°	30°		
10	5										10
12	5	4.8		3.9	3.6		3.4				12
14	4.8	4.6	4.2	3.8	3.5		3.3	3.4			14
16	4.3	4.2	4	3.7	3.3	3.2	3.3	3.3	3		16
18	3.8	3.6	3.5	3.2	3.1	2.9	3	2.9	2.7		18
20	3.3	3.2	3.2	2.8	2.7	2.6	2.7	2.5	2.4		20
22	2.8	2.8	2.7	2.6	2.5	2.3	2.2	2.2	2.1		22
24	2.6	2.4	2.4	2.3	2.2	2.1	2	1.9	1.8		24
26	2.2	2.1	2.1	2	2	2	1.7	1.6	1.5		26
28	2	2	1.9	1.7	1.6	1.5	1.5	1.4	1.4		28
30	1.7	1.7	1.6	1.5	1.4	1.4	1.3	1.3	1.2		30
32	1.5	1.5	1.5	1.4	1.3	1.2	1	1	1		32
34	1.4	1.3	1.3	1.1	1.1	1.1					34
36	1.1	1.1	1.1	1	1	1					36
combi nation	22221			22222			33333			combi nation	

	10.3-38 m		9.2 m		7.32m×6.5		360°		7.6 t		
	10.3 m			34.6 m			38 m				
	0°	15°	30°	0°	15°	30°	0°	15°	30°		
3	7.9										3
3.5	7.7	6.8									3.5
4	7.4	6.7									4
4.5	7.1	6.7									4.5
5	6.8	6.7									5
6	6.3	6.2	5.2								6
7	5.8	5.6	5	5							7
8	5.2	5.2	4.8	5							8
9	4.7	4.6	4.2	5	5						9
10	4.2	4	3.8	5	5		5				10
12	3.3	3.2	3	5	5	5	5	5.0	4.3		12
14	2.7	2.6	2.5	5	5	5	5	4.6	4.1		14
16				5	5	4.9	4.6	4.1	3.9		16
18				4.9	4.9	4.7	4.2	3.9	3.5		18
20				3.9	4.2	4.2	3.5	3.5	3.1		20
22				3.2	3.4	3.6	3.2	3.1	2.9		22
24				2.6	2.8	3	2.6	2.7	2.7		24
26				2.1	2.3	2.4	2.1	2.3	2.4		26
28				1.7	1.9	2	1.7	1.9	2		28
30				1.4	1.5	1.6	1.4	1.5	1.6		30
32				1.1	1.2	1.3	1.1	1.2	1.3		32
combination	00000			22111			22211			combination	

	41.6-48 m		9.2 m		7.32m×6.5		360°		7.6 t		
	41.6 m			45.1 m			48 m				
	0°	15°	30°	0°	15°	30°	0°	15°	30°		
10	5										10
12	5	4.8		3.9	3.6		3.4				12
14	4.8	4.6	4.2	3.8	3.5	0	3.3	3.4			14
16	4.3	4.2	4	3.7	3.3	3.2	3.3	3.3	3		16
18	3.8	3.6	3.5	3.2	3.1	2.9	3	2.9	2.7		18
20	3.3	3.2	3.2	2.8	2.7	2.6	2.7	2.5	2.4		20
22	2.8	2.8	2.7	2.6	2.5	2.3	2.2	2.2	2.1		22
24	2.6	2.4	2.4	2.3	2.2	2.1	2	1.9	1.8		24
26	2.2	2.1	2.1	2	2	2	1.7	1.6	1.5		26
28	1.8	2	1.9	1.7	1.6	1.5	1.5	1.4	1.4		28
30	1.4	1.6	1.6	1.5	1.4	1.4	1.3	1.3	1.2		30
32	1.1	1.3	1.4	1.3	1.3	1.2	1	1	1		32
34		1	1.1	1	1.1	1.1					34
combination	22221			22222			33333			combination	

	10.3-38 m			16 m			7.32m×6.5m			360°			12 t			38 m
	0°	15°	30°	0°	15°	30°	0°	15°	30°	0°	15°	30°				
3	4.1													3		
3.5	4.1													3.5		
4	4													4		
4.5	4													4.5		
5	3.9													5		
6	3.7													6		
7	3.6													7		
8	3.4				3.9									8		
9	3.2	3.2			3.8									9		
10	3.1	3			3.8									10		
12	2.8	2.6	2.4		3.7	3.1			3.3					12		
14	2.6	2.5	2.3		3.5	3			3.2					14		
16	2.3	2.2	2		3.4	2.9	2.4		3.2	2.8				16		
18	2	2	1.8		3.3	2.8	2.4		3.1	2.6				18		
20	1.7	1.8	1.6		3.2	2.7	2.3		2.8	2.6	2.3			20		
22					3	2.6	2.3		2.7	2.5	2.2			22		
24					2.9	2.5	2.2		2.4	2.4	2.1			24		
26					2.7	2.4	2.2		2.1	2	2			26		
28					2.5	2.4	2.1		2	1.9	1.9			28		
30					2.3	2.3	2.1		1.9	1.9	1.7			30		
32					2	2.1	2.1		1.6	1.5	1.5			32		
34					1.7	1.9	1.9			1.3	1.3			34		
36					1.4	1.6	1.7			1.1	1.1			36		
38					1.2	1.3	1.4			1				38		
40						1.1								40		
combination	00000						22111			22211			combination			




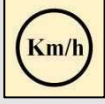










	41.6-48 m			16 m			7.32m×6.5m			360°			12 t			48 m
	0°	15°	30°	0°	15°	30°	0°	15°	30°	0°	15°	30°				
12	3				2.6				2.3					12		
14	2.8				2.6				2.2					14		
16	2.8	2.6			2.5	2.4			2.2					16		
18	2.8	2.5			2.4	2.3			2.2	2.2				18		
20	2.6	2.5	2.2		2.3	2.2	2		2.1	2.1				20		
22	2.4	2.4	2.2		2.2	2.2	2		2	2.1	2			22		
24	2.3	2.3	2.1		1.9	2	1.9		1.7	1.7	1.7			24		
26	2.1	1.9	1.9		1.7	1.7	1.7		1.5	1.5	1.4			26		
28	1.8	1.8	1.8		1.5	1.5	1.5		1.4	1.4	1.3			28		
30	1.5	1.5	1.5		1.4	1.4	1.4		1.1	1.1	1.1			30		
32	1.4	1.4	1.3		1.2	1.2	1.3			1	1			32		
34		1.2	1.2		1.1	1.1	1.1							34		
36		1.1	1.1											36		
38		1												38		
40		0.8												40		
combination	22221			22222			33333			combination						

	10.5 m			34.0 m			38 m			
	0°	15°	30°	0°	15°	30°	0°	15°	30°	
3	4.1									3
3.5	4.1									3.5
4	4									4
4.5	4									4.5
5	3.9									5
6	3.7									6
7	3.6									7
8	3.4			3.9						8
9	3.2	3.2		3.8						9
10	3.1	3		3.8						10
12	2.8	2.6	2.4	3.7	3.1		3.3			12
14	2.6	2.5	2.3	3.5	3		3.2			14
16	2.3	2.2	2	3.4	2.9	2.4	3.2	2.8		16
18	2	2	1.8	3.3	2.8	2.4	3.1	2.6		18
20	1.7	1.8	1.6	3.2	2.7	2.3	2.8	2.6	2.3	20
22				3	2.6	2.3	2.7	2.5	2.2	22
24				2.9	2.5	2.2	2.4	2.4	2.1	24
26				2.4	2.4	2.2	2.1	2	2	26
28				1.9	2.2	2.1	1.9	1.9	1.9	28
30				1.6	1.8	2.1	1.6	1.8	1.7	30
32				1.3	1.5	1.7	1.2	1.5	1.5	32
34				1	1.2	1.4		1.2	1.3	34
36					1	1.1			1.1	36
combina tion	00000			22111			22211			combina tion



	41.6 m			45.1 m			48 m			
	0°	15°	30°	0°	15°	30°	0°	15°	30°	
12	3			2.6			2.3			12
14	2.8			2.6			2.2			14
16	2.8	2.6		2.5	2.4		2.2			16
18	2.8	2.5		2.4	2.3		2.2	2.2		18
20	2.6	2.5	2.2	2.3	2.2	2	2.1	2.1		20
22	2.4	2.4	2.2	2.2	2.2	2	2	2.1	2	22
24	2.3	2.3	2.1	1.9	2	1.9	1.7	1.7	1.7	24
26	2.1	1.9	1.9	1.7	1.7	1.7	1.5	1.5	1.4	26
28	1.8	1.8	1.8	1.5	1.5	1.5	1.4	1.4	1.3	28
30	1.5	1.5	1.5	1.4	1.4	1.4	1.1	1.1	1.1	30
32	1.3	1.4	1.3	1.2	1.2	1.3		1	1	32
34		1.2	1.2	1.1	1.1	1.1				34
36		1	1.1							36
combina tion	22221			22222			33333			combina tion

## Descrizione dei simboli

### Simboli generali

	Stabilizzatori		Assi
	Raggio		Velocità di guida
	Posizione braccio		Superamento pendenza
	Lunghezza braccio		Pneumatici
	Bozzello		Contrappeso
	360° rotazione		Sovrastruttura
	Argano		Telaio

### Simboli gru

	Braccio		Jib
---	---------	---	-----

## Note

1. I carichi nominali totali indicati nelle tabelle di carico indicano la portata di sollevamento massima quando la gru è installata su un terreno solido e piano, che include il peso del bozzello e delle fasce. Il peso dei suddetti dispositivi deve essere sottratto per calcolare correttamente il peso del carico.
2. Il raggio di lavoro mostrato nei diagrammi di carico nominale è il raggio quando il carico viene sollevato da terra ed è il valore effettivo inclusa la deflessione del braccio.
3. L'operazione di sollevamento è consentita solo quando la forza del vento è inferiore a  $5^\circ$  (la velocità del vento istantanea è 14,1/s, la pressione del vento è 125 N/m<sup>2</sup>).
4. Prima di iniziare l'operazione di sollevamento, l'operatore deve conoscere il peso del carico da sollevare e il raggio di sollevamento, quindi selezionare le condizioni di lavoro adeguate. Non azionare mai la gru oltre il limite indicato nella tabella. Utilizzare il valore più basso del grafico quando la lunghezza del braccio o il raggio di lavoro è compreso nell'intervallo di valori
5. Rispettare il limite dell'angolo del braccio. Non azionare mai la gru con l'angolo del braccio oltre il limite consigliato anche se non viene trasportato un carico. In caso contrario, la gru si ribalterà.



**T.C.T. S.r.l.**  
**DEALER AUT. XCMG in ITALIA**  
**VIA A.VOLTA 12 Z.I.**  
**86039 TERMOLI (CB) ITALY**  
**P.I. IT01787370707 R.E.A.N.CB-204021**  
**sales@tctrade.it Tel/Fax:+39-0875-724075**  
**www.tctrade.it**