

Tutti i diritti riservati

I materiali e le specifiche tecniche sono soggetti a modifiche senza preavviso.
Le macchine nelle foto possono includere attrezzature aggiuntive.
Consultare il proprio rivenditore XCMG per le opzioni disponibili.



PALA CARICATRICE XC918-EV



XCMG European Sales and Services GmbH
Indirizzo: Europark Fichtenhain B 4,47807 Krefeld,
Deutschland

Tel: +49 (0) 2151 8206 890
Fax: +49 (0) 2151 8206 899
E-Mail: info@xcmg-ess.de

XUZHOU CONSTRUCTION MACHINERY GROUP IMP. & EXP. CO., LTD
Indirizzo: No.1, Tuolanshan Road, Xuzhou Economic Developing Zone, Jiangsu,
China 221004

Tel: + 86 (0) 516 8773 9703
Fax: + 86 (0) 516 8773 9230
E-Mail: europa@xcmg.com

www.xcmg.com/en-ap

XCMG PER IL VOSTRO SUCCESSO





- 315 Rivenditore estero
- 2234 Centro assistenza e ricambi all'estero
- 42 Ufficio d'oltremare
- 31 Società Controllata all'Estero
- 15 Base di produzione d'oltremare e stabilimento KD
- 4 Centri di ricerca e sviluppo esteri

PRESENTAZIONE DELLA XCMG

XCMG, come azienda leader con un valore di 100 miliardi di RMB, con il raggio d'azione più ampio, il miglior livello tecnologico, il più grande volume di esportazione e l'elevata competitività e influenza nell'industria cinese delle macchine per l'edilizia, occupa da decenni il primo posto nell'industria cinese delle macchine per l'edilizia e ora si colloca al terzo posto nell'industria mondiale e al 395° tra i 500 marchi migliori al mondo.

I prodotti principali di XCMG sono costituiti da 16 categorie di attrezzature quali macchine di sollevamento, macchine di scavo, macchine per calcestruzzo, macchine minerarie, macchine movimento terra e macchine stradali, ecc., nonché tre categorie di componenti chiave quali sistema idraulico, sistema di trasmissione e sistema di controllo elettrico. Tra le suddette, le macchine di sollevamento sono al primo posto al mondo e le soluzioni a pacchetto di macchine per la costruzione e la manutenzione di strade, macchine per palificazioni e macchine per calcestruzzo sono tra le migliori al mondo.

XCMG ha accumulato più di 8000 brevetti approvati, tra cui più di 1900 brevetti di invenzioni e più di 130 brevetti internazionali PCT. Entità di centri di ricerca e sviluppo, impianti di produzione o fabbriche KD sono in funzione in più di 10 paesi come Germania, Stati Uniti, Brasile e India. XCMG ha anche acquisito tre imprese europee tra cui Schwing in Germania. Lo stabilimento produttivo brasiliano, con un investimento di 350 milioni di dollari per costruire fabbriche su terreno nudo, è diventato un modello di cooperazione economica tra Cina e Brasile. Attualmente, i prodotti XCMG sono esportati in 187 paesi e regioni, coprendo il 97% dei paesi lungo l'area "The Belt and Road". Nelle attività di esportazione in 35 paesi, la quota di XCMG è al primo posto, con un primo posto costante nell'industria cinese in termini di volume annuale di esportazioni e reddito all'estero.

XCMG IN EUROPA

A partire dagli anni '90, quando XCMG era già un marchio conosciuto nel settore in Europa, XCMG è stato uno dei principali produttori internazionali che forniscono prodotti e servizi in tutto il continente. Con il suo rapido sviluppo negli ultimi anni, XCMG sta gradualmente costruendo una rete a tutto tondo che comprende: reparto R&S; distribuzione locale, gestione della catena di approvvigionamento e un servizio clienti e un centro di formazione integrati.

Attualmente, XCMG ha 3 filiali in funzione, con più di 100 dipendenti multinazionali in Europa:

- ERC XCMG European Research Center GmbH
- EPC XCMG European Purchasing Center GmbH
- ESS XCMG European Sales and Services GmbH

XCMG detiene anche una risorsa di oltre 100 filiali di rivenditori locali in tutta Europa, generando un'intera catena del valore che sta servendo l'intero mercato europeo, tra cui vendite, assistenza, finanziamenti, riciclaggio di apparecchiature usate, ecc.

Attuiamo attivamente e continuamente la nostra strategia di globalizzazione. Il nostro team internazionale di prima classe ha molti anni di esperienza professionale e un'eccellente capacità di gestione interculturale.

Con una forte combinazione di competenza ed esperienza pratica in un contesto multiculturale, creiamo valore reale e forniamo un alto livello di ritorno sugli investimenti ai nostri clienti europei.





Descrizione del prodotto

- La pala caricatrice XCMG XC918-EV, come minipala leader nella protezione dell'ambiente e pioniera dello sviluppo sostenibile per la macchina-uomo-ambiente, è caratterizzata da emissioni zero con funzionamento silenzioso, pulito, confortevole, accessibile, efficiente, economico, flessibile e sicuro, nonché dagli strumenti opzionali, ad esempio le forche per pallet e le pinze, ecc. per molteplici applicazioni industriali, tra cui la zootecnia, l'agricoltura, la silvicoltura e l'edilizia urbana, ecc.



Vantaggi del prodotto

Prestazioni in evidenza

- ◆ Lunga durata della batteria: non meno di 3,5 ore per il funzionamento continuo a carico pesante, non meno di 5,5 ore per il funzionamento continuo a carico medio e non meno di 8 ore per il funzionamento continuo a carico leggero.
- ◆ Flessibilità: Oscillazione centrale di 10° e sterzata articolata di ±40° con design a coda ridotta.
- ◆ Angolo di sterzata di 40° e raggio di sterzata non superiore a 3,7 m per condizioni multiple con terreni complicati.
- ◆ La forza di trazione massima di 50 kN e la forza di sfondamento massima di 60,5 kN possono soddisfare le esigenze di condizioni di carico pesanti.
- ◆ Più silenzioso: tecnologia di accoppiamento intelligente a doppia potenza del motore, trasmissione fluida e rumorosità ridotta.
- ◆ Pulizia: Elettrico puro, a emissioni zero.
- ◆ Comfort: cabina ROPS& FOPS con visualizzazione completa, integrata, controllo pilota F-N-R, schermo LCD da 8 pollici e tecnologia di simulazione Jack per offrire un'esperienza di lusso.
- ◆ Comodità: cofano motore ribaltabile anteriormente e cabina di guida ribaltabile con manutenzione one-stop.
- ◆ Alta efficienza: controllo composto di velocità e coppia, cambio intelligente della velocità del pilota, arresto al minimo e auto adattamento alle condizioni di lavoro.
- ◆ Economia: Rispetto al caricatore diesel, il risparmio energetico per quanto riguarda il consumo di energia è di più del 50% e i costi di manutenzione come il filtro dell'aria, il filtro della macchina e il filtro dell'olio vengono eliminati.
- ◆ Sicurezza: cabina di guida ROPS&FOPS con protezione a circuito aperto ad alta tensione per una facile manutenzione. Design di protezione a tre livelli a prova di guasto, protezione da interruttore ad alta tensione, manutenzione più sicura.

Tecnologia Avanzata

- ◆ Molteplici tecnologie tra cui un motore sincrono a magnete permanente efficiente e affidabile, il controllo intelligente della velocità e della coppia, il sistema start e stop, l'auto adattamento alle condizioni di lavoro garantiranno un basso consumo di energia durante il funzionamento e assisteranno il sistema di recupero e controllo dell'energia per ridurre al minimo il consumo di energia. La batteria LFP ad alta intensità energetica con un sistema di gestione termica autoadattativo garantirà il corretto funzionamento e migliorerà la durata della batteria.

Affidabilità

- ◆ La macchina utilizza l'analisi di simulazione CAE con un elevato fattore di sicurezza. I telai anteriore e posteriore sono realizzati con strutture integrate per carichi pesanti con resistenza e carico d'impatto in molteplici condizioni di lavoro. La batteria LFP ha una durata di oltre 8 anni e un ciclo di vita di oltre 4000 volte. L'asse motore potenziato presenta un elevato fattore dinamico che si applica alle condizioni di carico pesante.



Accessibilità

- ◆ Il cofano anteriore ribaltabile con un ampio angolo di apertura e la cabina ribaltabile garantiranno la manutenzione in un'unica soluzione.



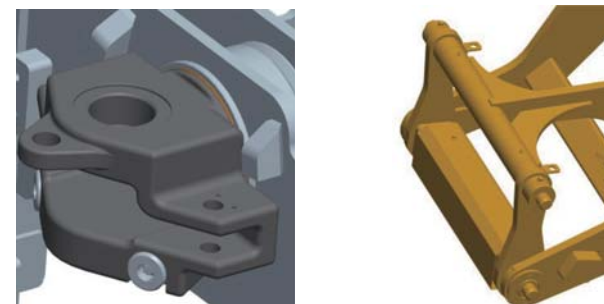
Comfort

- ◆ La cabina di guida sovralimentata con visione panoramica è progettata con un cofano fastback e configurata con più dispositivi per offrire un'esperienza di lusso, tra cui la scatola di stoccaggio accessibile e la scatola del telefono cellulare, il controllo pilota F-N-R, lo schermo LCD da 8 pollici, i sedili ergonomici regolabili e i piantoni dello sterzo, la tecnologia di simulazione Jack, e il design ottimale del corridoio.



Flessibilità

- ◆ La macchina è configurata con una struttura articolata centrale con oscillazione centrale di 10°, sterzo articolato di $\pm 40^\circ$, design a coda corta, e raggio di sterzata limitato. Il sistema idraulico triplo in rapida evoluzione presenta la multifunzionalità di cambio a un tasto.





Vantaggi delle parti elettriche correlate

- ◆ Asse motore rinforzato, alto coefficiente di carico dinamico, più adatto per condizioni di carico pesanti.



- ◆ Il motore ha una bassa rumorosità, una coppia elevata, una risposta rapida, e ha una varietà di funzioni di protezione di coppia e corrente, che sono efficienti, affidabili e sicure.

- ◆ La batteria di alimentazione ha i vantaggi di buone prestazioni di ciclo, sicurezza e affidabilità, lunga durata, nessuna manutenzione giornaliera, ecc., gestione termica ambientale adattiva, breve tempo di ricarica e forte resistenza.

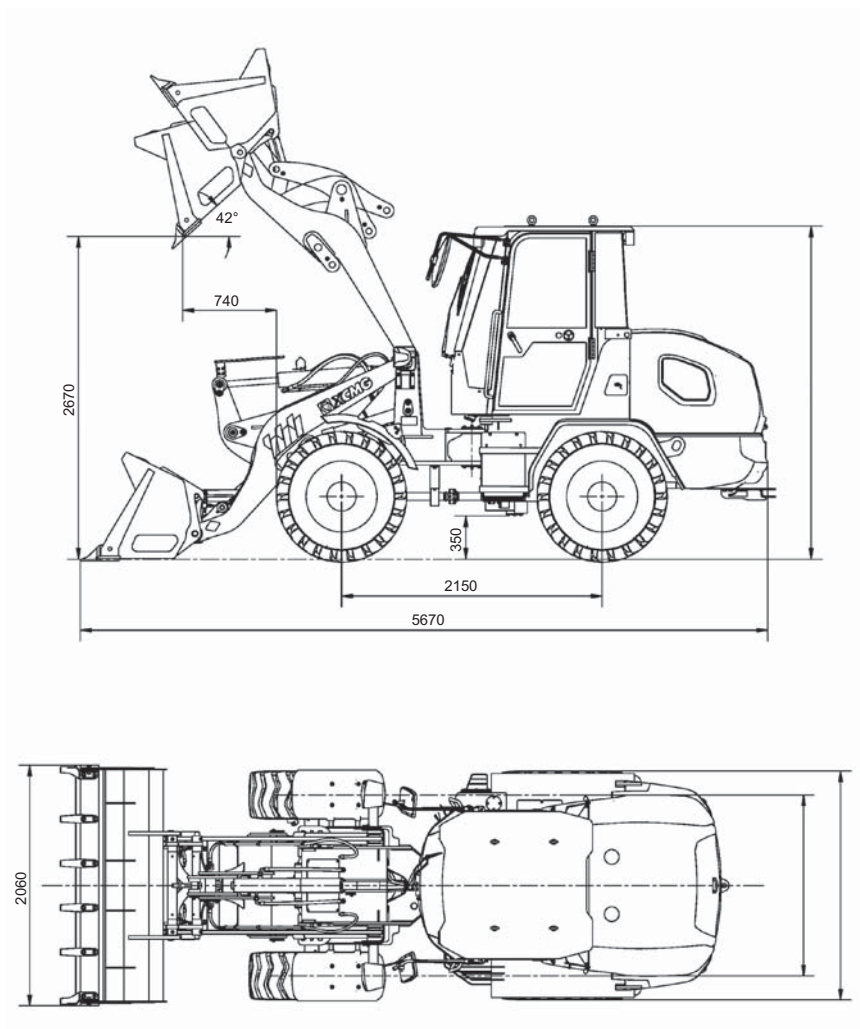


Sistema di gestione intelligente

- ◆ Il sistema di gestione intelligente proprietario di XCMG può raccogliere vari dati operativi e stato di manutenzione del caricatore in tempo reale attraverso i telefoni cellulari degli utenti, pad, computer e altre apparecchiature, ricordare agli utenti di prepararsi per la manutenzione e le riparazioni in anticipo e prolungare la durata dell'apparecchiatura.
- ◆ Attraverso la raccolta e l'analisi dei dati, gli utenti possono ottenere una gestione scientifica ed efficiente dei caricatori e degli operatori e migliorare l'efficienza dell'uso delle apparecchiature.



Dimensioni complessive



Caratteristiche principali

Descrizione	Specifiche	Unità
Portata nominale	1800	kg
Capacità benna	1,0	m ³
Massa operativa	6700	kg
Potenza nominale del motore	40/24	kW
Altezza di scarico	2670	mm
Intervallo di scarico	740	mm
Distanza minima dal terreno	350	mm
Angolo di scarico	42	°
Interasse	2150	mm
Forza massima di sfondamento	60,5	kN
Tempo ciclo totale	9,7	s
Raggio di sterzata minimo (centro pneumatico)	3,7	m
Specifiche pneumatici	16/70-20	-
Angolo d'incidenza	±40	°
Angolo di oscillazione	10	°
Dimensioni macchina (L x P x A)	5670×2060×2750	mm
Velocità di marcia	0-20	km/h
Tensione della batteria	579,6	v
Capacità della batteria	173	Ah
Tempo di ricarica	1h (a seconda della potenza della pila da ricaricare)	h

Servizi ottimali garantiti da XCMG



Accessori approvati XCMG



Ricambi originali



Estensione della garanzia



Soluzioni finanziarie



Contratto di servizio



Telematica

Soluzioni complete integrate professionali

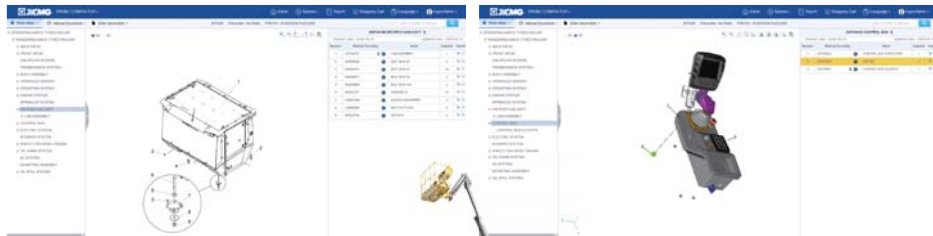
Il gruppo XCMG ha costruito una solida reputazione basata sulla qualità, sull'affidabilità e sulla durata delle sue macchine per l'edilizia. Inoltre, XCMG ha progressivamente istituito una rete di servizi al fine di fornire costantemente le sue soluzioni complete, integrate ed estremamente efficienti a tutti i clienti.

Gamma completa dei servizi a vostra disposizione

Al fine di rispondere alle tue esigenze il più rapidamente possibile, gli esperti XCMG sono in viaggio verso il tuo luogo di lavoro da una delle nostre strutture vicine a te. Una gamma completa di servizi è a tua disposizione per ridurre il costo totale di proprietà e aumentare i profitti.



Sistema mondiale di parti di ricambio XCMG



Gru mobili



Escavatori



Piattaforme aeree di lavoro



Pale caricatori



Macchine stradali



