

Tutti i Diritti Riservati

I materiali e le specifiche tecniche sono soggetti a modifiche senza preavviso.  
Le macchine nelle foto possono includere attrezzature aggiuntive.  
Consultare il proprio rivenditore XCMG per le opzioni disponibili.



## Carro gru XCT45\_E

  
PER IL VOSTRO SUCCESSO



#### XCMG European Sales and Services GmbH

Indirizzo: Europark Fichtenhain B 4, 47807 Krefeld,  
Deutschland

Tel: +49 (0) 2151 8206 890  
Fax: +49 (0) 2151 8206 899  
E-Mail: [info@xcmg-ess.de](mailto:info@xcmg-ess.de)

#### XUZHOU CONSTRUCTION MACHINERY GROUP IMP. & EXP. CO., LTD

Indirizzo: No.1, Tuolanshan Road, Xuzhou Economic Developing Zone,  
Jiangsu, China 221004

Tel: +86 (0) 516 8773 9703  
Fax: +86 (0) 516 8773 9230  
E-Mail: [europe@xcmg.com](mailto:europe@xcmg.com)

[www.xcmg.com/en-ap](http://www.xcmg.com/en-ap)



45 t



35,5 m



45 m



**315** Rivenditore estero

**2234** Centro assistenza e ricambi all'estero

**42** Ufficio d'oltremare

**31** Società Controllata all'Estero

**15** Base di produzione d'oltremare e stabilimento KD

**4** Centri di ricerca e sviluppo esteri



## PRESENTAZIONE DELLA XCMG

XCMG, come azienda leader con un valore di 100 miliardi di RMB, con la più ampia portata, il miglior livello tecnologico, il più grande volume di esportazione e l'elevata competitività e influenza nell'industria cinese delle macchine per l'edilizia, occupa da decenni il primo posto in questo settore ora si colloca al terzo posto nell'industria mondiale e al 395° tra i 500 marchi migliori al mondo.

I prodotti principali di XCMG sono costituiti da 16 categorie di attrezzature quali macchine di sollevamento, macchine di scavo, macchine per calcestruzzo, macchine minerarie, macchine movimento terra e macchine stradali, ecc., nonché tre categorie di componenti chiave quali sistema idraulico, sistema di trasmissione e sistema di controllo elettrico. Tra le suddette, le macchine di sollevamento sono al primo posto al mondo e la soluzione a pacchetto di macchine per la costruzione e la manutenzione di strade, macchine per palificazioni e macchine per calcestruzzo è tra i blocchi di prima classe al mondo.

XCMG ha accumulato più di 8000 brevetti approvati, tra cui più di 1900 brevetti di invenzione e più di 130 brevetti internazionali PCT. Entità di centri di ricerca e sviluppo, impianti di produzione o fabbriche KD sono in funzione in più di 10 paesi come Germania, Stati Uniti, Brasile e India, XCMG ha anche acquisito tre imprese europee tra cui Schwing in Germania. Lo stabilimento produttivo brasiliano, con un investimento di 350 milioni di dollari per costruire fabbriche su terreno nudo, è diventato un modello di cooperazione economica tra Cina e Brasile. Attualmente, i prodotti XCMG sono esportati in 187 paesi e regioni, coprendo il 97% dei paesi lungo l'area "The Belt and Road". Nelle attività di esportazione in 35 paesi, la quota di XCMG è al primo posto, con un primo posto costante nell'industria cinese in termini di volume annuale di esportazioni e reddito all'estero.

## XCMG IN EUROPA

A partire dagli anni '90, quando era già un marchio conosciuto nel settore in Europa, XCMG è stato uno dei principali produttori internazionali che forniscono prodotti e servizi in tutto il continente. Con il suo rapido sviluppo negli ultimi anni, XCMG sta gradualmente costruendo una rete a tutto tondo che comprende: reparto R&S; distribuzione locale, gestione della catena di approvvigionamento e un servizio clienti e un centro di formazione integrati.

Attualmente, XCMG ha 3 filiali in funzione, con più di 100 dipendenti multinazionali in Europa:

- ERC XCMG European Research Center GmbH
- EPC XCMG European Purchasing Center GmbH
- ESS XCMG European Sales and Services GmbH

XCMG detiene anche una risorsa di oltre 100 filiali di rivenditori locali in tutta Europa, generando un'intera catena del valore che sta servendo l'intero mercato europeo, tra cui vendite, assistenza, finanziamenti, riciclaggio di apparecchiature usate, ecc.

Attuiamo attivamente e continuamente la nostra strategia di globalizzazione. Il nostro team internazionale di prima classe ha molti anni di esperienza professionale e un'eccellente capacità di gestione interculturale.

Con una forte combinazione di competenza ed esperienza pratica in un contesto multiculturale, creiamo valore reale e forniamo un alto livello di ritorno sugli investimenti ai nostri clienti europei.



# XCT45\_E

## Carro gru



### PANORAMICA DEL PRODOTTO

- 01** Grande adattabilità alle condizioni di lavoro
- 02** Adatto per diversi tipi di telaio generale.
- 03** Configurazioni di trasporto multiple
- 04** Buona manovrabilità.
- 05** Alto grado di intelligenza.
- 06** Nuovo aspetto e design facile da usare
- 07** Sistema di intercettazione uomo-macchina XCMG.
- 08** Configurazioni a misura d'uomo

### ► Grande adattabilità alle condizioni di lavoro

- ◆ La condizione di lavoro con gru a piccolo angolo può soddisfare le esigenze particolari dell'operazione di costruzione con altezza limitata in officina.
- ◆ Il braccio telescopico con carico è standard per soddisfare le esigenze di spazi di lavoro ristretti o operazioni speciali.
- ◆ Gli stabilizzatori a doppia sezione, con una varietà di lunghezze di estensione/retrazione, possono adattarsi ai siti di lavoro con spazi differenti



### ► Adatto per diversi tipi di telaio generale

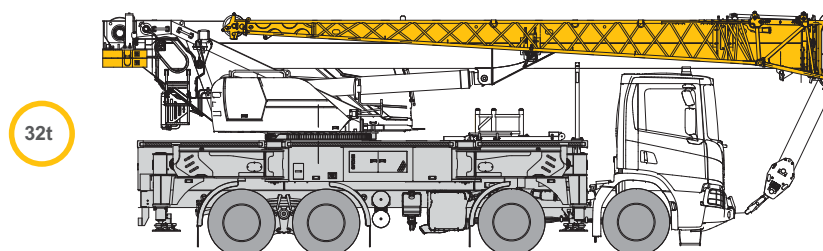
- ◆ Viene adottato il telaio non rettangolare + struttura stabilizzatrice a doppia sezione X, adatto a telai di varie marche.
- ◆ Non c'è bisogno del 5° stabilizzatore. Se la differenza del centro di gravità del telaio è piccola, è possibile utilizzare gli stessi grafici di carico per diversi telai, il che è conveniente per la manutenzione e gli aggiornamenti.



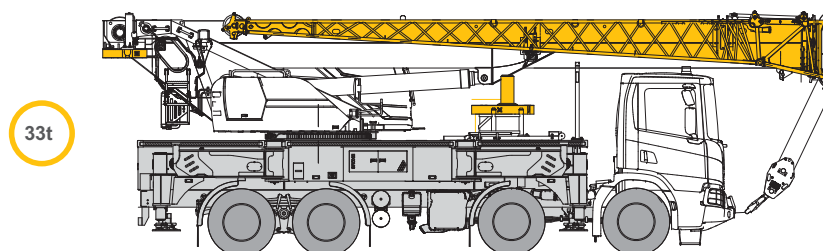
### ► Configurazioni di trasporto multiple

| Peso totale |  1/2 |  3/4 |  Gancio |  Prolunga |  Contrappeso fisso |  Contrappeso combinato | Peso del telaio |
|-------------|---|---|--|--|---|---|-----------------|
| ≤32 t       | ≤7,5 t  | ≤9,5 t  | 25 t   | ✓  | 2 t   | ×   |                 |
| ≤33 t       | ≤7,5 t  | ≤9,5 t  | 25 t   | ✓  | 1 t   | 2 t   | 10,1 t          |
| ≤38 t       | ≤9 t  | ≤10 t   | 25 t   | ✓  | 2 t   | 6 t   |                 |

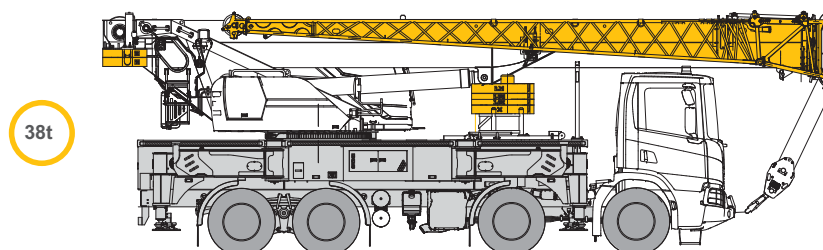
Nota: questa cifra è calcolata in base al telaio Scania. I parametri tecnici delle diverse marche di telaio sono diversi. La misurazione effettiva prevarrà.



32t



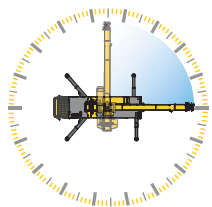
33t



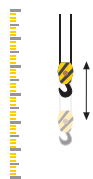
38t

## ► Buona manovrabilità

- ◆ Sistema di controllo del carico della pompa a stantuffo, è possibile risparmiare oltre il 15% del carburante, abbassando efficacemente la temperatura dell'olio con un'elevata sicurezza.
- ◆ La tecnologia di controllo a doppia pompa e confluenza migliora l'efficienza di lavoro di oltre il 10%, riducendo i tempi di lavoro e i costi.
- ◆ Controllo preciso del flusso; l'argano adotta un motore ad alte prestazioni e la velocità minima di sollevamento stabile è di 2,5 m/min.
- ◆ Viene adottato il sistema di rotazione ad alta coppia a bassa velocità e la velocità di rotazione minima stabile è di 0,1° /s.



Velocità minima di rotazione : 0,1° /s



Velocità minima dell'argano  
1,5-2,5 m/min



Buona manovrabilità

### Meccanismo di sbavatura

- ◆ Cilindro a sbalzo singolo, modalità di sbalzo a gravità e potenza.
- ◆ Valvola di bilanciamento proporzionale elettrica più sicura con funzione



### Meccanismo di rotazione

- ◆ Riduttore epicicloidale, freno normalmente chiuso.
- ◆ Rotazione continua a 360°.
- ◆ Velocità di rotazione 0-1,5 r/min.



## ► Alto grado di intelligenza

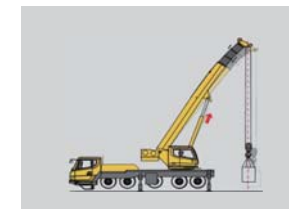
### ★ Tecnologia di pianificazione automatica della configurazione

- ◆ Raccomanda automaticamente le condizioni di lavoro più adeguate.
- ◆ Ricerca e impostazione delle condizioni di lavoro in modo semplice.



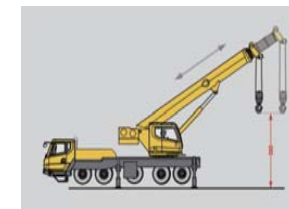
### ★ Tecnologia di compensazione automatica dell'elevazione

- ◆ Con l'applicazione della tecnologia di compensazione dell'elevazione, realizza automaticamente la compensazione del cambiamento di ampiezza causato dalla deformazione del braccio durante il sollevamento e l'abbassamento del gancio.



### ★ Tecnologia di servocomando argano

- ◆ Con l'applicazione della Tecnologia di servocomando argano, l'argano viene gestito automaticamente dal sistema di controllo durante le operazioni di estensione e sollevamento, il che consente di risparmiare tempo di funzionamento di oltre il 40%.
- ◆ Ci sono 3 modalità: modalità di azionamento della fune dell'argano mentre si estende il braccio, l'altezza del gancio da terra non viene modificata; modalità di azionamento della fune dell'argano mentre si allunga telescopicamente il braccio, l'altezza del gancio da terra non viene modificata; modalità di azionamento della fune dell'argano mentre si allunga telescopicamente il braccio, il gioco tra il gancio e la testa del braccio non viene modificato.



## ► Nuovo aspetto e design facile da usare

Il design di nuova generazione presenta potenza e resistenza, come l'aspetto della cabina di guida e della cabina dell'operatore, offrendo la sensazione di una perfetta combinazione di snellezza e resistenza; con un'analisi ergonomica e una considerazione personalizzata dei dettagli integrati, viene creato un prodotto di qualità che è comodo da mantenere, facile da guidare e comodo da usare.



## ► Sistema di intercettazione uomo-macchina XCMG

Lanciato per la prima volta nel settore, il sistema di interazione uomo-macchina con il livello di un'auto consente un'interazione semplice con la macchina. Le informazioni sulle operazioni di sollevamento o di guida saranno facilmente conosciute, contribuendo a un funzionamento più facile e conveniente.

### Cabina dell'operatore

- ◆ Lo spazio di lavoro ergonomico rende il funzionamento più sicuro e confortevole.
- ◆ Display touch screen a colori da 10,4 pollici.
- ◆ La cabina dell'operatore può inclinarsi di 20° all'indietro.



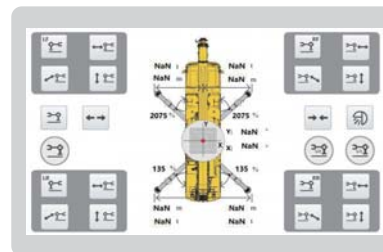
- ◆ Pannello di controllo bus integrato con tasti touch; Tre aree di controllo per protezione sicura, operazione di sollevamento e ambiente operativo offrono un controllo conveniente.



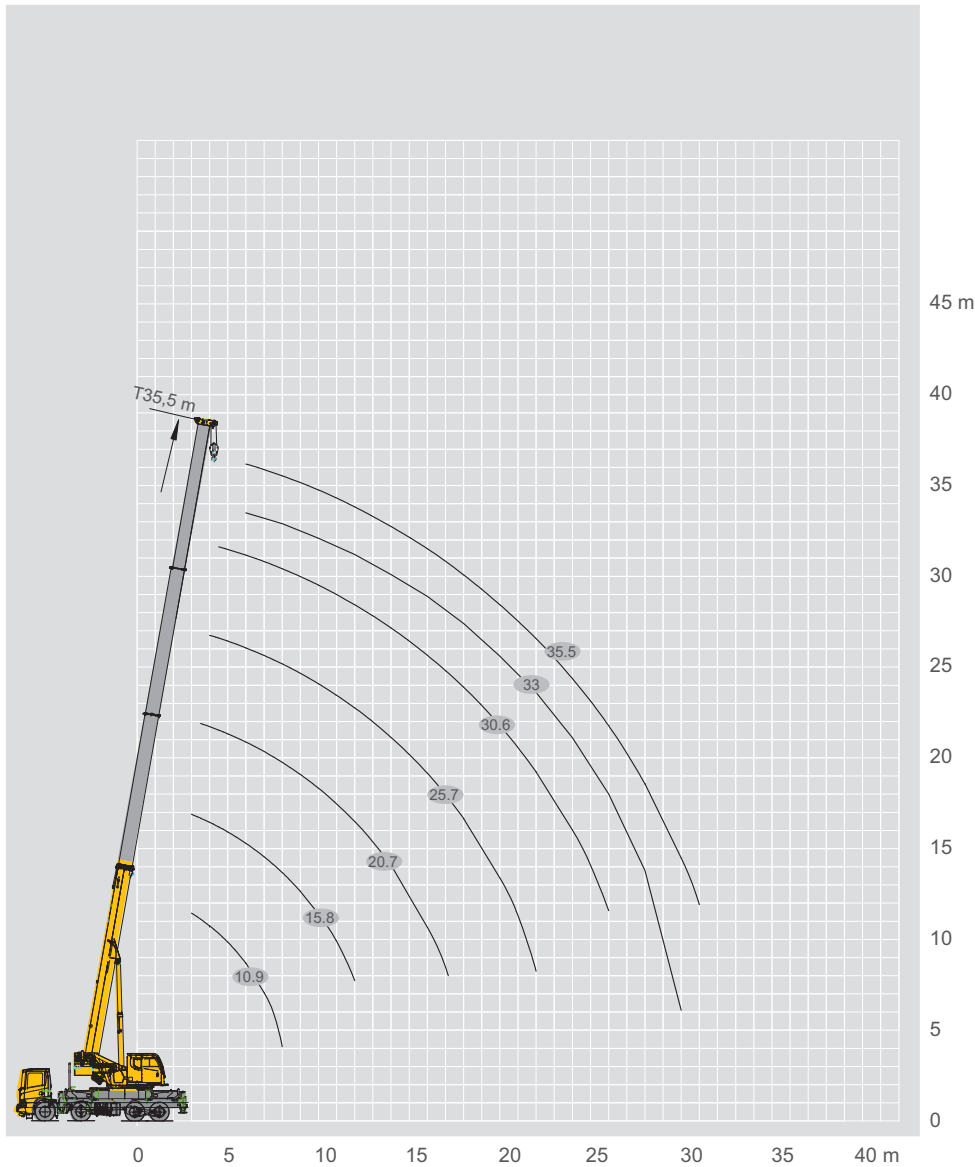
- ◆ Integrazione di 13 tecnologie intelligenti e interattive, che offrono una migliore interazione uomo-macchina.

## ► Configurazioni a misura d'uomo

- ◆ La cabina dell'operatore inclinabile di 0-20° può facilitare l'operazione di sollevamento.
- ◆ Il funzionamento dello stabilizzatore e il funzionamento del sollevamento possono essere realizzati tramite telecomando wireless; il funzionamento dello stabilizzatore può essere realizzato anche tramite il display nella cabina dell'operatore.
- ◆ Il sistema di lubrificazione centralizzato per l'intera macchina rende più conveniente la manutenzione.
- ◆ La scala rotante, la scala pieghevole e la scala laterale autocentrante sono fornite per un funzionamento più comodo.
- ◆ Configurazioni a misura d'uomo come maniglia vibrante, proiettore rotante intelligente del braccio, ecc. possono essere aggiunte in base alle esigenze dei clienti.
- ◆ Nella cabina dell'operatore sono presenti configurazioni come condizionatore, ventilatore, porta bicchiere acqua, interfaccia di ricarica, ecc.

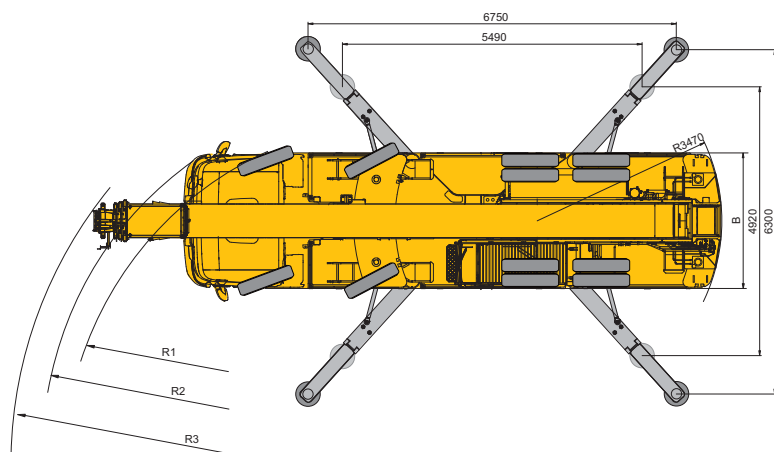
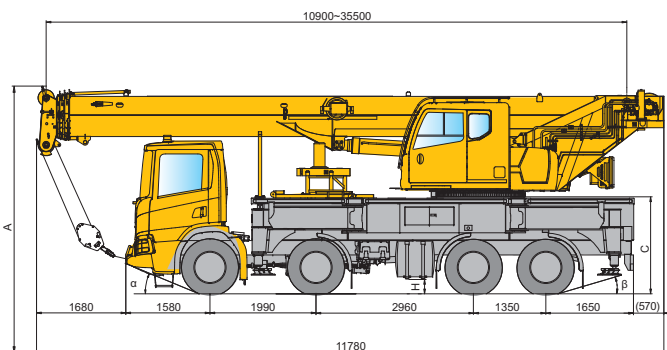


# Grafico dell'altezza di sollevamento



|     |      |        |        |        |        |        |      |        | EN       | t   |
|-----|------|--------|--------|--------|--------|--------|------|--------|----------|-----|
|     |      | 10,9 m | 15,8 m | 20,7 m | 25,7 m | 30,6 m | 33 m | 35,5 m | EN 13000 |     |
| 2,5 | 45*  |        |        |        |        |        |      |        |          | 2,5 |
| 3   | 36,0 | 20,1   |        |        |        |        |      |        |          | 3   |
| 3,5 | 35,5 | 20,6   | 20,0   |        |        |        |      |        |          | 3,5 |
| 4   | 33,0 | 21,0   | 20,0   |        |        |        |      |        |          | 4   |
| 4,5 | 31,0 | 21,4   | 20,5   | 16,7   |        |        |      |        |          | 4,5 |
| 5   | 23,5 | 21,5   | 21,0   | 16,1   | 12,0   |        |      |        |          | 5   |
| 6   | 19,5 | 21,0   | 20,0   | 14,9   | 12,0   | 10,3   |      |        |          | 6   |
| 7   | 16,0 | 19,5   | 19,1   | 13,7   | 11,1   | 10,2   | 8,8  |        |          | 7   |
| 8   |      | 17,5   | 17,3   | 12,5   | 10,0   | 9,2    | 8,6  |        |          | 8   |
| 9   |      | 14,6   | 14,7   | 11,5   | 9,3    | 8,4    | 7,9  |        |          | 9   |
| 10  |      | 12,4   | 12,6   | 10,4   | 8,6    | 7,8    | 7,3  |        |          | 10  |
| 12  |      | 9,8    | 9,8    | 9,1    | 7,5    | 6,9    | 6,5  |        |          | 12  |
| 14  |      |        | 7,8    | 7,7    | 6,6    | 6,0    | 5,7  |        |          | 14  |
| 16  |      |        | 6,3    | 6,4    | 5,8    | 5,4    | 5,0  |        |          | 16  |
| 18  |      |        | 5,2    | 5,3    | 5,2    | 4,8    | 4,4  |        |          | 18  |
| 20  |      |        |        | 4,5    | 4,6    | 4,4    | 4,1  |        |          | 20  |
| 22  |      |        |        | 3,8    | 3,9    | 3,7    | 3,5  |        |          | 22  |
| 24  |      |        |        |        | 3,4    | 3,4    | 3,2  |        |          | 24  |
| 26  |      |        |        |        | 2,9    | 3,0    | 2,8  |        |          | 26  |
| 28  |      |        |        |        |        | 2,6    | 2,6  |        |          | 28  |
| 30  |      |        |        |        |        | 2,3    | 2,2  |        |          | 30  |
| 32  |      |        |        |        |        |        | 2,0  |        |          | 32  |
| 2nd | 0%   | 20%    | 40%    | 60%    | 80%    | 90%    | 100% |        |          | 2nd |
| 3rd | 0%   | 20%    | 40%    | 60%    | 80%    | 90%    | 100% |        |          | 3rd |
| 4th | 0%   | 20%    | 40%    | 60%    | 80%    | 90%    | 100% |        |          | 4th |

\* Dispositivo aggiuntivo, sul retro.



|  | A<br>(mm) | B<br>(mm) | C<br>(mm) | $\alpha$<br>(°) | $\beta$<br>(°) | H<br>(mm) | R1<br>(mm) | R2<br>(mm) | R3<br>(mm) |
|--|-----------|-----------|-----------|-----------------|----------------|-----------|------------|------------|------------|
| 1. 2 assi: 385/65 R22.5<br>3. 4 assi: 315/80 R22.5 | 3860      | 2550      | 1818      | 22              | 16             | 280       | 10650      | 11690      | 12188      |

## Dimensioni

|  |                    |
|--|--------------------|
| Dimensioni (lunghezza × larghezza × altezza) | 11780×2550×3860 mm |
| Carico assiale                               | 1990+2960+1350 mm  |
| Binario (anteriore/ ruggito)                 | 2067/1833 mm       |
| Sbalzo anteriore/ posteriore                 | 1580/1650 mm       |
| Prolunga anteriore/ posteriore               | 1680/570 mm        |

## Peso

|   |          |
|---|----------|
| Peso totale massimo ammissibile Carico per asse | 32000 kg |
| Carico asse 1 -2 asse                           | 13400 kg |
| Carico assale 3-4 assale                        | 18600 kg |

## Accensione

|                                   |                          |
|-----------------------------------|--------------------------|
| Modello di motore                 | DC13 141410              |
| Potenza nominale                  | 303 kW/1900 r/min        |
| Coppia massima in uscita/giri/min | 2150 N.m/1000-1300 r/min |

## Movimento

|  |                          |
|--|--------------------------|
| Velocità massima di spostamento        | 90 km/h                  |
| Velocità minima di traslazione stabile | 3 km/h                   |
| Diametro minimo di tornitura           | 17 (Viaggio su strada) m |
| Distanza minima dal suolo              | 280 mm                   |
| Angolo d'attacco                       | 22°                      |
| Angolo di uscita                       | 16°                      |
| Distanza di frenatura (a 30 km/h)      | 10 m                     |
| Capacità di pendenza massima           | 45%                      |

Nota: questa cifra è calcolata in base al telaio Scania. I parametri tecnici dei diversi telai di marca possono essere diversi. La misurazione effettiva prevarrà.



## Prestazioni principali

|  |         |
|--|---------|
| Capacità massima di sollevamento nominale totale | 45 t    |
| Raggio minimo di lavoro nominale                 | 2,5 m   |
| Raggio di sterzata in coda autocentrante         | 3470 mm |

## Lunghezza del braccio

|  |        |
|--|--------|
| Braccio base                           | 10,9 m |
| Braccio completamente esteso           | 35,5 m |
| Braccio completamente esteso +Prolunga | 45 m   |

## Altezza argano

|  |        |
|--|--------|
| Braccio base                           | 11 m   |
| Braccio completamente esteso           | 35,5 m |
| Braccio completamente esteso +Prolunga | 45 m   |

## Momento massimo carico

|  |           |
|--|-----------|
| Braccio base                           | 1386 kN.m |
| Braccio completamente esteso           | 812 kN.m  |
| Braccio completamente esteso +Prolunga | 600 kN.m  |

## Portata stabilizzatore

|               |        |
|---------------|--------|
| Longitudinale | 6,75 m |
| Laterale      | 6,3 m  |

## Velocità di lavoro

|                                    |         |
|------------------------------------|---------|
| Tempo sollevamento braccio         | 45 s    |
| Tempo braccio completamente esteso | 65 s    |
| Velocità massima di rotazione      | 2 r/min |

## Velocità di sollevamento (linea singola, 4° strato, senza carico)

|                   |           |
|-------------------|-----------|
| Argano principale | 125 m/min |
|-------------------|-----------|

## Tempo di estensione e ritrazione dello stabilizzatore

|  |      |
|--|------|
| Estensione della base                  | 20 s |
| Base-Ritrazione                        | 20 s |
| Estensione della trave stabilizzatrice | 20 s |
| Ritrazione della trave stabilizzatrice | 20 s |
| Estensione martinetto stabilizzatore   | 40 s |
| Martinetto stabilizzatore - Retratte   | 30 s |





Accessori approvati da XCMG



Ricambi originali



Estensione della garanzia



Soluzioni finanziarie



Contratto di manutenzione



Telematica

### Soluzioni complete integrate professionali

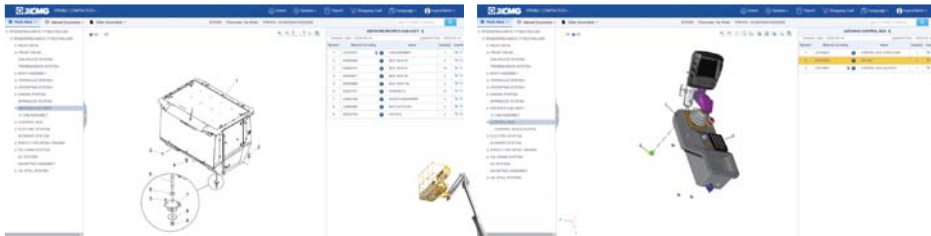
Il gruppo XCMG ha costruito una solida reputazione basata sulla qualità, sull' affidabilità e sulla durata delle sue macchine per l'edilizia. Inoltre, XCMG ha progressivamente istituito una rete di servizi al fine di fornire costantemente le sue soluzioni complete, integrate ed estremamente efficienti a tutti i clienti.

### Gamma completa dei servizi a vostra disposizione

Al fine di rispondere alle tue esigenze il più rapidamente possibile, gli esperti XCMG sono in viaggio verso il tuo luogo di lavoro da una delle nostre strutture vicine a te. Una gamma completa di servizi è a vostra disposizione per ridurre il costo totale di proprietà e aumentare i profitti.



### Sistema mondiale di parti di ricambio XCMG



Gru mobili



Escavatori



Piattaforme aeree di lavoro



Pale caricatori



Macchine stradali



