

Tutti i Diritti Riservati

I materiali e le specifiche tecniche sono soggetti a modifiche senza preavviso.
Le macchine nelle foto possono includere attrezzature aggiuntive.
Consultare il proprio rivenditore XCMG per le opzioni disponibili.



Gru fuoristrada XCA130_E



XCMG European Sales and Services GmbH
Indirizzo: Europark Fichtenhain B 4,47807 Krefeld,
Deutschland

Tel: + 49 (0) 2151 8206 890
Fax: + 49 (0) 2151 8206 899
E-Mail: info@xcmg-ess.de

XUZHOU CONSTRUCTION MACHINERY GROUP IMP. & EXP. CO., LTD
Indirizzo: No.1, Tuolanshan Road, Xuzhou Economic Developing Zone,
Jiangsu, China 221004

Tel: + 86 (0) 516 8773 9703
Fax: + 86 (0) 516 8773 9230
E-Mail: europe@xcmg.com

www.xcmg.com/en-ap



130t

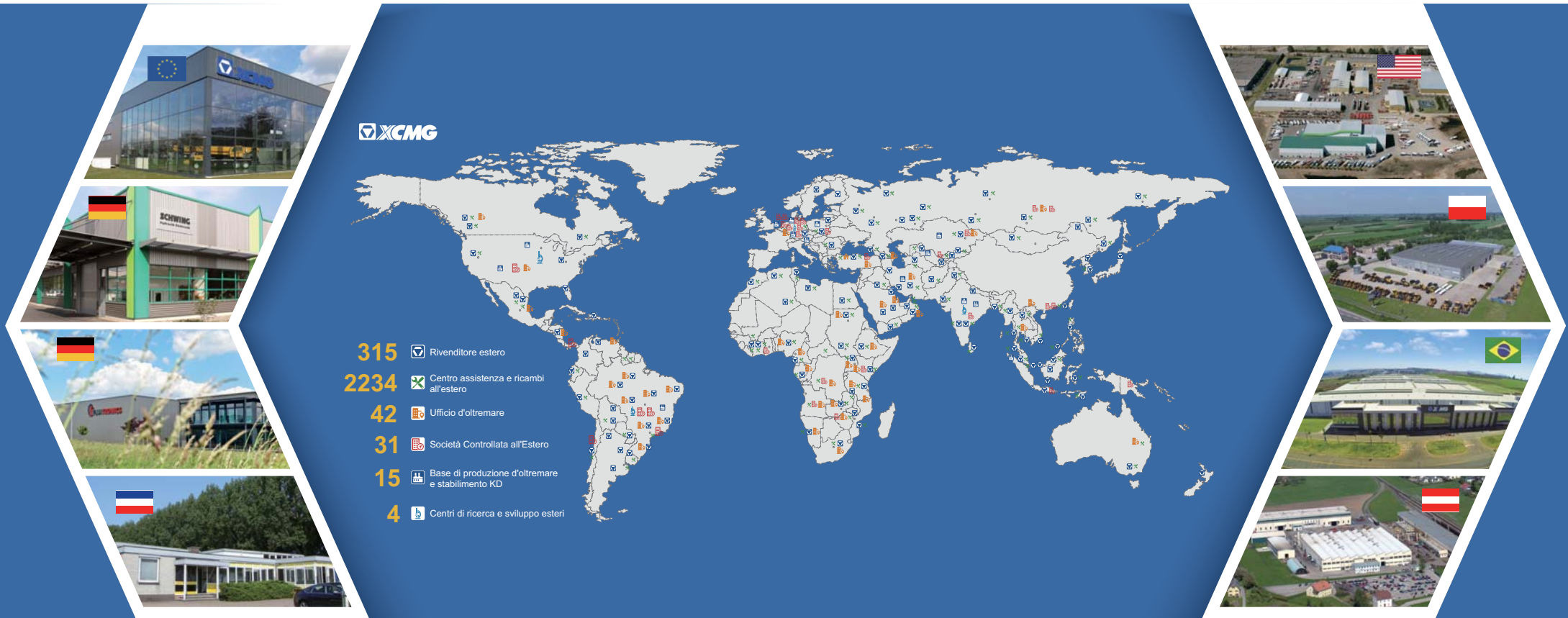


62m



92,5 m





- 315** Rivenditore estero
- 2234** Centro assistenza e ricambi all'estero
- 42** Ufficio d'oltremare
- 31** Società Controllata all'Estero
- 15** Base di produzione d'oltremare e stabilimento KD
- 4** Centri di ricerca e sviluppo esteri

PRESENTAZIONE DELLA XCMG

XCMG, come azienda leader con un valore di 100 miliardi di RMB, con la più ampia portata, il miglior livello tecnologico, il più grande volume di esportazione e l'elevata competitività e influenza nell'industria cinese delle macchine per l'edilizia, occupa da decenni il primo posto in questo settore e ora si colloca al terzo posto nell'industria mondiale e al 395° tra i 500 marchi migliori al mondo.

I prodotti principali di XCMG sono costituiti da 16 categorie di attrezzature quali macchine di sollevamento, macchine di scavo, macchine per calcestruzzo, macchine minerarie, macchine movimento terra e macchine stradali, ecc., nonché tre categorie di componenti chiave quali sistema idraulico, sistema di trasmissione e sistema di controllo elettrico. Tra le suddette, le macchine di sollevamento sono al primo posto al mondo e la soluzione a pacchetto di macchine per la costruzione e la manutenzione di strade, macchine per palificazioni e macchine per calcestruzzo è tra i blocchi di prima classe al mondo.

XCMG ha accumulato più di 8000 brevetti approvati, tra cui più di 1900 brevetti di invenzione e più di 130 brevetti internazionali PCT. Entità di centri di ricerca e sviluppo, impianti di produzione o fabbriche KD sono in funzione in più di 10 paesi come Germania, Stati Uniti, Brasile e India, XCMG ha anche acquisito tre imprese europee tra cui Schwing in Germania. Lo stabilimento produttivo brasiliano, con un investimento di 350 milioni di dollari per costruire fabbriche su terreno nudo, è diventato un modello di cooperazione economica tra Cina e Brasile. Attualmente, i prodotti XCMG sono esportati in 187 paesi e regioni, coprendo il 97% dei paesi lungo l'area "The Belt and Road". Nelle attività di esportazione in 35 paesi, la quota di XCMG è al primo posto, con un primo posto costante nell'industria cinese in termini di volume annuale di esportazioni e reddito all'estero.

XCMG IN EUROPA

A partire dagli anni '90, quando era già un marchio conosciuto nel settore in Europa, XCMG è stato uno dei principali produttori internazionali che forniscono prodotti e servizi in tutto il continente. Con il suo rapido sviluppo negli ultimi anni, XCMG sta gradualmente costruendo una rete a tutto tondo che comprende: reparto R&S; distribuzione locale, gestione della catena di approvvigionamento e un servizio clienti e un centro di formazione integrati.

Attualmente, XCMG ha 3 filiali in funzione, con più di 100 dipendenti multinazionali in Europa:

- ERC XCMG European Research Center GmbH
- EPC XCMG European Purchasing Center GmbH
- ESS XCMG European Sales and Services GmbH

XCMG detiene anche una risorsa di oltre 100 filiali di rivenditori locali in tutta Europa, generando un'intera catena del valore che sta servendo l'intero mercato europeo, tra cui vendite, assistenza, finanziamenti, riciclaggio di apparecchiature usate, ecc.

Attuiamo attivamente e continuamente la nostra strategia di globalizzazione. Il nostro team internazionale di prima classe ha molti anni di esperienza professionale e un'eccellente capacità di gestione interculturale.

Con una forte combinazione di competenza ed esperienza pratica in un contesto multiculturale, creiamo valore reale e forniamo un alto livello di ritorno sugli investimenti ai nostri clienti europei.



XCA130_E

Gru fuoristrada



PANORAMICA DEL PRODOTTO

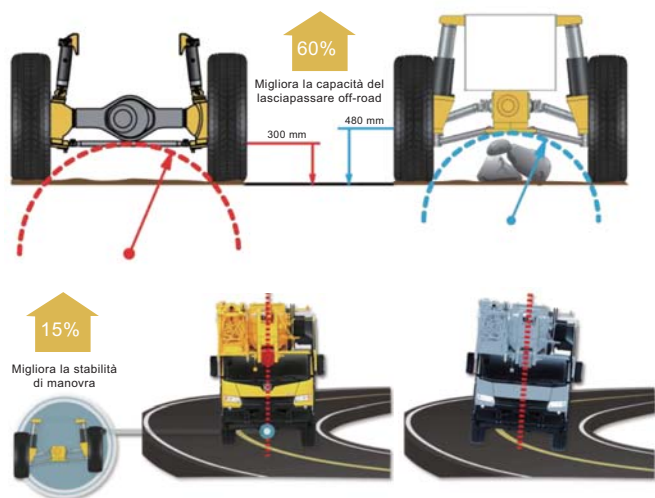
- 01** Prestazioni operative eccellenti.
- 02** Sistema di sospensione indipendente a braccio singolo resistente.
- 03** Prestazioni di potenza avanzate.
- 04** Trasferimento di cantiere efficiente e flessibile.
- 05** Nuovo sistema idraulico a risparmio energetico.
- 06** Controllo intelligente e sicuro.
- 07** Sistema di interazione uomo-macchina XCMG.
- 08** Funzioni ad alta adattabilità.

► Prestazioni operative eccellenti.

- ◆ Con un braccio completamente esteso di 62 m e una lunghezza massima del braccio + prolunga di 94,5 m, la gru con braccio a sei sezioni è leader mondiale nel campo di lavoro e ha le prestazioni operative più elevate del settore.

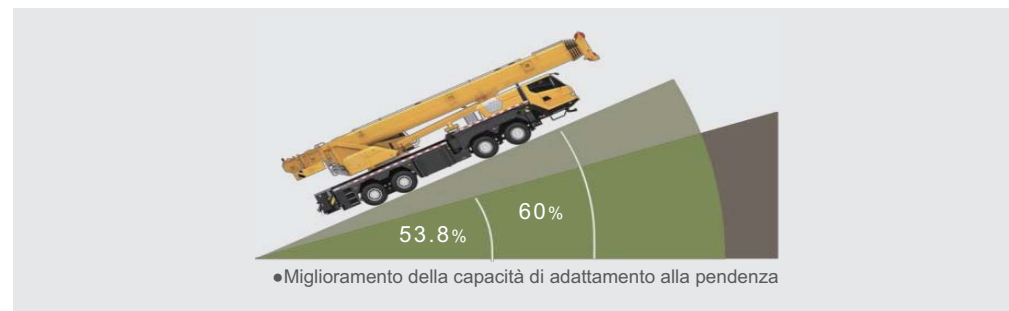
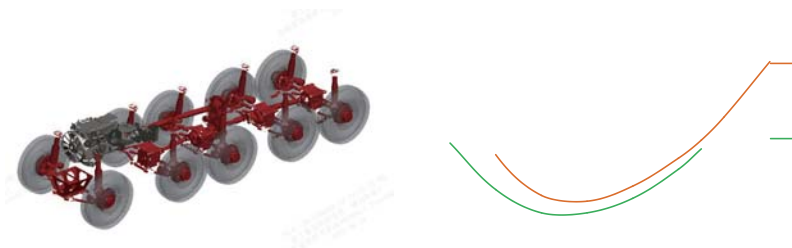


► Sistema di sospensione indipendente a braccio singolo resistente.



► Prestazioni di potenza avanzate.

- ◆ Quattro assi motori con tre assi durante la guida su strada, abbinati al sistema di trasmissione della potenza a coppia elevata a bassa velocità, contribuiscono a una perfetta combinazione di potenza ottimale ed efficienza economica ottimale, portando a una riduzione del consumo di carburante di oltre il 12% e a un miglioramento della capacità di pendenza del 6,2%.



Il carburante risparmiato è di **500 L** per calcolo in base a **10,000 km** all'anno, rispetto ai prodotti concorrenti.

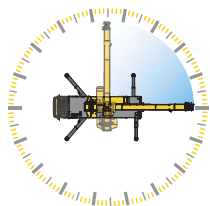
► Trasferimento efficiente e flessibile sul posto di lavoro

- ◆ Prolunga e contrappeso di 6,2 t o 9 t possono essere trasportati sotto carico per asse 12 t. Durante il trasferimento del cantiere, il contrappeso 25,8 t può essere trasportato sotto un carico per asse di 16,5 t. Ha anche una capacità di trasferimento sul posto di lavoro breve con contrappeso completo.

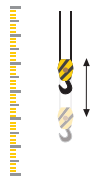


► **Nuovo sistema idraulico a risparmio energetico**

- ◆ La velocità minima di rotazione stabile è di 0,1 °/s. Velocità di sollevamento (tamburo) stabile min. 0,8-1 m/min Possono essere realizzati movimenti di sollevamento precisi e sicuri. La tecnologia di controllo a doppia pompa e confluenza offre le migliori prestazioni di movimenti simultanei nel settore con una maggiore efficienza di lavoro.



La velocità di rotazione min. stabile 0,1°/s



Velocità di sollevamento (tamburo) stabile min. 0,8-1 m/min



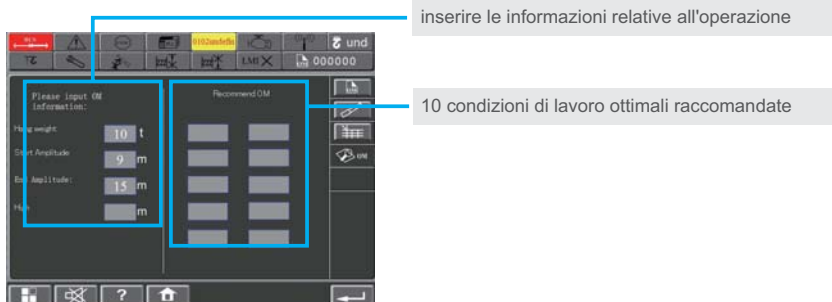
Altamente migliorate prestazioni di controllo fine in grado di soddisfare i requisiti di sollevamento preciso

► **Controllo intelligente e sicuro**

- ◆ La tecnologia del braccio della gru intelligente leader del settore è adottata con funzioni, come la pianificazione automatica delle condizioni di lavoro, la compensazione automatica dell' attrito e l'avvolgimento automatico in/out della fune del verricello integrato in uno, che fornisce la pianificazione più intelligente delle condizioni di lavoro e la protezione della sicurezza operativa.

1. Pianificazione automatica delle condizioni di lavoro

Dopo che le informazioni sul carico di sollevamento, sui raggi di lavoro iniziale e finale e sull'altezza di sollevamento sono state inserite nel display, il sistema consiglierà automaticamente le condizioni di lavoro più appropriate per soddisfare le esigenze di sollevamento.



inserire le informazioni relative all'operazione

10 condizioni di lavoro ottimali raccomandate

2. Tecnologia di controllo dell'azionamento della fune del verricello

Durante le operazioni di estensione e allungamento telescopico, il sistema di comando controlla automaticamente l'avvolgimento dentro e fuori della fune dell' argano, riducendo di oltre il 20% il tempo di funzionamento e rendendolo più facile, sicuro e affidabile.



3. Tecnologia di controllo della compensazione dello sfregamento

Attraverso il controllo dell'angolo del braccio, questa tecnologia può compensare automaticamente il cambiamento di raggio causato dalla deformazione del braccio mentre il carico è sollevato, in modo da evitare un sollevamento del carico verticale compromesso a causa dell'aumento della deflessione del braccio, portando un processo di sollevamento più facile e sicuro.



- ◆ Con il comodo telecomando wireless, può realizzare operazioni di estensione/retrazione dello stabilizzatore, zigrinatura, sollevamento, montaggio del contrappeso e piegatura/dispiegamento della prolunga, che consentono il funzionamento da parte di una sola persona con costi inferiori.








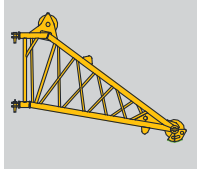
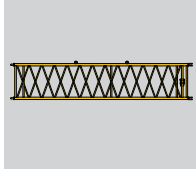



► **Sistema di interazione uomo-macchina XCMG.**

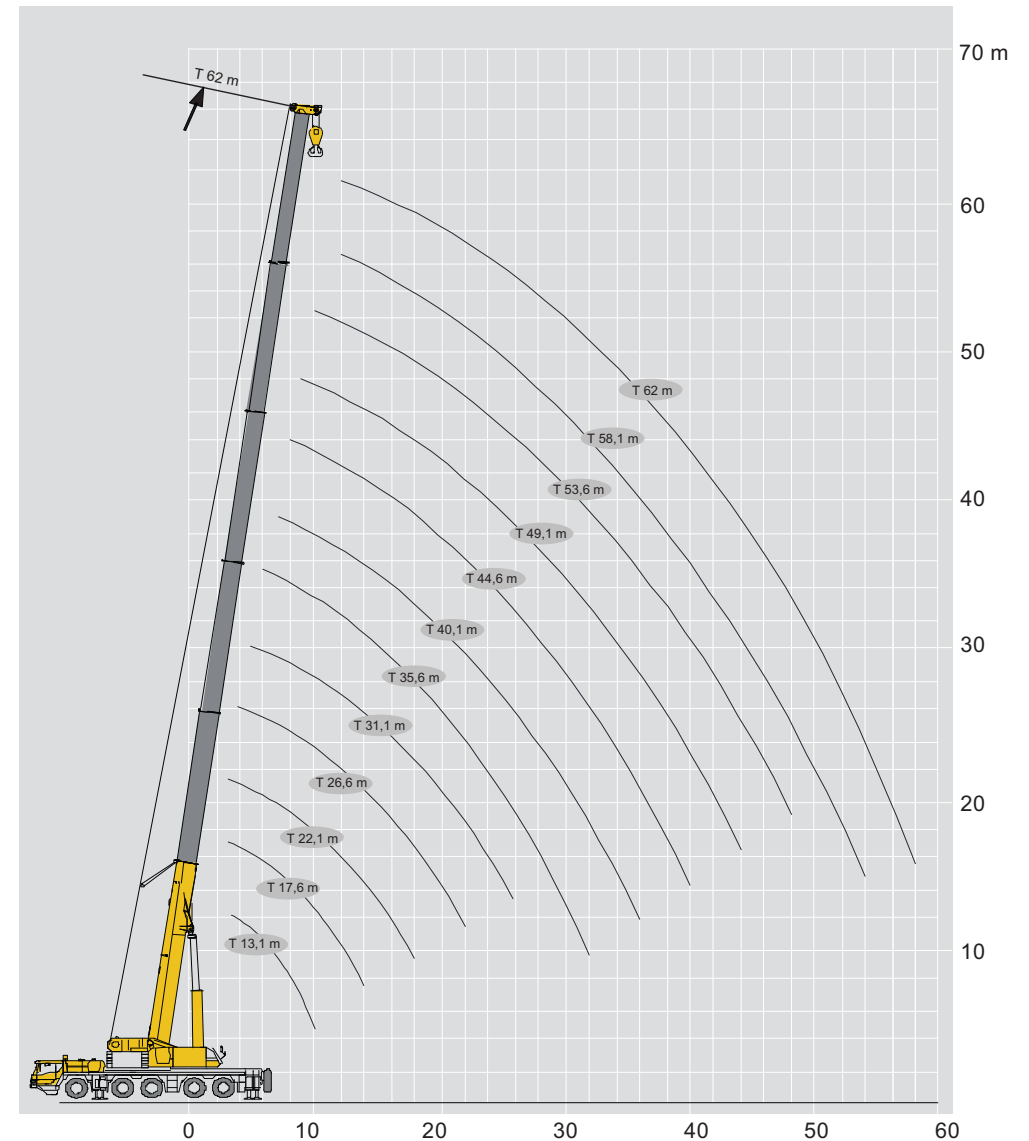
- ◆ Lanciato per la prima volta nel settore, il sistema di interazione uomo-macchina a livello di auto raggiunge un'interazione semplice con la macchina. Le informazioni sulle operazioni di sollevamento o di guida saranno facilmente conosciute, contribuendo a un funzionamento più facile e conveniente.



► Funzioni ad alta adattabilità.

- ◆ La potenza del telaio adotta configurazioni di marca europee di fascia alta: motore Benz + trasmissione ZF + assale Kessler.
- ◆ Dotato di funzioni e configurazioni preferite dagli utenti europei come telescopio con carico, sistema di illuminazione intelligente, joystick a vibrazione, dispositivo di accoppiamento del rimorchio, prolunga a sbalzo continuo, testa prolunga indipendente, estensione del braccio, freno rallentatore elettrico a correnti parassite, alimentazione di emergenza e cassetta degli attrezzi fuoribordo, ecc.

			
Telescopio con carico	Sistema di illuminazione intelligente	Joystick vibrante	Dispositivo di aggancio del rimorchio
			
Prolunga a sbalzo continuo	Testa prolunga indipendente	Prolunga braccio	Freno rallentatore elettrico a correnti parassite
			
Potenza d'emergenza	Cassetta degli attrezzi		





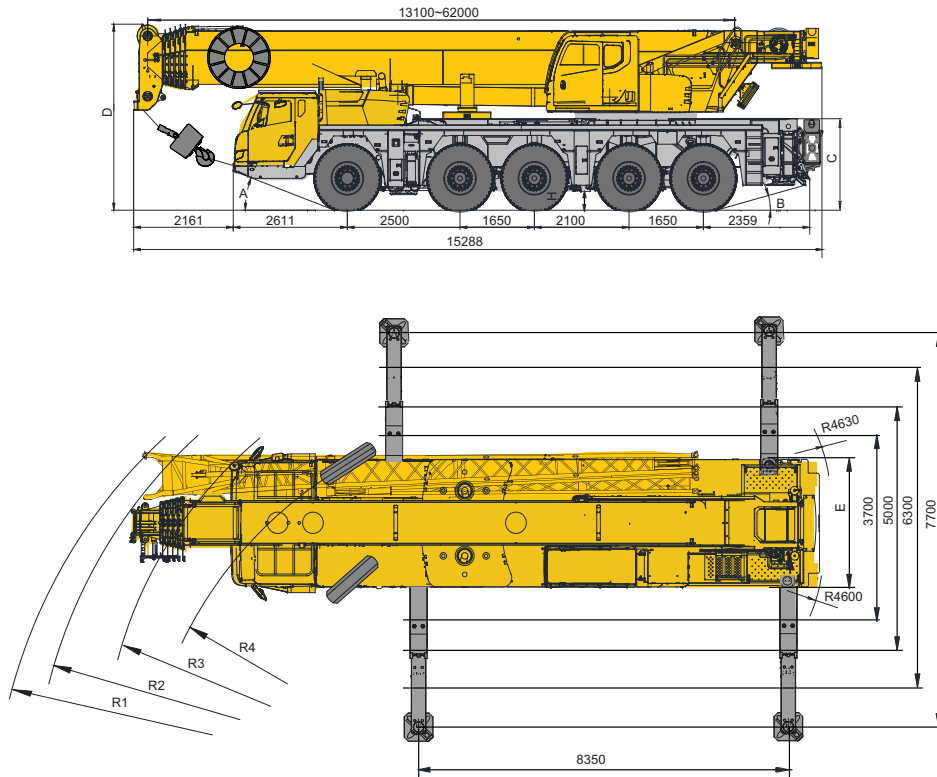
EN

t

	13,1m	17,6m	17,6m	17,6m	22,1m	22,1m	22,1m	26,6m	26,6m	26,6m	
3	130,0*	83,0	83,0	58,0	83,0	83,0	61,7				3
3,5	101,0	83,0	83,0	54,8	83,0	83,0	59,0				3,5
4	93,0	83,0	83,0	52,0	83,0	83,0	56,3	67,0	67,0	58,8	4
4,5	86,0	83,0	83,0	49,6	82,0	82,0	53,7	67,0	67,0	56,6	4,5
5	81,0	78,0	79,0	47,3	76,0	77,0	51,5	67,0	67,0	54,4	5
6	71,0	69,0	69,0	43,4	67,0	68,0	47,5	66,0	66,5	50,7	6
7	62,0	61,0	62,0	40,0	60,0	61,0	44,4	59,0	59,0	47,4	7
8	55,0	55,0	56,0	37,2	54,0	55,0	41,6	53,0	54,0	44,7	8
9	47,0	50,0	50,0	34,9	49,0	50,0	38,7	48,0	49,0	42,1	9
10	38,0	45,0	45,6	32,6	44,0	45,0	35,9	44,0	45,0	39,9	10
12		36,0	36,8	29,3	36,0	37,0	30,9	36,7	37,1	35,2	12
14		27,0	27,0	26,8	29,0	30,2	27,2	29,8	30,3	31,3	14
16					23,2	24,3	24,4	24,0	24,5	26,4	16
18					19,0	20,1	21,8	19,8	20,3	22,1	18
20								16,5	17,0	18,8	20
22								14,0	14,5	16,2	22
Codice	00000	01000	00100	00001	11000	01100	00011	11100	02100	00111	Codice

	31,1m	31,1m	31,1m	35,6m	35,6m	35,6m	40,1m	40,1m	40,1m	
5	58,0	56,3	48,1							5
6	58,0	52,9	43,6	50,0	50,0	49,2				6
7	58,0	49,7	39,6	50,0	50,0	45,4	42,0	42,0	32,0	7
8	53,0	47,0	35,8	50,0	48,8	41,8	42,0	41,8	30,0	8
9	48,0	44,8	32,9	46,7	46,3	38,5	42,0	39,1	28,3	9
10	44,0	42,6	30,6	43,0	44,0	35,0	40,3	35,3	26,8	10
12	37,4	38,6	26,6	37,0	38,0	30,0	34,0	31,0	23,9	12
14	30,7	32,1	23,6	30,3	31,5	26,6	29,6	27,8	21,6	14
16	24,8	26,2	21,0	24,5	25,7	23,7	25,3	25,2	19,8	16
18	20,6	21,9	18,9	20,3	21,4	21,4	21,0	21,3	18,1	18
20	17,4	18,6	17,2	17,0	18,1	18,5	17,8	18,1	16,8	20
22	14,8	16,1	15,9	14,5	15,6	15,9	15,2	15,5	15,6	22
24	12,8	14,0	14,3	12,5	13,5	13,9	13,2	13,5	14,1	24
26	11,1	12,3	12,6	10,8	11,8	12,2	11,5	11,8	12,4	26
28				9,3	10,4	10,7	10,1	10,4	11,0	28
30				8,1	9,2	9,5	8,8	9,1	9,8	30
32				7,0	8,0	8,0	7,8	8,1	8,7	32
34							6,9	7,2	7,8	34
36							6,1	6,4	7,0	36
Codice	11110	01111	00211	21110	11111	02111	21111	12111	11112	Codice

	44,6m	44,6m	44,6m	49,1m	49,1m	49,1m	53,6m	53,6m	58,1m	62m	
8	32,7	31,7	24,0								
9	32,7	30,9	22,7	25,1	24,2	21,3					9
10	32,9	29,3	21,5	25,1	24,2	20,5	18,7	18,1			10
12	29,7	26,5	19,3	25,1	22,9	18,8	17,8	18,1	14,7	11,8	12
14	26,7	24,0	17,5	22,6	21,0	17,4	16,8	18,1	14,8	11,8	14
16	23,5	21,7	15,9	20,1	19,0	16,0	15,8	16,7	14,8	11,9	16
18	21,0	19,9	14,6	17,8	17,0	14,8	14,7	14,9	14,2	12,0	18
20	17,8	18,1	13,4	16,1	15,4	13,7	13,9	13,6	12,9	11,7	20
22	15,2	15,7	12,5	14,6	14,0	12,8	12,8	12,3	11,6	10,6	22
24	13,2	13,7	11,6	13,2	12,8	12,0	11,7	11,3	10,5	9,6	24
26	11,5	12,0	10,9	11,7	11,7	11,2	10,7	10,4	9,6	8,8	26
28	10,0	10,5	10,1	10,2	10,8	10,6	9,8	9,6	8,9	8,1	28
30	8,8	9,3	9,6	9,0	9,6	10,0	9,0	8,9	8,2	7,5	30
32	7,8	8,3	9,0	8,0	8,6	9,1	8,3	8,2	7,6	6,8	32
34	6,9	7,4	8,1	7,1	7,7	8,2	7,4	7,7	7,0	6,4	34
36	6,1	6,6	7,3	6,3	6,9	7,4	6,6	7,1	6,5	5,9	36
38	5,4	5,9	6,6	5,6	6,2	6,7	5,9	6,6	6,1	5,5	38
40	4,7	5,2	6,0	4,9	5,5	6,0	5,3	5,9	5,6	5,1	40
42				4,4	5,0	5,5	4,7	5,4	5,1	4,7	42
44				3,9	4,5	5,0	4,2	4,8	4,5	4,3	44
46							3,7	4,4	4,1	4,0	46
48							3,3	3,9	3,6	3,7	48
50									3,3	3,3	50
52									2,9	2,9	52
54									2,6	2,6	54
56										2,3	56
58										1,6	58
Codice	22111	12211	11122	22211	12221	11222	22221	12222	22222	33333	Codice



Modalità sterzata stretta

	A (°)	B (°)	C (mm)	D (mm)	E (mm)	R1 (mm)	R2 (mm)	R3 (mm)	R4 (mm)	H (mm)
385/95R25 (14.00R25)	18	14	1911	3950	2750	12150	11650	10600	9000	330
445/95R25 (16.00R25)	19	15	1961	4000	2750	12150	11650	10600	9000	380
525/80R25 (20.5R25)	19	15	1961	4000	2850	12150	11650	10600	9000	380

Dimensioni

Dimensioni (lunghezza x larghezza x altezza)	15288 x 2750 x 3950 (14.0R25) mm 15288 x 2750 x 4000 (16.0R25) mm 15288 x 2850 x 4000 (20.5R25) mm
Interasse	2500+1650+2100+1650 mm
Sbalzo anteriore/ posteriore	2611/2616 mm
Prolunga anteriore/ posteriore	2161/0 mm

Peso

Peso totale massimo ammissibile Carico per asse	60000 kg
Carico asse - 1° asse	12000 kg
Carico asse - 2° asse	12000 kg
Carico asse - 3° asse	12000 kg
Carico asse - 4° asse	12000 kg
Carico asse - 5° asse	12000 kg

Potenza

Modello di motore	OM471LA(EU Stage IV)	OM471LA (EU Stage V)
Potenza nominale del motore/giri/min	360 kW/1700 r/min	360 kW/1600 r/min
Giri/min. potenza netta	360 kW/1700 r/min	360 kW/1600 r/min
Coppia nominale motore/giri/min	2300 N.m/1300 r/min	2400 N.m/1300 r/min

Movimento

Velocità massima di spostamento	80 km/h
Diametro minimo di tornitura	18 m
Diametro minimo di rotazione alla punta del braccio	23,3 m
Distanza minima dal suolo	380 mm
Angolo d'attacco	19°
Angolo di uscita	15°
Distanza di frenatura (a 30 km/h)	10 m
Capacità di pendenza massima	60%

Rumor

Livello di rumore esterno	84 (ECE R51-03) dB(A)
Livello di rumore in posizione seduta	90 dB(A)



Prestazioni

Capacità massima di sollevamento nominale totale	130 t
Raggio minimo di lavoro nominale	3 m

•Raggio di sterzata in coda autocentrante

Contrappeso	4630/4335 mm
Argano ausiliario	4600 mm

•Max. Momento di carico

Braccio base	4468 kN.m
Braccio completamente esteso	2297 kN.m
Braccio completamente esteso +Prolunga	1976 kN.m

•Campata stabilizzatore

Longitudinale	8,35 m
Laterale	3,7/5/6,3/7,7 m

•Altezza argano

Braccio base	12,1 m
Braccio completamente esteso	61,5 m
Braccio completamente esteso + Prolunga	92,5 m

•Lunghezza del braccio

Braccio base	13,1 m
Braccio completamente esteso	62 m
Braccio completamente esteso +Prolunga	94,5 m

■ Velocità di lavoro

Tempo sollevamento braccio	65 s
Tempo braccio completamente esteso	630 s
Velocità massima di rotazione	1,65 r/min

•Velocità di sollevamento (linea singola, 4° strato, senza carico)

Argano principale	130 r/min
Argano ausiliario	130 r/min

•Tempo di estensione e ritrazione dello stabilizzatore

Allontanamento della trave stabilizzatrice	25 s
Estensione della trave stabilizzatrice	20 s
Martinetto stabilizzatore-Retrattile	55 s
Estensione martinetto stabilizzatore	45 s

■ Rumore

Livello di rumore esterno	109 d(A)
Livello di rumore in posizione seduta	80 d(A)

Ottima assistenza, Garanzia XCMG



Accessori approvati da XCMG



Ricambi originali



Estensione della garanzia



Soluzioni finanziarie



Contratto di manutenzione



Telematica

Soluzioni complete integrate professionali

Il gruppo XCMG ha costruito una solida reputazione basata sulla qualità, sull'affidabilità e sulla durata delle sue macchine per l'edilizia. Inoltre, XCMG ha progressivamente istituito una rete di servizi al fine di fornire costantemente le sue soluzioni complete, integrate ed estremamente efficienti a tutti i clienti.

Gamma completa dei servizi a vostra disposizione

Al fine di rispondere alle tue esigenze il più rapidamente possibile, gli esperti XCMG sono in viaggio verso il tuo luogo di lavoro da una delle nostre strutture vicine a te. Una gamma completa di servizi è a vostra disposizione per ridurre il costo totale di proprietà e aumentare i profitti.



Sistema mondiale di parti di ricambio XCMG



Gru mobili



Escavatori



Piattaforme aeree di lavoro



Pale caricatori



Macchine stradali



