

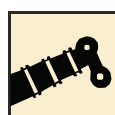


Gru su camion

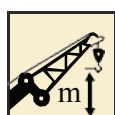
XCT45_E



45 t

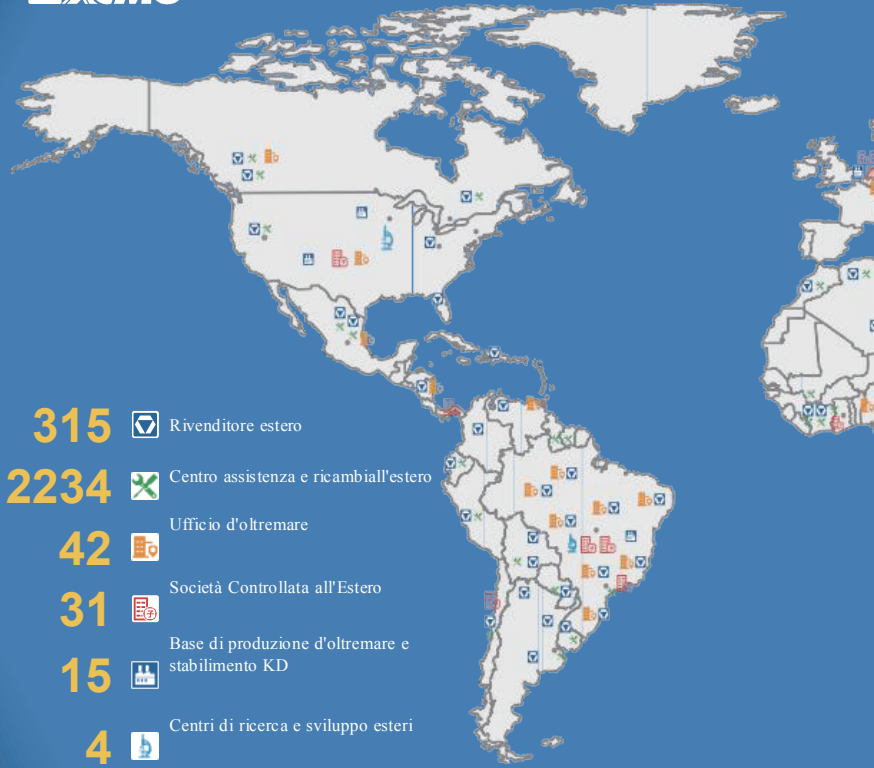


35,5 m



45 m



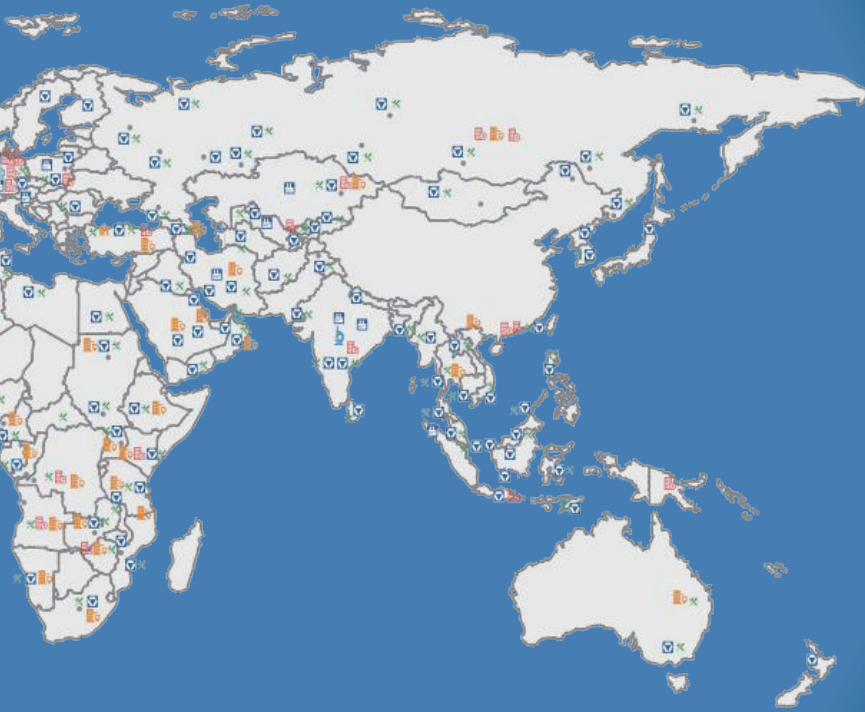


PRESENTAZIONE DELLA XCMG

XCMG, come azienda leader con un valore di 100 miliardi di RMB, con la più ampia portata, il miglior livello tecnologico, il più grande volume di esportazione e l'elevata competitività e influenza nell'industria cinese delle macchine per l'edilizia, occupa da decenni il primo posto in questo settore e ora si colloca al terzo posto nell'industria mondiale e al 395 ° tra i 500 marchi migliori al mondo.

I prodotti principali di XCMG sono costituiti da 16 categorie di attrezzature quali macchine di sollevamento, macchine di scavo, macchine per calcestruzzo, macchine minerarie, macchine movimento terra e macchine stradali, ecc., nonché tre categorie di componenti chiave quali sistema idraulico, sistema di trasmissione e sistema di controllo elettrico. Tra le suddette, le macchine di sollevamento sono al primo posto al mondo e la soluzione a pacchetto di macchine per la costruzione e la manutenzione di strade, macchine per palificazioni e macchine per calcestruzzo è tra i blocchi di prima classe al mondo.

XCMG ha accumulato più di 8000 brevetti approvati, tra cui più di 1900 brevetti di invenzione e più di 130 brevetti internazionali PCT. Entità di centri di ricerca e sviluppo, impianti di produzione o fabbriche KD sono in funzione in più di 10 paesi come Germania, Stati Uniti, Brasile e India, XCMG ha anche acquisito tre imprese europee tra cui Schwing in Germania. Lo stabilimento produttivo brasiliano, con un investimento di 350 milioni di dollari per costruire fabbriche su terreno nudo, è diventato un modello di cooperazione economica tra Cina e Brasile. Attualmente, i prodotti XCMG sono esportati in 187 paesi e regioni, coprendo il 97% dei paesi lungo l'area "The Belt and Road". Nelle attività di esportazione in 35 paesi, la quota di XCMG è al primo posto, con un primo posto costante nell'industria cinese in termini di volume annuale di esportazioni e reddito all'estero.



XCMG IN EUROPA

A partire dagli anni '90, quando era già un marchio conosciuto nel settore in Europa, XCMG è stato uno dei principali produttori internazionali che forniscono prodotti e servizi in tutto il continente. Con il suo rapido sviluppo negli ultimi anni, XCMG sta gradualmente costruendo una rete a tutto tondo che comprende: reparto R&S; distribuzione locale, gestione della catena di approvvigionamento e un servizio clienti e un centro di formazione integrati. Attualmente, XCMG ha 3 filiali in funzione, con più di 100 dipendenti multinazionali in Europa:

- ERC XCMG European Research Center GmbH
- EPC XCMG European Purchasing Center GmbH
- ESS XCMG European Sales and Services GmbH

XCMG detiene anche una risorsa di oltre 100 filiali di rivenditori locali in tutta Europa, generando un'intera catena del valore che sta servendo l'intero mercato europeo, tra cui vendite, assistenza, finanziamenti, riciclaggio di apparecchiature usate, ecc.

Attuiamo attivamente e continuamente la nostra strategia di globalizzazione. Il nostro team internazionale di prima classe ha molti anni di esperienza professionale e un'eccellente capacità di gestione interculturale.

Con una forte combinazione di competenza ed esperienza pratica in un contesto multiculturale, creiamo valore reale e forniamo un alto livello di ritorno sugli investimenti ai nostri clienti europei.



XCT45_E

Gru su camion



PANORAMICA DEL PRODOTTO

01

Grande adattabilità alle condizioni di lavoro

02

Adatto per diversi tipi di telaio.

05

Alto grado di intelligenza.

06

Nuovo aspetto e design facile da usare



03 Configurazioni di trasporto multiple

04 Buona manovrabilità.

07 Sistema di interfaccia uomo-macchina XCMG.

08 Configurazioni a misura d'uomo



► Grande adattabilità alle condizioni di lavoro

- ◆ La condizione di lavoro con minima inclinazione può soddisfare le esigenze particolari di operatività all'interno di capannoni di limitata altezza.
- ◆ Il braccio telescopico può lavorare sotto carico per soddisfare le esigenze di lavoro in spazi ristretti o operazioni particolari.
- ◆ Gli stabilizzatori a doppio sfilo, con una varietà di lunghezze di sfilo/ rientro, possono adattarsi ai siti di lavoro con spazi differenti



► Adatto per diversi tipi di telaio

- ◆ Il telaio rettangolare insieme agli stabilizzatori ad X a doppio sfilo la rende adatta a telai di varie marche.
- ◆ Non c'è bisogno del 5° stabilizzatore. Se il centro di gravità del telaio è simile, la stessa tabella di carico è valida per diversi telai, con grande vantaggio per la manutenzione ed eventuali miglioramenti.

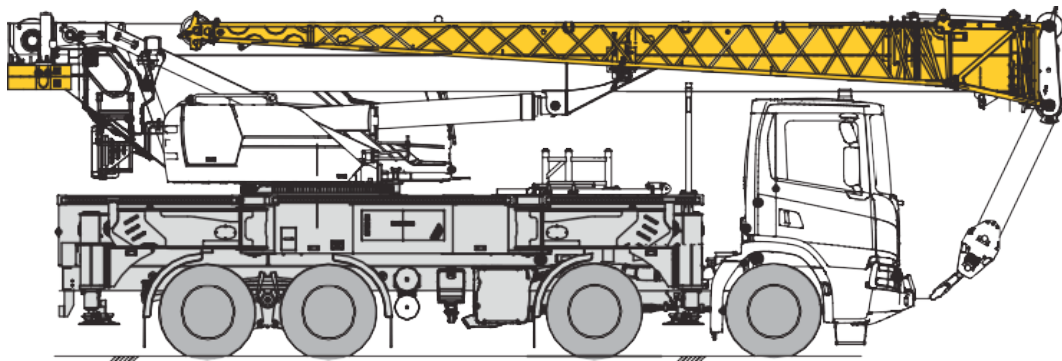


► Configurazioni di trasporto multiple

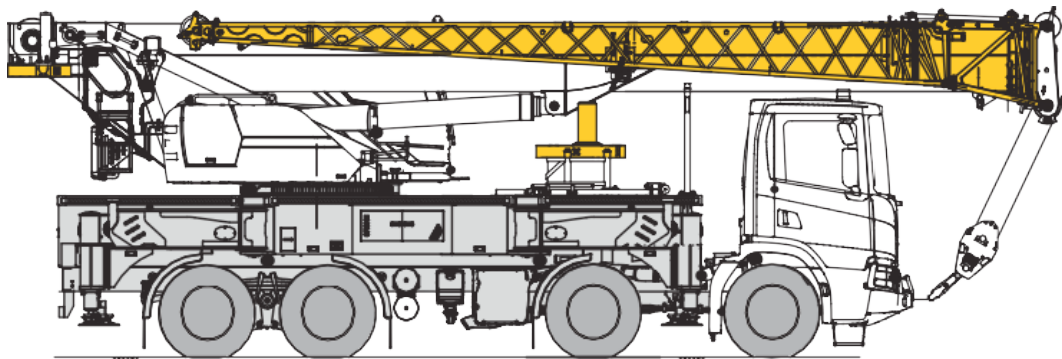
Peso totale	1/2	3/4	 Gancio	Prolunga	Contrappeso fisso	Contrappeso combinato	Peso del telaio
≤32 t	≤7,5 t	≤9,5 t	25 t	✓	2 t		
≤33 t	≤7,5 t	≤9,5 t	25 t	✓	1 t	2 t	10,1 t
≤38 t	≤9 t	≤10 t	25 t		2 t	6 t	

Nota: questi valori sono calcolati in base al telaio Scania. I parametri possono variare in base alle diverse marche di telaio. Si deve fare riferimento ai valori effettivi.

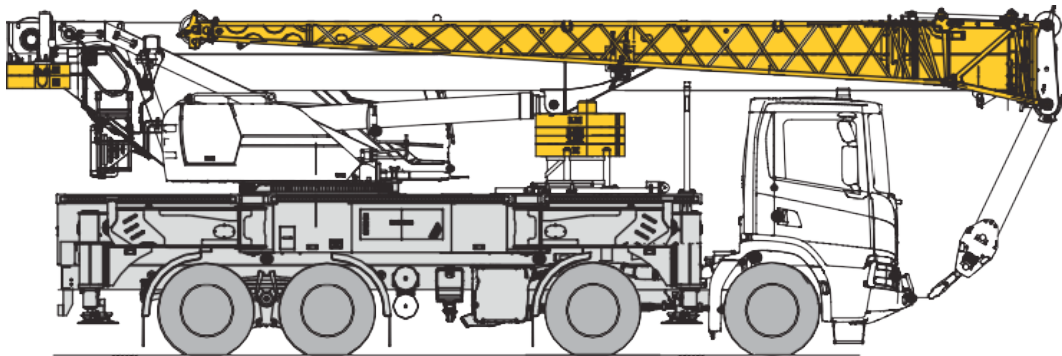
32t



33t



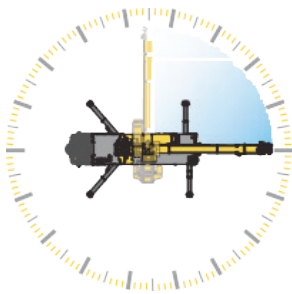
38t





► Ottima manovrabilità

- ◆ Con il sistema di comando tramite pompa a portata variabile, è possibile risparmiare oltre il 15% del carburante, abbassando efficacemente la temperatura dell'olio garantendo un'elevata sicurezza.
- ◆ La doppia pompa e la tecnologia di controllo del flusso migliora l'efficienza di lavoro di oltre il 10% riducendo i tempi di lavoro e i costi.
- ◆ Controllo preciso del flusso; l'argano adotta un motore ad alte prestazioni e la velocità di sollevamento è di 2,5m/min.
- ◆ La velocità di rotazione minima è di 0,1° /s.



Velocità minima di rotazione ; 0,1° /s



Velocità minima dell'argano
1,5-2,5 m/min



Buona manovrabilità

Meccanismo di brandeggio

- ◆ Cilindro a sbalzo singolo, modalità di sbalzo a gravità e potenza.
- ◆ Valvola di bilanciamento proporzionale elettrica più sicura con funzione



Meccanismo di rotazione

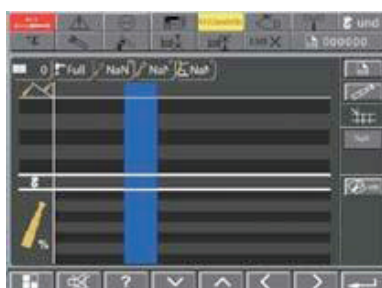
- ◆ Con motoriduttore epicicloidale, freno normalmente chiuso.
- ◆ Rotazione continua 360°.
- ◆ Velocità di rotazione 0-1,5 r/min.



► Alto grado di intelligenza

Pianificazione automatica della configurazione

- ◆ Indica automaticamente le condizioni di lavoro più adeguate.
- ◆ Ricerca e impostazione delle condizioni di lavoro in modo semplice.



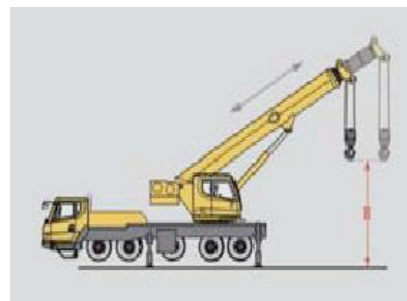
Compensazione automatica del brandeggio

- ◆ Con la tecnologia di compensazione del brandeggio, si realizza automaticamente la compensazione in caso di variazione dell'ampiezza causata dalla deformazione del braccio durante le operazioni di sollevamento e abbassamento.



Tecnologia assistita per controllo argano

- ◆ Con l'applicazione della tecnologia assistita di controllo argano, l'argano viene automaticamente gestito dal sistema di comando durante le operazioni di estensione e sollevamento, con un risparmio di tempo di oltre il 40%.
- ◆ 3 modalità operative: con la modalità assistita di azionamento dell'argano mentre si estende il braccio, l'altezza del gancio da terra non viene modificata; con la modalità assistita di azionamento dell'argano mentre si allunga telescopicamente il braccio, l'altezza del gancio da terra non viene modificata; con la modalità assistita di azionamento dell'argano mentre si allunga telescopicamente il braccio, la distanza tra il gancio e la testa del braccio non viene modificata.





► Nuovo design facile da usare

Il design di nuova generazione presenta potenza e resistenza, così come l'aspetto della cabina dell'operatore, offrendo la sensazione di una perfetta combinazione di snellezza e resistenza; con un'analisi ergonomica e personalizzata dei dettagli integrati, è stato creato un prodotto di qualità facile da guidare e comodo per effettuare la manutenzione.



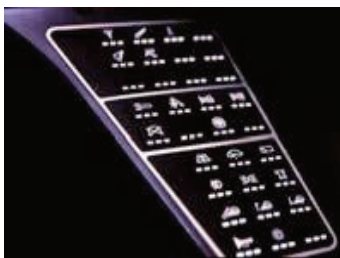
► Sistema di interfaccia uomo-macchina XCMG

Per la prima volta nel settore delle gru a libera circolazione, il sistema di interazione uomo-macchina, come in un'auto, consente un'interazione semplice con la macchina. Le informazioni sulle operazioni di sollevamento e di guida sono facilmente comprensibili contribuendo a un funzionamento più facile e conveniente.

Cabina dell'operatore



- ◆ Spazio di lavoro ergonomico rende il funzionamento più sicuro e confortevole.
- ◆ Display touch screen a colori da 10,4 pollici.
- ◆ Cabina operatore inclinabile a 20° .



- ◆ Pannello di controllo integrato in Canbus con tasti touch; Tre aree di controllo per sicurezza, operazioni di sollevamento e ambiente operativo.



- ◆ Integrazione di 13 funzioni intelligenti e interattive che offrono una migliore interazione uomo-macchina.



► Configurazioni a misura d'uomo

- ◆ La cabina dell'operatore inclinabile da 0-20° facilita le operazioni di sollevamento.
- ◆ Stabilizzatori e sollevamento possono essere comandati tramite radiocomando wireless; il funzionamento degli stabilizzatori può essere manovrato anche tramite display nella cabina dell'operatore.
- ◆ Sistema di lubrificazione centralizzato per l'intera macchina rende più conveniente la manutenzione.
- ◆ Scala girevole, pieghevole e laterale autocentrante sono fornite per un funzionamento più comodo.
- ◆ Configurazioni a misura d'uomo quali manopola antivibrazione, faro girevole intelligente sul braccio, ecc. possono essere aggiunte in base alle esigenze dei clienti.
- ◆ Nella cabina dell'operatore sono presenti condizionatore, ventilatore, portabicchiere, prese per ricarica, ecc.

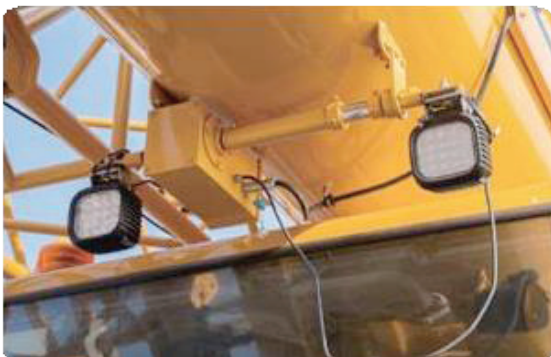
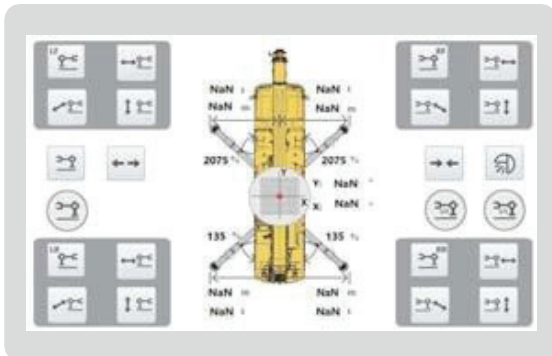
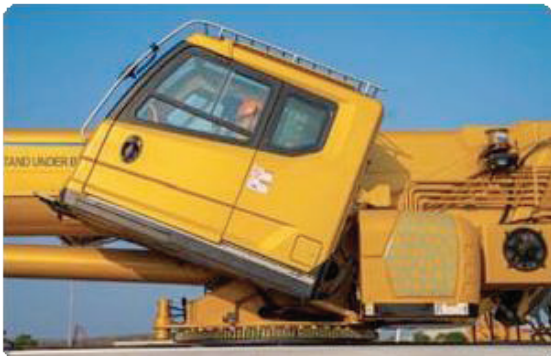
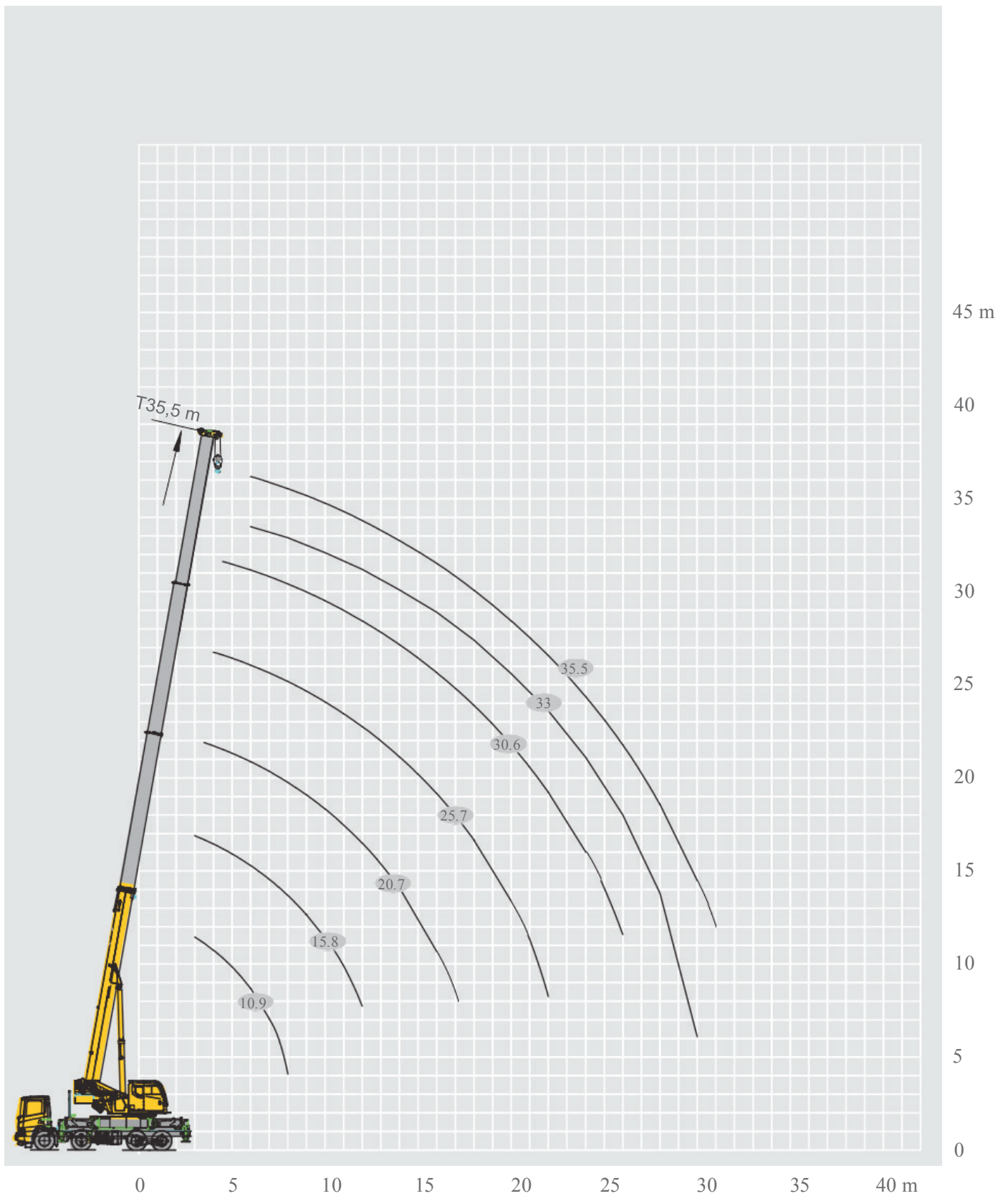


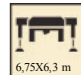






Tabella di carico

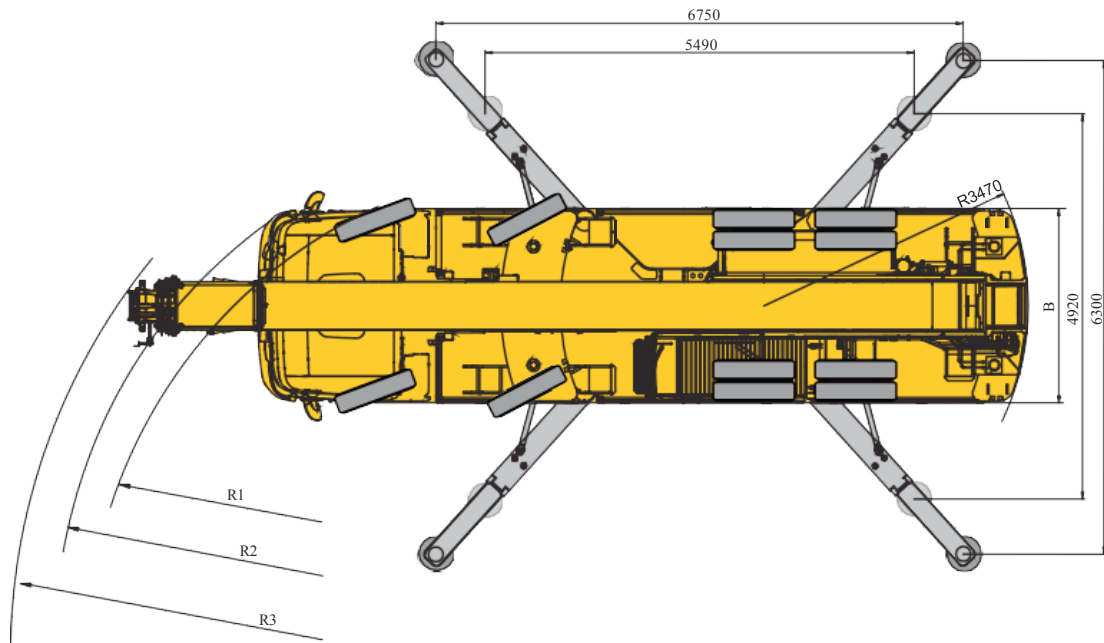
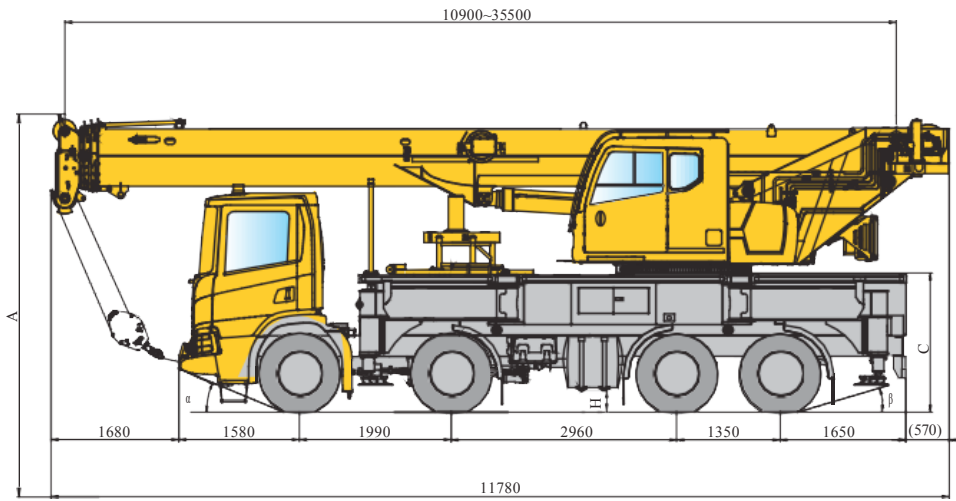


									EN	t
	10,9 m	15,8 m	20,7 m	25,7 m	30,6 m	33 m	35,5 m	EN 13000		
2,5	45*								2,5	
3	36,0	20,1							3	
3,5	35,5	20,6	20,0						3,5	
4	33,0	21,0	20,0						4	
4,5	31,0	21,4	20,5	16,7					4,5	
5	23,5	21,5	21,0	16,1	12,0				5	
6	19,5	21,0	20,0	14,9	12,0	10,3			6	
7	16,0	19,5	19,1	13,7	11,1	10,2	8,8		7	
8		17,5	17,3	12,5	10,0	9,2	8,6		8	
9		14,6	14,7	11,5	9,3	8,4	7,9		9	
10		12,4	12,6	10,4	8,6	7,8	7,3		10	
12		9,8	9,8	9,1	7,5	6,9	6,5		12	
14			7,8	7,7	6,6	6,0	5,7		14	
16			6,3	6,4	5,8	5,4	5,0		16	
18			5,2	5,3	5,2	4,8	4,4		18	
20				4,5	4,6	4,4	4,1		20	
22				3,8	3,9	3,7	3,5		22	
24					3,4	3,4	3,2		24	
26					2,9	3,0	2,8		26	
28						2,6	2,6		28	
30						2,3	2,2		30	
32							2,0		32	
2nd	0%	20%	40%	60%	80%	90%	100%		2nd	
3rd	0%	20%	40%	60%	80%	90%	100%		3rd	
4th	0%	20%	40%	60%	80%	90%	100		4th	

* Dispositivo aggiuntivo, sul retro.



Dimensioni




	A (mm)	B (mm)	C (mm)	a (°)	β (°)	H (mm)	R1 (mm)	R2 (mm)	R3 (mm)
1. 2 assi: 385/65 R22.5 3. 4 assi: 315/80 R22.5	3860	2550	1818	22	16	280	10650	11690	12188



Tabella dei principali parametri tecnici

■ Dimensioni

Dimensioni (lunghezza × larghezza × altezza)		11780×2550×3860 mm
Distanza tra gli assi		1990+2960+1350 mm
Sbalzo anteriore/ posteriore		1580/1650 mm
Sbalzo braccio anteriore/ posteriore		1680/570 mm

■ Pesi

Peso totale massimo ammissibile/ Carico per asse		32000 kg
Peso 1 -2 asse		13400 kg
Peso 3-4 assale		18600 kg

■ Alimentazione

Modello di motore (Scania ref)		DC13 141410
Potenza nominale/rpm		303 kW/1900 r/min
Max potenza coppia giri/min		2150 N.m/1000-1300 r/min

■ Configurazione di trasporto

Velocità massima di trasporto		90 km/h
Velocità minima di trasporto		3 km/h
Diametro minimo di curvatura		17 m (su strada)
Distanza minima dal suolo		280 mm
Angolo di avvicinamento		22°
Angolo di uscita		16°
Distanza di frenatura (a 30 km/h)		10 m
Capacità di pendenza massima		45%

Nota: questi valori sono calcolati in base al telaio Scania. I parametri tecnici con altri telai possono essere diversi.

Fare riferimento ai valori effettivi.



■ Prestazioni principali

Capacità nominale massima di sollevamento		45 t
Raggio minimo di lavoro nominale		2,5 m
Raggio di curvatura sul lato posteriore torretta		3470 mm

• Lunghezza braccio

Braccio base		10,9 m
Braccio completamente esteso		35,5 m
Braccio completamente esteso +Prolunga		45 m

• Altezza di sollevamento sotto gancio

Braccio base		11 m
Braccio completamente esteso		35,5 m
Braccio completamente esteso +Prolunga		45 m

• Massimo momento di carico

Braccio base		1386 kN.m
Braccio completamente esteso		812 kN.m
Braccio completamente esteso +Prolunga		600 kN.m

• Area di stabilizzazione

Longitudinale		6,75 m
Laterale		6,3 m

■ Velocità di lavoro

Tempo sollevamento braccio		45 s
Tempo di sfilo braccio		65 s
Velocità massima di rotazione		2 r/min

Velocità di sollevamento (fune singola, 4° strato, senza carico)

Argano principale		125 m/min
-------------------	--	-----------

• Tempo di apertura e chiusura stabilizzatore

Sfilo base		20 s
Chiusura base		20 s
Sfilo trave stabilizzatore		20 s
Chiusura trave stabilizzatore		20 s
Sfilo martinetto stabilizzatore		40 s
Chiusura martinetto stabilizzatore		30 s



Ottima assistenza, Garanzia XCMG



Accessori approvati da XCMG



Ricambi originali



Estensione della garanzia



Soluzioni finanziarie



Contratto di manutenzione



Telematica

Soluzioni complete integrate professionali

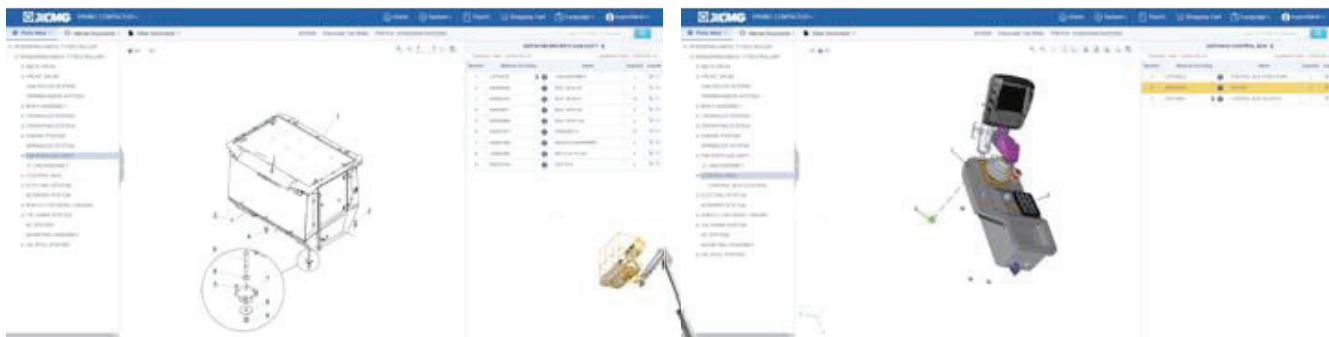
Il gruppo XCMG ha costruito una solida reputazione basata sulla qualità, affidabilità e durata delle sue macchine. Inoltre, XCMG ha progressivamente istituito una rete di servizi al fine di fornire costantemente le sue soluzioni complete, integrate ed estremamente efficienti a tutti i clienti.

Gamma completa dei servizi a vostra disposizione

Al fine di rispondere alle vostre esigenze il più rapidamente possibile, gli esperti XCMG raggiungeranno il vostro luogo di lavoro da una delle nostre strutture a voi più vicine. Una gamma completa di servizi è a vostra disposizione per ridurre il costo totale di proprietà e aumentare i profitti.



Sistema mondiale di parti di ricambio XCMG



Gru mobili



Escavatori



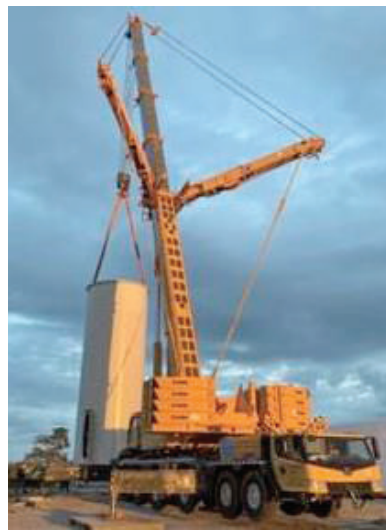
Piattaforme aeree di lavoro

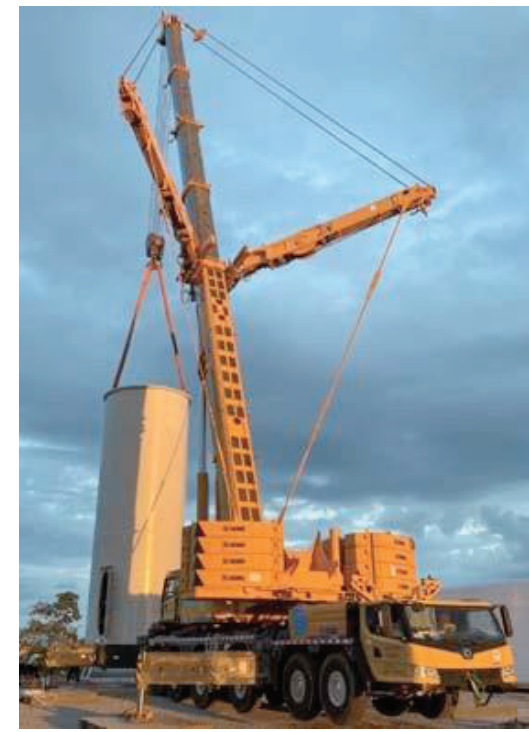


Pale cariatrici



Macchine stradali







NOTE _____

tct  s.r.l.

 **XCMG**

**DISTRIBUTORE
UFFICIALE
PER L'ITALIA**





Via Alessandro Volta, 12
86039 TERMOLI (CB) · ITALY
tel. +39 0875 752076
www.tctrade.it
info@tctrade.it

